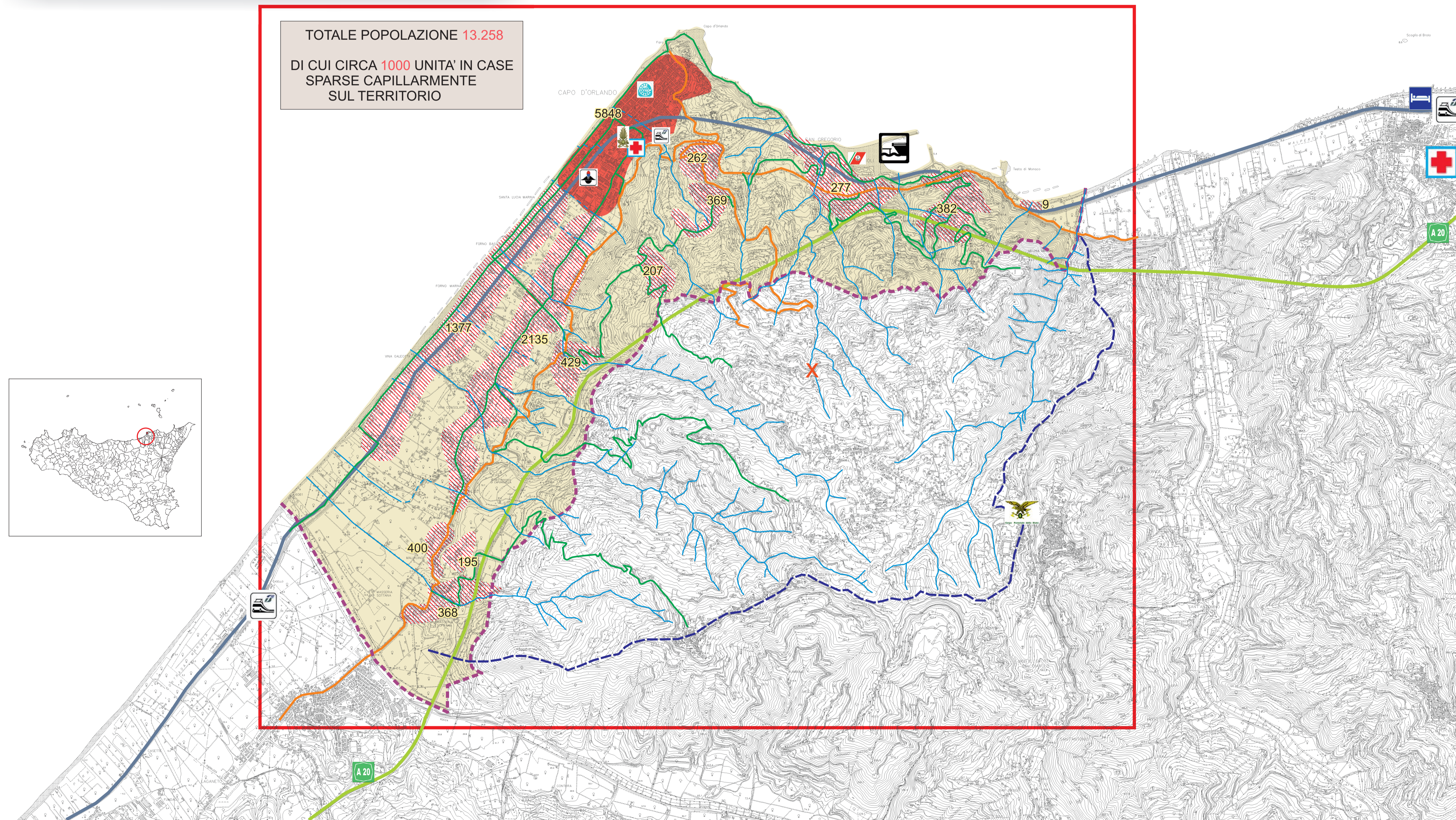


**legenda**

	territorio comunale		Transito interrotto
	centro principale/numero abitanti <b>5848</b>		Transito difficoltoso
	nuclei abitati/numero abitanti <b>123</b>		presidio medico (118)
	spartiacque bacino principale		stazione ferroviaria
	limite comunale		carabinieri
	corsi d'acqua principali		Polizia di Stato
	quadro insieme cartografie sintesi del rischio		Guardia di Finanza
	svincolo autostradale		Corpo Forestale
	Autostrada		alberghi in comuni vicini
	Statale		autostrada
	S. provinciale		porto turistico
	Ferrovia		Ufficio Locale marittimo



01/2014




**COMUNE DI CAPO D'ORLANDO**  
(Provincia di Messina)  
*UFFICIO COMUNALE DI PROTEZIONE CIVILE*

**Piano Comunale di Protezione Civile**



**TAVOLA 1**  
Carta di Inquadramento territoriale

Capo D'Orlando, Gennaio 2014

I progettisti  
Ing. Carmelo Paratore  
Geom. Alfredo Gugliotta

Consulente Geologo  
(Geol. Filippo Cappotto)

L'Assessore alla Protezione Civile  
(Aldo Sergio Leggio)