

2492000

2493000

2494000

2495000

2496000

2497000

2498000

2499000

2500000

2501000

4224000

4223000

4222000

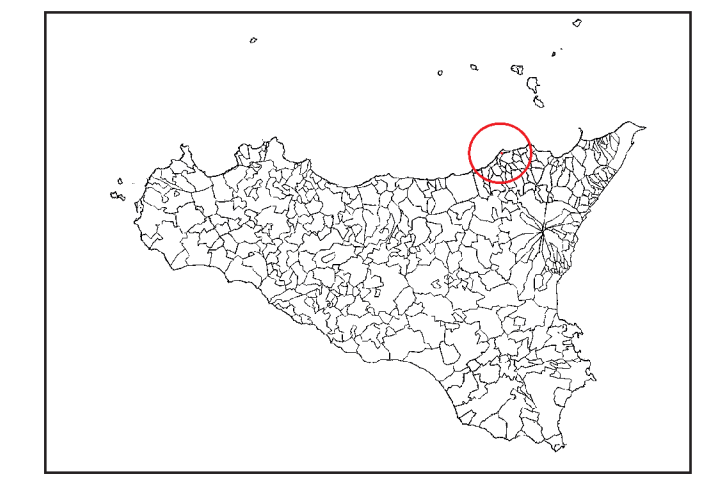
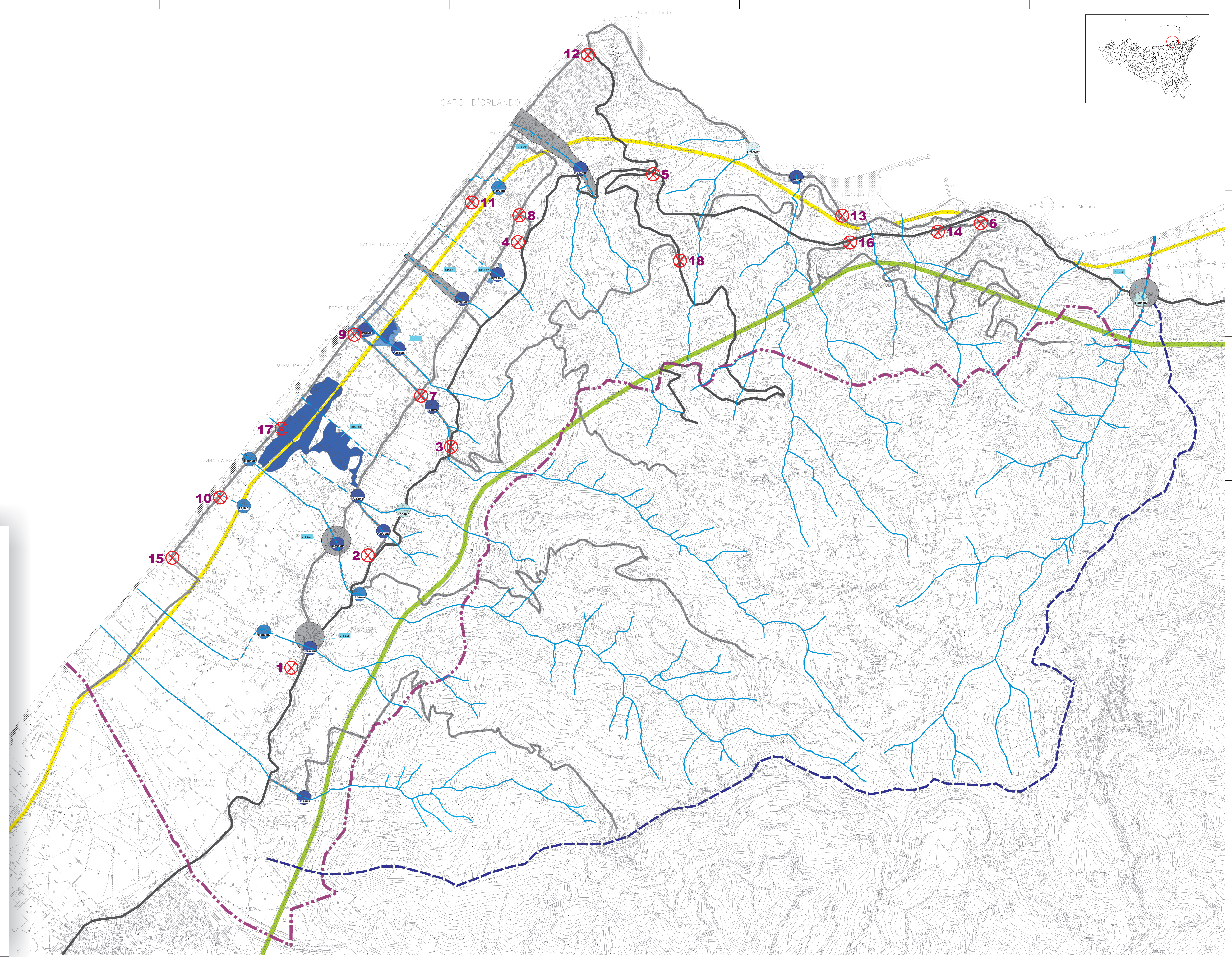
4221000

4220000

4219000

4218000

LEGENDA	
<b>RISCHIO IDRAULICO PER FINALITA' DI P.C.</b>	
	BASSO
	MEDIO BASSO
	MEDIO ALTO
	ALTO
<b>PAI</b>	
	P1 Pericolosità bassa
	P2 Pericolosità moderata
	P3 Pericolosità elevata
	Sito d'attenzione
<b>VIABILITA'</b>	
	FERROVIA
	AUTOSTRADA
	STATALE
	PROVINCIALE/COMUNALE
	COMUNALE/ALTRE STRADE
	Transito interrotto
	Danneggiamento grave
	Cancelli
<b>LIMITI E ACQUA</b>	
	LIMITE COMUNALE
	SPARTIACQUE PRIMARIO
	Scorrimento libero
	Canale intubato
	CORSI D'ACQUA





**COMUNE DI CAPO D'ORLANDO**  
(Provincia di Messina)

UFFICIO COMUNALE DI PROTEZIONE CIVILE

**Piano Comunale di Protezione Civile**



**TAVOLA 3**  
Carta del rischio Idrogeologico Esondazione

Capo D'Orlando, Gennaio 2014

I progettisti:  
Ing. Carmelo Paratore  
Geom. Alfredo Gugliotta

Consulente Geologo  
(Geol. Filippo Cappotto)

L'Assessore alla Protezione Civile  
(Aldo Sergio Leggio)