



COMUNE DI CAPO D'ORLANDO

(Provincia di Messina)

UFFICIO COMUNALE DI PROTEZIONE CIVILE

Piano Comunale di Protezione Civile



Capo D'Orlando, Gennaio 2014

I progettisti
(Ing. Carmelo Paratore)

Geom. Alfredo Gugliotta

Consulente Geologo
(Geol. Filippo Cappotto)

L'Assessore alla Protezione Civile
(Aldo Sergio Leggio)



ARCHIVIO FRANE DRPC

release 4
(2009)



CODICE FRANA	F_ME625	COD ISTAT:	19083009
Comune	CAPO D'ORLANDO	Provincia	ME
		Zona Allerta	A
Località	(1) Amola		
Ente Istituzione	COMUNE	Uffici	UPC
Compilatore	Geol. Filippo. Cappotto	Data compilazione	18/12/2012
IGM 1:25000	2522NO - Naso	CTR 1:10000	599050
Bacino idrografico principal	Bacino idrografico secondario		
NASO // ZAPPULLA	Torrente Salicò		
Scheda AVI		Rischio PA	COD PAI
		R1	015-5CD-01

Tipo di dissesto	D13	Velocità	M	Lunghezza	100
Unità litologica	UC1	Attività	Q	Larghezza	40
Coord X	2496454	Data attivazione	pre PAI		
Coord Y	4219262				
Quota	119	AGGIORNAMENTO	<input type="checkbox"/>	Cod Scheda	
Breve descrizione					

VIABILITA'	V	Rel	Dn
Grandi vie di comunicazione: autostrade, ferrovie, vie di fuga			
Strade statali, provinciali			
Strade prov. declassate, comunali	S	C	Z
Viabilità rurale			

MEMO PER VULNERABILITA'
 S = bene coinvolto direttamente o che può esserlo in caso di riattivazione del dissesto
 N = bene non coinvolto direttamente o che può esserlo in caso di estensione del dissesto

EDIFICATO	V	Rel	Dn
Edifici strategici/sensibili			
Centri abitati			
Nuclei abitati, periferie			
Case sparse			
Edifici rurali-abitaz occasionale			
Edifici per attività produttive	N	D	K
Strutture cimiteriali			
Beni architettonici - Musei - Edifici di culto			

IMPIANTI PROD/RETI	V	Rel	Dn
Produzione (acqua, luce, gas, ecc)			
Distribuzione e life-lines (reti, collettori, cabine, fognature, ecc)			
Trattamento (trasformazione, stoccaggio, depurazione, ecc)			
Servizi (parcheggi, ecc) e grande commercio			
Turistici (portuali, sportivi, lidi, campeggi ecc) - NO EDIFICI			

TERRENI/LUOGHI	V	Rel	Dn
Zone di espansione urbanistica			
Fondi a destinaz. agricola e/o zootecnica			
Aree di interesse naturalistico (parchi, riserve, ecc)			
Aree a vincolo idrogeologico, fiumi, torrenti, ecc			
Spazi fruiti dall'uomo (spiagge, strade, luoghi di incontro, ecc)			

Rs	CLASSI DI RISCHIO	Rt
(Rs ≤ 2,0)	Basso	(Rt ≤ 3,7)
(2,0 < Rs ≤ 6,5)	Moderato	(3,7 < Rt ≤ 12,8)
(6,5 < Rs ≤ 13,7)	Elevato	(12,8 < Rt ≤ 27,4)
(Rs > 13,7)	Molto Elevato	(Rt > 27,4)

PERICOLOSITA'	CODICE FRANA
MODERATA	F_ME625
RISCHIO SPECIFICO	RISCHIO DRPC
MODERATO	R_E
RISCHIO TOTALE	
ELEVATO	

NOTE PER LA COMPILAZIONE





ARCHIVIO FRANE DRPC

release 4
(2009)



CODICE FRANA **F_ME626** COD ISTAT: 19083009

Comune **CAPO D'ORLANDO** Provincia **ME** Zona Allerta **A**

Località **(2) c.da Amola**

Ente Istituzione **COMUNE** Uffici **UPC**

Compilatore **geol. Filippo Cappotto** Data compilazione **18.12.2012**

IGM 1:25000 **2522NO - Naso** CTR 1:10000 **599050**

Bacino idrografico principal **NASO // ZAPPULLA** Bacino idrografico secondario **Torrente Salicò**

Rischio PA **R1** COD PAI **015-5CD-002**

Scheda AVI

Tipo di dissesto **D13** **Velocità** **M** **Lunghezza** **30**

Unità litologica **UC1** **Attività** **Q** **Larghezza** **80**

Coord X **2496611** **Data attivazione** **Pre PAI**

Coord Y **4219683**

Quota **150** **AGGIORNAMENTO** **Cod Scheda**

Breve descrizione

VIABILITA'

Grandi vie di comunicazione: autostrade, ferrovie, vie di fuga

Strade statali, provinciali

Strade prov. declassate, comunali **S C Z**

Viabilità rurale

MEMO PER VULNERABILITA'

S = bene coinvolto direttamente o che può esserlo in caso di riattivazione del dissesto
N = bene non coinvolto direttamente o che può esserlo in caso di estensione del dissesto

EDIFICATO

Edifici strategici/sensibili

Centri abitati

Nuclei abitati, periferie

Case sparse **N E Z**

Edifici rurali-abitaz occasionale

Edifici per attività produttive

Strutture cimiteriali

Beni architettonici - Musei - Edifici di culto

IMPIANTI PROD/RETI

Produzione (acqua, luce, gas, ecc)

Distribuzione e life-lines (reti, collettori, cabine, fognature, ecc)

Trattamento (trasformazione, stoccaggio, depurazione, ecc)

Servizi (parcheggi, ecc) e grande commercio

Turistici (portuali, sportivi, lidi, campeggi ecc) - NO EDIFICI

TERRENI/LUOGHI

Zone di espansione urbanistica

Fondi a destinaz. agricola e/o zootecnica

Aree di interesse naturalistico (parchi, riserve, ecc)

Aree a vincolo idrogeologico, fiumi, torrenti, ecc

Spazi fruiti dall'uomo (spiagge, strade, luoghi di incontro, ecc)

Rs	CLASSI DI RISCHIO	Rt
(Rs ≤ 2,0)	Basso	(Rt ≤ 3,7)
(2,0 < Rs ≤ 6,5)	Moderato	(3,7 < Rt ≤ 12,8)
(6,5 < Rs ≤ 13,7)	Elevato	(12,8 < Rt ≤ 27,4)
(Rs > 13,7)	Molto Elevato	(Rt > 27,4)

PERICOLOSITA'	CODICE FRANA
MODERATA	F_ME626
RISCHIO SPECIFICO MODERATO	RISCHIO DRPC
RISCHIO TOTALE ELEVATO	R_E

NOTE PER LA COMPILAZIONE





ARCHIVIO FRANE DRPC

release 4
(2009)



CODICE FRANA **F_ME627** COD ISTAT: 19083009

Comune **CAPO D'ORLANDO** Provincia **ME** Zona Allerta **A**

Località **(3) c.da Malvicino SS 113 km. 109.600**

Ente Istituzione **COMUNE** Uffici **UPC**

Compilatore **geol. Filippo Cappotto** Data compilazione **18.12.2012**

IGM 1:25000 **2522NO - Naso** CTR 1:10000 **599050**

Bacino idrografico principal **NASO // ZAPPULLA** Bacino idrografico secondario **Torrente Salicò**

Rischio PA **R2** COD PAI **015-5CD-003**

Scheda AVI

Tipo di dissesto **D9** **Velocità** **L** **Lunghezza** **20**

Unità litologica **UA3** **Attività** **Q** **Larghezza** **150**

Coord X **2495820** **Data attivazione** **Pre PAI**

Coord Y **4219706**

Quota **20** **AGGIORNAMENTO** **Cod Scheda**

Breve descrizione

VIABILITA'

Grandi vie di comunicazione: autostrade, ferrovie, vie di fuga

Strade statali, provinciali

Strade prov. declassate, comunali

Viabilità rurale

MEMO PER VULNERABILITA'

S = bene coinvolto direttamente o che può esserlo in caso di riattivazione del dissesto
N = bene non coinvolto direttamente o che può esserlo in caso di estensione del dissesto

IMPIANTI PROD/RETI

Produzione (acqua, luce, gas, ecc)

Distribuzione e life-lines (reti, collettori, cabine, fognature, ecc)

Trattamento (trasformazione, stoccaggio, depurazione, ecc)

Servizi (parcheggi, ecc) e grande commercio

Turistici (portuali, sportivi, lidi, campeggi ecc) - NO EDIFICI

EDIFICATO

Edifici strategici/sensibili

Centri abitati

Nuclei abitati, periferie

Case sparse

Edifici rurali-abitaz occasionale

Edifici per attività produttive

Strutture cimiteriali

Beni architettonici - Musei - Edifici di culto

V	Rel	Dn
S	D	X

V	Rel	Dn
N	E	W
N	E	W
N	C	Z
N	E	K
N	D	K

V	Rel	Dn
N	D	K
N	C	Z

V	Rel	Dn

Rs	CLASSI DI RISCHIO	Rt
(Rs ≤ 2,0)	Basso	(Rt ≤ 3,7)
(2,0 < Rs ≤ 6,5)	Moderato	(3,7 < Rt ≤ 12,8)
(6,5 < Rs ≤ 13,7)	Elevato	(12,8 < Rt ≤ 27,4)
(Rs > 13,7)	Molto Elevato	(Rt > 27,4)

PERICOLOSITA'	CODICE FRANA
BASSA	F_ME627
RISCHIO SPECIFICO	RISCHIO DRPC
BASSO	R_M
RISCHIO TOTALE	
MODERATO	

NOTE PER LA COMPILAZIONE





ARCHIVIO FRANE DRPC

release 4
(2009)



CODICE FRANA **F_ME628** COD ISTAT: 19083009

Comune **CAPO D'ORLANDO** Provincia **ME** Zona Allerta **A**

Località **(4) c.da Ovio**

Ente Istituzione **COMUNE** Uffici **UPC**

Compilatore **geol. Filippo Cappotto** Data compilazione **18.12.2012**

IGM 1:25000 **2522NO - Naso** CTR 1:10000 **599050**

Bacino idrografico principal **NASO // ZAPPULLA** Bacino idrografico secondario **Torrente Salicò**

Rischio PA **R3** COD PAI **015-5CD-005**

Scheda AVI

Tipo di dissesto **D1** Velocità **R** Lunghezza **60**

Unità litologica **UA3** Attività **Q** Larghezza **35**

Coord X **2496112** Data attivazione **Pre PAI**

Coord Y **4220112**

Quota **50** AGGIORNAMENTO Cod Scheda

A tale dissesto vengono associati in un unico nodo di rischio i dissesti 015.5CD-04 e 06 (soliflusso) contigui e gravanti sulla stessa strada

Breve descrizione

VIABILITA'

Grandi vie di comunicazione: autostrade, ferrovie, vie di fuga

Strade statali, provinciali

Strade prov. declassate, comunali **S C X**

Viabilità rurale

MEMO PER VULNERABILITA'

S = bene coinvolto direttamente o che può esserlo in caso di riattivazione del dissesto
N = bene non coinvolto direttamente o che può esserlo in caso di estensione del dissesto

IMPIANTI PROD/RETI

Produzione (acqua, luce, gas, ecc)

Distribuzione e life-lines (reti, collettori, cabine, fognature, ecc)

Trattamento (trasformazione, stoccaggio, depurazione, ecc)

Servizi (parcheggi, ecc) e grande commercio

Turistici (portuali, sportivi, lidi, campeggi ecc) - NO EDIFICI

EDIFICATO

Edifici strategici/sensibili

Centri abitati

Nuclei abitati, periferie

Case sparse **N E X**

Edifici rurali-abitaz occasionale

Edifici per attività produttive **N D K**

Strutture cimiteriali

Beni architettonici - Musei - Edifici di culto

TERRENI/LUOGHI

Zone di espansione urbanistica

Fondi a destinaz. agricola e/o zootecnica

Aree di interesse naturalistico (parchi, riserve, ecc)

Aree a vincolo idrogeologico, fiumi, torrenti, ecc

Spazi fruiti dall'uomo (spiagge, strade, luoghi di incontro, ecc)

Rs	CLASSI DI RISCHIO	Rt
(Rs ≤ 2,0)	Basso	(Rt ≤ 3,7)
(2,0 < Rs ≤ 6,5)	Moderato	(3,7 < Rt ≤ 12,8)
(6,5 < Rs ≤ 13,7)	Elevato	(12,8 < Rt ≤ 27,4)
(Rs > 13,7)	Molto Elevato	(Rt > 27,4)

PERICOLOSITA'	CODICE FRANA
ELEVATA	F_ME628
RISCHIO SPECIFICO MODERATO	RISCHIO DRPC
RISCHIO TOTALE ELEVATO	R_E



NOTE PER LA COMPILAZIONE





ARCHIVIO FRANE DRPC

release 4
(2009)



CODICE FRANA **F_ME629** COD ISTAT: 19083009

Comune **CAPO D'ORLANDO** Provincia **ME** Zona Allerta **A**

Località **(5) c.da Ovio SS 113 km. 108.800**

Ente Istituzione **COMUNE** Uffici **UPC**

Compilatore **geol. Filippo Cappotto** Data compilazione **18.12.2012**

IGM 1:25000 **2522NO - Naso** CTR 1:10000 **599050**

Bacino idrografico principal **NASO // ZAPPULLA** Bacino idrografico secondario **Vallone Vina**

Rischio PA **R2** COD PAI **015-5CD-007**

Scheda AVI

Tipo di dissesto **D9** **Velocità** **L** **Lunghezza** **20**

Unità litologica **UA3** **Attività** **Q** **Larghezza** **60**

Coord X **2496271** **Data attivazione** **Pre PAI**

Coord Y **4220385**

Quota **40** **AGGIORNAMENTO** **Cod Scheda**

Breve descrizione

VIABILITA'

Grandi vie di comunicazione: autostrade, ferrovie, vie di fuga

Strade statali, provinciali

Strade prov. declassate, comunali

Viabilità rurale

MEMO PER VULNERABILITA'

S = bene coinvolto direttamente o che può esserlo in caso di riattivazione del dissesto
N = bene non coinvolto direttamente o che può esserlo in caso di estensione del dissesto

IMPIANTI PROD/RETI

Produzione (acqua, luce, gas, ecc)

Distribuzione e life-lines (reti, collettori, cabine, fognature, ecc)

Trattamento (trasformazione, stoccaggio, depurazione, ecc)

Servizi (parcheggi, ecc) e grande commercio

Turistici (portuali, sportivi, lidi, campeggi ecc) - NO EDIFICI

EDIFICATO

Edifici strategici/sensibili

Centri abitati

Nuclei abitati, periferie

Case sparse

Edifici rurali-abitaz occasionale

Edifici per attività produttive

Strutture cimiteriali

Beni architettonici - Musei - Edifici di culto

TERRENI/LUOGHI

Zone di espansione urbanistica

Fondi a destinaz. agricola e/o zootecnica

Aree di interesse naturalistico (parchi, riserve, ecc)

Aree a vincolo idrogeologico, fiumi, torrenti, ecc

Spazi fruiti dall'uomo (spiagge, strade, luoghi di incontro, ecc)

Rs	CLASSI DI RISCHIO	Rt
(Rs ≤ 2,0)	Basso	(Rt ≤ 3,7)
(2,0 < Rs ≤ 6,5)	Moderato	(3,7 < Rt ≤ 12,8)
(6,5 < Rs ≤ 13,7)	Elevato	(12,8 < Rt ≤ 27,4)
(Rs > 13,7)	Molto Elevato	(Rt > 27,4)

PERICOLOSITA'	CODICE FRANA
BASSA	F_ME629
RISCHIO SPECIFICO BASSO	RISCHIO DRPC
RISCHIO TOTALE MODERATO	R_M

NOTE PER LA COMPILAZIONE





ARCHIVIO FRANE DRPC

release 4
(2009)



CODICE FRANA **F_ME630** COD ISTAT: 19083009

Comune **CAPO D'ORLANDO** Provincia **ME** Zona Allerta **A**

Località **(6) c.da Ovio SS 113 km. 108.600**

Ente Istituzione **COMUNE** Uffici **UPC**

Compilatore **geol. Filippo Cappotto** Data compilazione **18.12.2012**

IGM 1:25000 **2522NO - Naso** CTR 1:10000 **599050**

Bacino idrografico principal **NASO // ZAPPULLA** Bacino idrografico secondario **Vallone Vina**

Rischio PA **R2** COD PAI **015-5CD-008**

Scheda AVI

Tipo di dissesto **D9** **Velocità** **L** **Lunghezza** **20**

Unità litologica **UA3** **Attività** **Q** **Larghezza** **120**

Coord X **2496397** **Data attivazione** **Pre PAI**

Coord Y **4220601**

Quota **40** **AGGIORNAMENTO** **Cod Scheda**

Breve descrizione

VIABILITA'

	V	Rel	Dn
Grandi vie di comunicazione: autostrade, ferrovie, vie di fuga			
Strade statali, provinciali	S	D	X
Strade prov. declassate, comunali			
Viabilità rurale			

MEMO PER VULNERABILITA'
S = bene coinvolto direttamente o che può esserlo in caso di riattivazione del dissesto
N = bene non coinvolto direttamente o che può esserlo in caso di estensione del dissesto

IMPIANTI PROD/RETI

	V	Rel	Dn
Produzione (acqua, luce, gas, ecc)			
Distribuzione e life-lines (reti, collettori, cabine, fognature, ecc)			
Trattamento (trasformazione, stoccaggio, depurazione, ecc)			
Servizi (parcheggi, ecc) e grande commercio	N	D	K
Turistici (portuali, sportivi, lidi, campeggi ecc) - NO EDIFICI	N	C	Z

EDIFICATO

	V	Rel	Dn
Edifici strategici/sensibili	N	E	W
Centri abitati	N	E	W
Nuclei abitati, periferie	N	C	Z
Case sparse			
Edifici rurali-abitaz occasionale			
Edifici per attività produttive	N	E	K
Strutture cimiteriali			
Beni architettonici - Musei - Edifici di culto	N	D	K

TERRENI/LUOGHI

	V	Rel	Dn
Zone di espansione urbanistica			
Fondi a destinaz. agricola e/o zootecnica			
Aree di interesse naturalistico (parchi, riserve, ecc)			
Aree a vincolo idrogeologico, fiumi, torrenti, ecc			
Spazi fruiti dall'uomo (spiagge, strade, luoghi di incontro, ecc)			

Rs	CLASSI DI RISCHIO	Rt
(Rs ≤ 2,0)	Basso	(Rt ≤ 3,7)
(2,0 < Rs ≤ 6,5)	Moderato	(3,7 < Rt ≤ 12,8)
(6,5 < Rs ≤ 13,7)	Elevato	(12,8 < Rt ≤ 27,4)
(Rs > 13,7)	Molto Elevato	(Rt > 27,4)

PERICOLOSITA'	CODICE FRANA
BASSA	F_ME630
RISCHIO SPECIFICO	RISCHIO DRPC
BASSO	R_M
RISCHIO TOTALE	
MODERATO	

NOTE PER LA COMPILAZIONE





ARCHIVIO FRANE DRPC

release 4
(2009)



CODICE FRANA **F_ME631** COD ISTAT: 19083009

Comune **CAPO D'ORLANDO** Provincia **ME** Zona Allerta **A**

Località (7) Torrente Pietralonga SS 113 km. 108.100

Ente Istituzione **COMUNE** Uffici **UPC**

Compilatore **geol. Filippo Cappotto** Data compilazione **18.12.2012**

IGM 1:25000 **2522NO - Naso** CTR 1:10000 **599050**

Bacino idrografico principal **NASO // ZAPPULLA** Bacino idrografico secondario **Torrente Pietralonga (Bruca)**

Rischio PA **R2** COD PAI **015-5CD-009**

Scheda AVI

Tipo di dissesto **D4** Velocità **R** Lunghezza **300**

Unità litologica **UC1** Attività **Q** Larghezza **30**

Coord X **2496547** Data attivazione **Pre PAI**

Coord Y **4220864**

Quota **25** AGGIORNAMENTO Cod Scheda

Breve descrizione

Il nodo di rischio viene considerato al tombino stradale. Lungo lo stesso tratto stradale contiguo il dissesto evolve in scivolamento superficiale (soliflusso)

VIABILITA'

Grandi vie di comunicazione: autostrade, ferrovie, vie di fuga

Strade statali, provinciali **S D X**

Strade prov. declassate, comunali

Viabilità rurale

MEMO PER VULNERABILITA'

S = bene coinvolto direttamente o che può esserlo in caso di riattivazione del dissesto
N = bene non coinvolto direttamente o che può esserlo in caso di estensione del dissesto

EDIFICATO

Edifici strategici/sensibili **N E W**

Centri abitati **N E W**

Nuclei abitati, periferie **N C Z**

Case sparse

Edifici rurali-abitaz occasionale

Edifici per attività produttive **N E K**

Strutture cimiteriali

Beni architettonici - Musei - Edifici di culto **N D K**

IMPIANTI PROD/RETI

Produzione (acqua, luce, gas, ecc)

Distribuzione e life-lines (reti, collettori, cabine, fognature, ecc)

Trattamento (trasformazione, stoccaggio, depurazione, ecc)

Servizi (parcheggi, ecc) e grande commercio **N D K**

Turistici (portuali, sportivi, lidi, campeggi ecc) - NO EDIFICI **N C Z**

TERRENI/LUOGHI

Zone di espansione urbanistica

Fondi a destinaz. agricola e/o zootecnica

Aree di interesse naturalistico (parchi, riserve, ecc)

Aree a vincolo idrogeologico, fiumi, torrenti, ecc **S C X**

Spazi fruiti dall'uomo (spiagge, strade, luoghi di incontro, ecc)

Rs	CLASSI DI RISCHIO	Rt
(Rs ≤ 2,0)	Basso	(Rt ≤ 3,7)
(2,0 < Rs ≤ 6,5)	Moderato	(3,7 < Rt ≤ 12,8)
(6,5 < Rs ≤ 13,7)	Elevato	(12,8 < Rt ≤ 27,4)
(Rs > 13,7)	Molto Elevato	(Rt > 27,4)

PERICOLOSITA'	CODICE FRANA
ELEVATA	F_ME631
RISCHIO SPECIFICO MODERATO	RISCHIO DRPC
RISCHIO TOTALE MOLTO ELEVATO	R_ME



NOTE PER LA COMPILAZIONE





ARCHIVIO FRANE DRPC

release 4
(2009)



CODICE FRANA **F_ME632** COD ISTAT: 19083009

Comune **CAPO D'ORLANDO** Provincia **ME** Zona Allerta **A**

Località **(8) Forno/Cangemi- SS 113 km 107.800**

Ente Istituzione **COMUNE** Uffici **UPC**

Compilatore **geol. Filippo Cappotto** Data compilazione **03.01.2013**

IGM 1:25000 **2522NO - Naso** CTR 1:10000 **599050**

Bacino idrografico principal **NASO // ZAPPULLA** Bacino idrografico secondario **Torrente Pietralonga (Bruca)**

Rischio PA **R2** COD PAI **015-5CD-010**

Scheda AVI

Tipo di dissesto **D4** **Velocità** **M** **Lunghezza** **40**

Unità litologica **UC1** **Attività** **A** **Larghezza** **40**

Coord X **2496686** **Data attivazione** **Pre PAI**

Coord Y **4221084**

Quota **35** **AGGIORNAMENTO** **Cod Scheda**

Breve descrizione

VIABILITA'

	V	Rel	Dn
Grandi vie di comunicazione: autostrade, ferrovie, vie di fuga			
Strade statali, provinciali	S	D	X
Strade prov. declassate, comunali			
Viabilità rurale			

MEMO PER VULNERABILITA'
S = bene coinvolto direttamente o che può esserlo in caso di riattivazione del dissesto
N = bene non coinvolto direttamente o che può esserlo in caso di estensione del dissesto

IMPIANTI PROD/RETI

	V	Rel	Dn
Produzione (acqua, luce, gas, ecc)			
Distribuzione e life-lines (reti, collettori, cabine, fognature, ecc)			
Trattamento (trasformazione, stoccaggio, depurazione, ecc)			
Servizi (parcheggi, ecc) e grande commercio	N	D	K
Turistici (portuali, sportivi, lidi, campeggi ecc) - NO EDIFICI	N	C	Z

EDIFICATO

	V	Rel	Dn
Edifici strategici/sensibili	N	E	W
Centri abitati	N	E	W
Nuclei abitati, periferie	N	C	Z
Case sparse			
Edifici rurali-abitaz occasionale			
Edifici per attività produttive	N	E	K
Strutture cimiteriali			
Beni architettonici - Musei - Edifici di culto	N	D	K

TERRENI/LUOGHI

	V	Rel	Dn
Zone di espansione urbanistica			
Fondi a destinaz. agricola e/o zootecnica			
Aree di interesse naturalistico (parchi, riserve, ecc)			
Aree a vincolo idrogeologico, fiumi, torrenti, ecc			
Spazi fruiti dall'uomo (spiagge, strade, luoghi di incontro, ecc)			

Rs	CLASSI DI RISCHIO	Rt
(Rs ≤ 2,0)	Basso	(Rt ≤ 3,7)
(2,0 < Rs ≤ 6,5)	Moderato	(3,7 < Rt ≤ 12,8)
(6,5 < Rs ≤ 13,7)	Elevato	(12,8 < Rt ≤ 27,4)
(Rs > 13,7)	Molto Elevato	(Rt > 27,4)

PERICOLOSITA'	CODICE FRANA
ELEVATA	F_ME632
RISCHIO SPECIFICO MODERATO	RISCHIO DRPC
RISCHIO TOTALE MOLTO ELEVATO	R_ME

NOTE PER LA COMPILAZIONE





ARCHIVIO FRANE DRPC

release 4
(2009)



CODICE FRANA **F_ME633** COD ISTAT: 19083009

Comune **CAPO D'ORLANDO** Provincia **ME** Zona Allerta **A**

Località (9) Forno San Pietro/SS 113 km. 107.150

Ente Istituzione **COMUNE** Uffici **UPC**

Compilatore **geol. Filippo Cappotto** Data compilazione **18.12.2012**

IGM 1:25000 **2522NO - Naso** CTR 1:10000 **599050**

Bacino idrografico principal **NASO // ZAPPULLA** Bacino idrografico secondario **Torrente Forno**

Rischio PA **R2/R1** COD PAI **015-5CD-011**

Scheda AVI

Tipo di dissesto **D13** **Velocità** **M** **Lunghezza** **100**

Unità litologica **UC1** **Attività** **Q** **Larghezza** **70**

Coord X **2496916** **Data attivazione** **Pre PAI**

Coord Y **4221544**

Quota **20** **AGGIORNAMENTO** **Cod Scheda**

Breve descrizione

VIABILITA'

Grandi vie di comunicazione: autostrade, ferrovie, vie di fuga

Strade statali, provinciali

Strade prov. declassate, comunali

Viabilità rurale

MEMO PER VULNERABILITA'

S = bene coinvolto direttamente o che può esserlo in caso di riattivazione del dissesto
N = bene non coinvolto direttamente o che può esserlo in caso di estensione del dissesto

IMPIANTI PROD/RETI

Produzione (acqua, luce, gas, ecc)

Distribuzione e life-lines (reti, collettori, cabine, fognature, ecc)

Trattamento (trasformazione, stoccaggio, depurazione, ecc)

Servizi (parcheggi, ecc) e grande commercio

Turistici (portuali, sportivi, lidi, campeggi ecc) - NO EDIFICI

EDIFICATO

Edifici strategici/sensibili

Centri abitati

Nuclei abitati, periferie

Case sparse

Edifici rurali-abitaz occasionale

Edifici per attività produttive

Strutture cimiteriali

Beni architettonici - Musei - Edifici di culto

TERRENI/LUOGHI

Zone di espansione urbanistica

Fondi a destinaz. agricola e/o zootecnica

Aree di interesse naturalistico (parchi, riserve, ecc)

Aree a vincolo idrogeologico, fiumi, torrenti, ecc

Spazi fruiti dall'uomo (spiagge, strade, luoghi di incontro, ecc)

Rs	CLASSI DI RISCHIO	Rt
(Rs ≤ 2,0)	Basso	(Rt ≤ 3,7)
(2,0 < Rs ≤ 6,5)	Moderato	(3,7 < Rt ≤ 12,8)
(6,5 < Rs ≤ 13,7)	Elevato	(12,8 < Rt ≤ 27,4)
(Rs > 13,7)	Molto Elevato	(Rt > 27,4)

PERICOLOSITA'	CODICE FRANA
MODERATA	F_ME633
RISCHIO SPECIFICO MODERATO	RISCHIO DRPC
RISCHIO TOTALE ELEVATO	R_E

NOTE PER LA COMPILAZIONE





ARCHIVIO FRANE DRPC

release 4
(2009)



CODICE FRANA **F_ME634** COD ISTAT: 19083009

Comune **CAPO D'ORLANDO** Provincia **ME** Zona Allerta **A**

Località (10) Drago/SS 113 km. 107.00

Ente Istituzione **COMUNE** Uffici **UPC**

Compilatore **geol. Filippo Cappotto** Data compilazione **04.01.2013**

IGM 1:25000 **2522NO - Naso** CTR 1:10000 **599050**

Bacino idrografico principal **NASO // ZAPPULLA** Bacino idrografico secondario **Torrente Mangano**

Rischio PA **R4/R3** COD PAI **015-5CD-012**

Scheda AVI

Tipo di dissesto **D2** **Velocità** **R** **Lunghezza** 200
Unità litologica **UTB2** **Attività** **Q** **Larghezza** 250

Coord X 2496926 **Data attivazione** Pre PAI

Coord Y 4221834

Quota 15 **AGGIORNAMENTO** **Cod Scheda**

Breve descrizione

crollo di blocchi lapidei dall'area di contatto stratigrafico tra arenarie in banchi e metamorfiti di alto grado. Rischio aggravato per area percorsa da incendio nell'estate 2012.

VIABILITA'

Grandi vie di comunicazione: autostrade, ferrovie, vie di fuga

Strade statali, provinciali

Strade prov. declassate, comunali

Viabilità rurale

MEMO PER VULNERABILITA'

S = bene coinvolto direttamente o che può esserlo in caso di riattivazione del dissesto
N = bene non coinvolto direttamente o che può esserlo in caso di estensione del dissesto

IMPIANTI PROD/RETI

Produzione (acqua, luce, gas, ecc)

Distribuzione e life-lines (reti, collettori, cabine, fognature, ecc)

Trattamento (trasformazione, stoccaggio, depurazione, ecc)

Servizi (parcheggi, ecc) e grande commercio

Turistici (portuali, sportivi, lidi, campeggi ecc) - NO EDIFICI

EDIFICATO

Edifici strategici/sensibili

Centri abitati

Nuclei abitati, periferie

Case sparse

Edifici rurali-abitaz occasionale

Edifici per attività produttive

Strutture cimiteriali

Beni architettonici - Musei - Edifici di culto

TERRENI/LUOGHI

Zone di espansione urbanistica

Fondi a destinaz. agricola e/o zootecnica

Aree di interesse naturalistico (parchi, riserve, ecc)

Aree a vincolo idrogeologico, fiumi, torrenti, ecc

Spazi fruiti dall'uomo (spiagge, strade, luoghi di incontro, ecc)

Rs	CLASSI DI RISCHIO	Rt
(Rs ≤ 2,0)	Basso	(Rt ≤ 3,7)
(2,0 < Rs ≤ 6,5)	Moderato	(3,7 < Rt ≤ 12,8)
(6,5 < Rs ≤ 13,7)	Elevato	(12,8 < Rt ≤ 27,4)
(Rs > 13,7)	Molto Elevato	(Rt > 27,4)

PERICOLOSITA'	CODICE FRANA
ELEVATA	F_ME634
RISCHIO SPECIFICO ELEVATO	RISCHIO DRPC
RISCHIO TOTALE MOLTO ELEVATO	R_ME



NOTE PER LA COMPILAZIONE





ARCHIVIO FRANE DRPC

release 4
(2009)



CODICE FRANA **F_ME635** COD ISTAT: 19083009

Comune **CAPO D'ORLANDO** Provincia **ME** Zona Allerta **A**

Località (11) Drago/SS 113 km. 106.700

Ente Istituzione **COMUNE** Uffici **UPC**

Compilatore **geol. Filippo Cappotto** Data compilazione **04.01.2013**

IGM 1:25000 **2522NO - Naso** CTR 1:10000 **599050**

Bacino idrografico principal **NASO // ZAPPULLA** Bacino idrografico secondario **Drago**

Rischio PA **R2** COD PAI **015-5CD-013**

Scheda AVI

Tipo di dissesto **D2** **Velocità** **R** **Lunghezza** 150

Unità litologica **UTB2** **Attività** **ST** **Larghezza** 110

Coord X 2497013 **Data attivazione** Pre PAI

Coord Y 4222017

Quota 15 **AGGIORNAMENTO** **Cod Scheda**

Breve descrizione
crollo di blocchi lapidei dall'area di contatto stratigrafico tra arenarie in banchi e metamorfiti di alto grado. Rischio aggravato per area percorsa da incendio nell'estate 2012

VIABILITA'

	V	Rel	Dn
Grandi vie di comunicazione: autostrade, ferrovie, vie di fuga			
Strade statali, provinciali			
Strade prov. declassate, comunali			
Viabilità rurale			

MEMO PER VULNERABILITA'

S = bene coinvolto direttamente o che può esserlo in caso di riattivazione del dissesto
N = bene non coinvolto direttamente o che può esserlo in caso di estensione del dissesto

EDIFICATO

	V	Rel	Dn
Edifici strategici/sensibili			
Centri abitati			
Nuclei abitati, periferie	S	E	
Case sparse			
Edifici rurali-abitaz occasionale			
Edifici per attività produttive			
Strutture cimiteriali			
Beni architettonici - Musei - Edifici di culto			

IMPIANTI PROD/RETI

	V	Rel	Dn
Produzione (acqua, luce, gas, ecc)			
Distribuzione e life-lines (reti, collettori, cabine, fognature, ecc)			
Trattamento (trasformazione, stoccaggio, depurazione, ecc)			
Servizi (parcheggi, ecc) e grande commercio			
Turistici (portuali, sportivi, lidi, campeggi ecc) - NO EDIFICI			

TERRENI/LUOGHI

	V	Rel	Dn
Zone di espansione urbanistica			
Fondi a destinaz. agricola e/o zootecnica			
Aree di interesse naturalistico (parchi, riserve, ecc)			
Aree a vincolo idrogeologico, fiumi, torrenti, ecc			
Spazi fruiti dall'uomo (spiagge, strade, luoghi di incontro, ecc)			

Rs	CLASSI DI RISCHIO	Rt
(Rs ≤ 2,0)	Basso	(Rt ≤ 3,7)
(2,0 < Rs ≤ 6,5)	Moderato	(3,7 < Rt ≤ 12,8)
(6,5 < Rs ≤ 13,7)	Elevato	(12,8 < Rt ≤ 27,4)
(Rs > 13,7)	Molto Elevato	(Rt > 27,4)

PERICOLOSITA'	CODICE FRANA
BASSA	F_ME635
RISCHIO SPECIFICO MODERATO	RISCHIO DRPC
RISCHIO TOTALE BASSO	R_M

NOTE PER LA COMPILAZIONE





ARCHIVIO FRANE DRPC

release 4
(2009)



CODICE FRANA **F_ME636** COD ISTAT: 19083009

Comune **CAPO D'ORLANDO** Provincia **ME** Zona Allerta **A**

Località (12) Drago/SS 113 km. 106.500

Ente Istituzione **COMUNE** Uffici **UPC**

Compilatore **geol. Filippo Cappotto** Data compilazione **04.01.2013**

IGM 1:25000 **2522NO - Naso** CTR 1:10000 **599050**

Bacino idrografico principal **NASO // ZAPPULLA** Bacino idrografico secondario **Gmbitta Conforto**

Rischio PA **R4/R3** COD PAI **015-5CD-014**

Scheda AVI

Tipo di dissesto **D3** **Velocità** **R** **Lunghezza** 200

Unità litologica **UTB2** **Attività** **A** **Larghezza** 300

Coord X 2497056 **Data attivazione** Pre PAI

Coord Y 4222074

Quota 15 **AGGIORNAMENTO** **Cod Scheda**

Breve descrizione

crollo di blocchi lapidei dall'area di contatto stratigrafico tra arenarie in banchi e metamorfiti di alto grado. Rischio aggravato per area percorsa da incendio nell'estate 2012.

VIABILITA'

Grandi vie di comunicazione: autostrade, ferrovie, vie di fuga

Strade statali, provinciali

Strade prov. declassate, comunali

Viabilità rurale

MEMO PER VULNERABILITA'

S = bene coinvolto direttamente o che può esserlo in caso di riattivazione del dissesto
N = bene non coinvolto direttamente o che può esserlo in caso di estensione del dissesto

IMPIANTI PROD/RETI

Produzione (acqua, luce, gas, ecc)

Distribuzione e life-lines (reti, collettori, cabine, fognature, ecc)

Trattamento (trasformazione, stoccaggio, depurazione, ecc)

Servizi (parcheggi, ecc) e grande commercio

Turistici (portuali, sportivi, lidi, campeggi ecc) - NO EDIFICI

EDIFICATO

Edifici strategici/sensibili

Centri abitati

Nuclei abitati, periferie

Case sparse

Edifici rurali-abitaz occasionale

Edifici per attività produttive

Strutture cimiteriali

Beni architettonici - Musei - Edifici di culto

TERRENI/LUOGHI

Zone di espansione urbanistica

Fondi a destinaz. agricola e/o zootecnica

Aree di interesse naturalistico (parchi, riserve, ecc)

Aree a vincolo idrogeologico, fiumi, torrenti, ecc

Spazi fruiti dall'uomo (spiagge, strade, luoghi di incontro, ecc)

Rs	CLASSI DI RISCHIO	Rt
(Rs ≤ 2,0)	Basso	(Rt ≤ 3,7)
(2,0 < Rs ≤ 6,5)	Moderato	(3,7 < Rt ≤ 12,8)
(6,5 < Rs ≤ 13,7)	Elevato	(12,8 < Rt ≤ 27,4)
(Rs > 13,7)	Molto Elevato	(Rt > 27,4)

PERICOLOSITA'	CODICE FRANA
MOLTO ELEVATA	F_ME636
RISCHIO SPECIFICO ELEVATO	RISCHIO DRPC
RISCHIO TOTALE MOLTO ELEVATO	R_ME

NOTE PER LA COMPILAZIONE





ARCHIVIO FRANE DRPC

release 4
(2009)



CODICE FRANA **F_ME637** COD ISTAT: 19083009

Comune **CAPO D'ORLANDO** Provincia **ME** Zona Allerta **A**

Località **(13) Certari/SS 113 km. 105.700**

Ente Istituzione **COMUNE** Uffici **UPC**

Compilatore **geol. Filippo Cappotto** Data compilazione **15.01.2013**

IGM 1:25000 **2522NO - Naso** CTR 1:10000 **599010**

Bacino idrografico principal **NASO // ZAPPULLA** Bacino idrografico secondario **torrente Benefizio**

Rischio PA **R4/R2** COD PAI **015-5CD-015**

Scheda AVI

Tipo di dissesto **D3** **Velocità** **R** **Lunghezza** **120**

Unità litologica **UTB2** **Attività** **A** **Larghezza** **400**

Coord X **2497352** **Data attivazione** **Pre PAI**

Coord Y **4222635**

Quota **12** **AGGIORNAMENTO** **Cod Scheda**

crollo di blocchi lapidei dal versante costituito da arenarie in banchi. Rischio aggravato per area percorsa da incendio nell'estate 2012.

Breve descrizione

VIABILITA'

Grandi vie di comunicazione: autostrade, ferrovie, vie di fuga

Strade statali, provinciali **S D X**

Strade prov. declassate, comunali

Viabilità rurale

MEMO PER VULNERABILITA'

S = bene coinvolto direttamente o che può esserlo in caso di riattivazione del dissesto
N = bene non coinvolto direttamente o che può esserlo in caso di estensione del dissesto

IMPIANTI PROD/RETI

Produzione (acqua, luce, gas, ecc)

Distribuzione e life-lines (reti, collettori, cabine, fognature, ecc)

Trattamento (trasformazione, stoccaggio, depurazione, ecc)

Servizi (parcheggi, ecc) e grande commercio **N D K**

Turistici (portuali, sportivi, lidi, campeggi ecc) - NO EDIFICI **N C Z**

EDIFICATO

Edifici strategici/sensibili **N E W**

Centri abitati **N E W**

Nuclei abitati, periferie **N C Z**

Case sparse

Edifici rurali-abitaz occasionale

Edifici per attività produttive **N E K**

Strutture cimiteriali

Beni architettonici - Musei - Edifici di culto **N D K**

TERRENI/LUOGHI

Zone di espansione urbanistica

Fondi a destinaz. agricola e/o zootecnica

Aree di interesse naturalistico (parchi, riserve, ecc)

Aree a vincolo idrogeologico, fiumi, torrenti, ecc

Spazi fruiti dall'uomo (spiagge, strade, luoghi di incontro, ecc) **S E K**

Rs	CLASSI DI RISCHIO	Rt
(Rs ≤ 2,0)	Basso	(Rt ≤ 3,7)
(2,0 < Rs ≤ 6,5)	Moderato	(3,7 < Rt ≤ 12,8)
(6,5 < Rs ≤ 13,7)	Elevato	(12,8 < Rt ≤ 27,4)
(Rs > 13,7)	Molto Elevato	(Rt > 27,4)

PERICOLOSITA'	CODICE FRANA
MOLTO ELEVATA	F_ME637
RISCHIO SPECIFICO ELEVATO	RISCHIO DRPC
RISCHIO TOTALE MOLTO ELEVATO	R_ME

NOTE PER LA COMPILAZIONE





ARCHIVIO FRANE DRPC

release 4
(2009)



CODICE FRANA **F_ME638** COD ISTAT: 19083009

Comune **CAPO D'ORLANDO** Provincia **ME** Zona Allerta **A**

Località (14) Certari/SS 113 km. 105.700

Ente Istituzione **COMUNE** Uffici **UPC**

Compilatore **geol. Filippo Cappotto** Data compilazione **15.01.2013**

IGM 1:25000 **2522NO - Naso** CTR 1:10000 **599010**

Bacino idrografico principal **NASO // ZAPPULLA** Bacino idrografico secondario **torrente Muscale**

Rischio PA **R4/R2** COD PAI **015-5CD-016**

Scheda AVI

Tipo di dissesto **D3** **Velocità** **R** **Lunghezza** **120**

Unità litologica **UTB2** **Attività** **Q** **Larghezza** **50**

Coord X **2497589** **Data attivazione** **Pre PAI**

Coord Y **4223078**

Quota **35** **AGGIORNAMENTO** **Cod Scheda**

crollo di blocchi lapidei dal versante costituito da arenarie in banchi. Dissesto parzialmente mitigato con barriere passive.

Breve descrizione

VIABILITA'

Grandi vie di comunicazione: autostrade, ferrovie, vie di fuga

Strade statali, provinciali

Strade prov. declassate, comunali

Viabilità rurale

MEMO PER VULNERABILITA'

S = bene coinvolto direttamente o che può esserlo in caso di riattivazione del dissesto
N = bene non coinvolto direttamente o che può esserlo in caso di estensione del dissesto

IMPIANTI PROD/RETI

Produzione (acqua, luce, gas, ecc)

Distribuzione e life-lines (reti, collettori, cabine, fognature, ecc)

Trattamento (trasformazione, stoccaggio, depurazione, ecc)

Servizi (parcheggi, ecc) e grande commercio

Turistici (portuali, sportivi, lidi, campeggi ecc) - NO EDIFICI

EDIFICATO

Edifici strategici/sensibili

Centri abitati

Nuclei abitati, periferie

Case sparse

Edifici rurali-abitaz occasionale

Edifici per attività produttive

Strutture cimiteriali

Beni architettonici - Musei - Edifici di culto

TERRENI/LUOGHI

Zone di espansione urbanistica

Fondi a destinaz. agricola e/o zootecnica

Aree di interesse naturalistico (parchi, riserve, ecc)

Aree a vincolo idrogeologico, fiumi, torrenti, ecc

Spazi fruiti dall'uomo (spiagge, strade, luoghi di incontro, ecc)

Rs	CLASSI DI RISCHIO	Rt
(Rs ≤ 2,0)	Basso	(Rt ≤ 3,7)
(2,0 < Rs ≤ 6,5)	Moderato	(3,7 < Rt ≤ 12,8)
(6,5 < Rs ≤ 13,7)	Elevato	(12,8 < Rt ≤ 27,4)
(Rs > 13,7)	Molto Elevato	(Rt > 27,4)

PERICOLOSITA'	CODICE FRANA
MOLTO ELEVATA	F_ME638
RISCHIO SPECIFICO ELEVATO	RISCHIO DRPC
RISCHIO TOTALE MOLTO ELEVATO	R_ME



NOTE PER LA COMPILAZIONE





ARCHIVIO FRANE DRPC

release 4
(2009)



CODICE FRANA **F_ME639** COD ISTAT: 19083009

Comune **CAPO D'ORLANDO** Provincia **ME** Zona Allerta **A**

Località **(15) Promontorio del Capo Lato SUD/SS 116 km. 65.800**

Ente Istituzione **COMUNE** Uffici **UPC**

Compilatore **geol. Filippo Cappotto** Data compilazione **15.01.2013**

IGM 1:25000 **2522NO - Naso** CTR 1:10000 **599010**

Bacino idrografico principal **NASO // ZAPPULLA** Bacino idrografico secondario

Rischio PA **R4/P3** COD PAI **015-5CD-029**

Scheda AVI

Tipo di dissesto **D3** **Velocità** **R** **Lunghezza** **50**

Unità litologica **UTB2** **Attività** **Q** **Larghezza** **120**

Coord X **2497956** **Data attivazione** **Pre PAI**

Coord Y **4223507**

Quota **45** **AGGIORNAMENTO** **Cod Scheda**

crollo di blocchi lapidei dal versante arenaceo.

Breve descrizione

VIABILITA'

Grandi vie di comunicazione: autostrade, ferrovie, vie di fuga

Strade statali, provinciali

Strade prov. declassate, comunali

Viabilità rurale

MEMO PER VULNERABILITA'

S = bene coinvolto direttamente o che può esserlo in caso di riattivazione del dissesto
N = bene non coinvolto direttamente o che può esserlo in caso di estensione del dissesto

IMPIANTI PROD/RETI

Produzione (acqua, luce, gas, ecc)

Distribuzione e life-lines (reti, collettori, cabine, fognature, ecc)

Trattamento (trasformazione, stoccaggio, depurazione, ecc)

Servizi (parcheggi, ecc) e grande commercio

Turistici (portuali, sportivi, lidi, campeggi ecc) - NO EDIFICI

EDIFICATO

Edifici strategici/sensibili

Centri abitati

Nuclei abitati, periferie

Case sparse

Edifici rurali-abitaz occasionale

Edifici per attività produttive

Strutture cimiteriali

Beni architettonici - Musei - Edifici di culto

TERRENI/LUOGHI

Zone di espansione urbanistica

Fondi a destinaz. agricola e/o zootecnica

Aree di interesse naturalistico (parchi, riserve, ecc)

Aree a vincolo idrogeologico, fiumi, torrenti, ecc

Spazi fruiti dall'uomo (spiagge, strade, luoghi di incontro, ecc)

Rs	CLASSI DI RISCHIO	Rt
(Rs ≤ 2,0)	Basso	(Rt ≤ 3,7)
(2,0 < Rs ≤ 6,5)	Moderato	(3,7 < Rt ≤ 12,8)
(6,5 < Rs ≤ 13,7)	Elevato	(12,8 < Rt ≤ 27,4)
(Rs > 13,7)	Molto Elevato	(Rt > 27,4)

PERICOLOSITA'	CODICE FRANA
MOLTO ELEVATA	F_ME639
RISCHIO SPECIFICO ELEVATO	RISCHIO DRPC
RISCHIO TOTALE MOLTO ELEVATO	R_ME

NOTE PER LA COMPILAZIONE





ARCHIVIO FRANE DRPC

release 4
(2009)



CODICE FRANA **F_ME640** COD ISTAT: 19083009

Comune **CAPO D'ORLANDO** Provincia **ME** Zona Allerta **A**

Località **(16) Promontorio del Capo Lato SUD/zona a monte Km 66 - SS 116-Via del Santuario (strada Privata)**

Ente Istituzione **COMUNE** Uffici **UPC**

Compilatore **geol. Filippo Cappotto** Data compilazione **15.01.2013**

IGM 1:25000 **2522NO - Naso** CTR 1:10000 **599010/599020**

Bacino idrografico principal **NASO // ZAPPULLA** Bacino idrografico secondario **Area urbana**

Rischio PA **R4/R3** COD PAI **015-5CD-030**

Scheda AVI

Tipo di dissesto **D3** **Velocità** **R** **Lunghezza** **50**

Unità litologica **UTB2** **Attività** **Q** **Larghezza** **120**

Coord X **2497974** **Data attivazione** **Pre PAI**

Coord Y **4223615**

Quota **45** **AGGIORNAMENTO** **Cod Scheda**

crollo di blocchi lapidei dal versante arenaceo a franapoggio, posto alle spalle di fabbricati residenziali.

Breve descrizione

VIABILITA'

Grandi vie di comunicazione: autostrade, ferrovie, vie di fuga

Strade statali, provinciali

Strade prov. declassate, comunali **S D**

Viabilità rurale

MEMO PER VULNERABILITA'

S = bene coinvolto direttamente o che può esserlo in caso di riattivazione del dissesto
N = bene non coinvolto direttamente o che può esserlo in caso di estensione del dissesto

IMPIANTI PROD/RETI

Produzione (acqua, luce, gas, ecc)

Distribuzione e life-lines (reti, collettori, cabine, fognature, ecc)

Trattamento (trasformazione, stoccaggio, depurazione, ecc)

Servizi (parcheggi, ecc) e grande commercio

Turistici (portuali, sportivi, lidi, campeggi ecc) - NO EDIFICI

EDIFICATO

Edifici strategici/sensibili

Centri abitati **S E**

Nuclei abitati, periferie **N E Z**

Case sparse

Edifici rurali-abitaz occasionale

Edifici per attività produttive

Strutture cimiteriali

Beni architettonici - Musei - Edifici di culto

TERRENI/LUOGHI

Zone di espansione urbanistica

Fondi a destinaz. agricola e/o zootecnica

Aree di interesse naturalistico (parchi, riserve, ecc)

Aree a vincolo idrogeologico, fiumi, torrenti, ecc

Spazi fruiti dall'uomo (spiagge, strade, luoghi di incontro, ecc) **S E K**

Rs	CLASSI DI RISCHIO	Rt
(Rs ≤ 2,0)	Basso	(Rt ≤ 3,7)
(2,0 < Rs ≤ 6,5)	Moderato	(3,7 < Rt ≤ 12,8)
(6,5 < Rs ≤ 13,7)	Elevato	(12,8 < Rt ≤ 27,4)
(Rs > 13,7)	Molto Elevato	(Rt > 27,4)

PERICOLOSITA'	CODICE FRANA
MOLTO ELEVATA	F_ME640
RISCHIO SPECIFICO ELEVATO	RISCHIO DRPC
RISCHIO TOTALE MOLTO ELEVATO	R_ME



NOTE PER LA COMPILAZIONE





ARCHIVIO FRANE DRPC

release 4
(2009)



CODICE FRANA **F_ME641** COD ISTAT: 19083009

Comune **CAPO D'ORLANDO** Provincia **ME** Zona Allerta **A**

Località (17) Promontorio del Capo Lato SUD/SS 116 km. 66.200-Via Libertà

Ente Istituzione **COMUNE** Uffici **UPC**

Compilatore **geol. Filippo Cappotto** Data compilazione **15.01.2013**

IGM 1:25000 **2522NO - Naso** CTR 1:10000 **599010/599020**

Bacino idrografico principal **NASO // ZAPPULLA** Bacino idrografico secondario **area urbana**

Rischio PA **R4/R3** COD PAI **015-5CD-031**

Scheda AVI

Tipo di dissesto **D1** **Velocità** **R** **Lunghezza** **100**

Unità litologica **UTB2** **Attività** **Q** **Larghezza** **200**

Coord X **2497988** **Data attivazione** **Pre PAI**

Coord Y **4223778**

Quota **20** **AGGIORNAMENTO** **Cod Scheda**

Breve descrizione
crollo di blocchi lapidei dal versante arenaceo. Al nodo di rischio viene associato il dissesto 015-5CD-032 in quanto gravante in continuità sugli stessi elementi a rischio

VIABILITA'

	V	Rel	Dn
Grandi vie di comunicazione: autostrade, ferrovie, vie di fuga			
Strade statali, provinciali	S	D	
Strade prov. declassate, comunali	S	D	
Viabilità rurale			

MEMO PER VULNERABILITA'

S = bene coinvolto direttamente o che può esserlo in caso di riattivazione del dissesto
N = bene non coinvolto direttamente o che può esserlo in caso di estensione del dissesto

EDIFICATO

	V	Rel	Dn
Edifici strategici/sensibili	N	E	W
Centri abitati	S	E	
Nuclei abitati, periferie	N	E	Z
Case sparse			
Edifici rurali-abitaz occasionale			
Edifici per attività produttive	N	E	K
Strutture cimiteriali	N	D	K
Beni architettonici - Musei - Edifici di culto	N	D	K

IMPIANTI PROD/RETI

	V	Rel	Dn
Produzione (acqua, luce, gas, ecc)			
Distribuzione e life-lines (reti, collettori, cabine, fognature, ecc)			
Trattamento (trasformazione, stoccaggio, depurazione, ecc)			
Servizi (parcheggi, ecc) e grande commercio	N	D	K
Turistici (portuali, sportivi, lidi, campeggi ecc) - NO EDIFICI	N	C	Z

TERRENI/LUOGHI

	V	Rel	Dn
Zone di espansione urbanistica			
Fondi a destinaz. agricola e/o zootecnica			
Aree di interesse naturalistico (parchi, riserve, ecc)			
Aree a vincolo idrogeologico, fiumi, torrenti, ecc			
Spazi fruiti dall'uomo (spiagge, strade, luoghi di incontro, ecc)	S	E	K

Rs	CLASSI DI RISCHIO	Rt
(Rs ≤ 2,0)	Basso	(Rt ≤ 3,7)
(2,0 < Rs ≤ 6,5)	Moderato	(3,7 < Rt ≤ 12,8)
(6,5 < Rs ≤ 13,7)	Elevato	(12,8 < Rt ≤ 27,4)
(Rs > 13,7)	Molto Elevato	(Rt > 27,4)

PERICOLOSITA'	CODICE FRANA
ELEVATA	F_ME641
RISCHIO SPECIFICO ELEVATO	RISCHIO DRPC
RISCHIO TOTALE MOLTO ELEVATO	R_ME

NOTE PER LA COMPILAZIONE





ARCHIVIO FRANE DRPC

release 4
(2009)



CODICE FRANA **F_ME642** COD ISTAT: 19083009

Comune **CAPO D'ORLANDO** Provincia **ME** Zona Allerta **A**

Località **(18) Promontorio del Capo Lato SUD/Fabbricati fronte SS 116 km. 66.500 - Via Libertà**

Ente Istituzione **COMUNE** Uffici **UPC**

Compilatore **geol. Filippo Cappotto** Data compilazione **15.01.2013**

IGM 1:25000 **2522NO - Naso** CTR 1:10000 **599010**

Bacino idrografico principal **NASO // ZAPPULLA** Bacino idrografico secondario **area urbana**

Rischio PA **R4/R3** COD PAI **015-5CD-033**

Scheda AVI

Tipo di dissesto **D3** Velocità **R** Lunghezza **100**

Unità litologica **UTB2** Attività **Q** Larghezza **300**

Coord X **2497905** Data attivazione **Pre PAI**

Coord Y **4223956**

Quota **10** AGGIORNAMENTO Cod Scheda

Breve descrizione

crollo di blocchi lapidei dal versante arenaceo a monte di fabbricati civili. Realizzato intervento di mitigazione del rischio con reti ancorate e barriere paramassi. Interessata strada pedonale, improprie per la collettività, di accesso al Santuario.

VIABILITA'

Grandi vie di comunicazione: autostrade, ferrovie, vie di fuga

Strade statali, provinciali

Strade prov. declassate, comunali

Viabilità rurale

MEMO PER VULNERABILITA'

S = bene coinvolto direttamente o che può esserlo in caso di riattivazione del dissesto
N = bene non coinvolto direttamente o che può esserlo in caso di estensione del dissesto

IMPIANTI PROD/RETI

Produzione (acqua, luce, gas, ecc)

Distribuzione e life-lines (reti, collettori, cabine, fognature, ecc)

Trattamento (trasformazione, stoccaggio, depurazione, ecc)

Servizi (parcheggi, ecc) e grande commercio

Turistici (portuali, sportivi, lidi, campeggi ecc) - NO EDIFICI

EDIFICATO

Edifici strategici/sensibili

Centri abitati

Nuclei abitati, periferie

Case sparse

Edifici rurali-abitaz occasionale

Edifici per attività produttive

Strutture cimiteriali

Beni architettonici - Musei - Edifici di culto

IMPIANTI PROD/RETI

Produzione (acqua, luce, gas, ecc)

Distribuzione e life-lines (reti, collettori, cabine, fognature, ecc)

Trattamento (trasformazione, stoccaggio, depurazione, ecc)

Servizi (parcheggi, ecc) e grande commercio

Turistici (portuali, sportivi, lidi, campeggi ecc) - NO EDIFICI

TERRENI/LUOGHI

Zone di espansione urbanistica

Fondi a destinaz. agricola e/o zootecnica

Aree di interesse naturalistico (parchi, riserve, ecc)

Aree a vincolo idrogeologico, fiumi, torrenti, ecc

Spazi fruiti dall'uomo (spiagge, strade, luoghi di incontro, ecc)

Rs	CLASSI DI RISCHIO	Rt
(Rs ≤ 2,0)	Basso	(Rt ≤ 3,7)
(2,0 < Rs ≤ 6,5)	Moderato	(3,7 < Rt ≤ 12,8)
(6,5 < Rs ≤ 13,7)	Elevato	(12,8 < Rt ≤ 27,4)
(Rs > 13,7)	Molto Elevato	(Rt > 27,4)

PERICOLOSITA'	CODICE FRANA
MOLTO ELEVATA	F_ME642
RISCHIO SPECIFICO ELEVATO	RISCHIO DRPC
RISCHIO TOTALE MOLTO ELEVATO	R_ME

NOTE PER LA COMPILAZIONE





ARCHIVIO FRANE DRPC

release 4
(2009)



CODICE FRANA **F_ME643** COD ISTAT: 19083009

Comune **CAPO D'ORLANDO** Provincia **ME** Zona Allerta **A**

Località **(19) Promontorio del Capo Lato N Faro/SP 147 litoranea di San Gregorio KM 2,300**

Ente Istituzione **COMUNE** Uffici **UPC**

Compilatore **geol. Filippo Cappotto** Data compilazione **15.01.2013**

IGM 1:25000 **2522NO - Naso** CTR 1:10000 **599010**

Bacino idrografico principal **NASO // ZAPPULLA** Bacino idrografico secondario

Rischio PA **R4/R3** COD PAI **015-5CD-033**

Scheda AVI

Tipo di dissesto **D2** **Velocità** **R** **Lunghezza** **100**

Unità litologica **UTB2** **Attività** **Q** **Larghezza** **300**

Coord X **2497821** **Data attivazione** **Pre PAI**

Coord Y **4224126**

Quota **20** **AGGIORNAMENTO** **Cod Scheda**

Breve descrizione

crollo di blocchi lapidei dal versante arenaceo. Realizzato intervento di mitigazione del rischio con reti ancorate barriere paramassi: Elementi a rischio Faro. Dissesto non ancora declassificato nel PAI.

VIABILITA'

Grandi vie di comunicazione: autostrade, ferrovie, vie di fuga

Strade statali, provinciali

Strade prov. declassate, comunali

Viabilità rurale

MEMO PER VULNERABILITA'

S = bene coinvolto direttamente o che può esserlo in caso di riattivazione del dissesto
N = bene non coinvolto direttamente o che può esserlo in caso di estensione del dissesto

IMPIANTI PROD/RETI

Produzione (acqua, luce, gas, ecc)

Distribuzione e life-lines (reti, collettori, cabine, fognature, ecc)

Trattamento (trasformazione, stoccaggio, depurazione, ecc)

Servizi (parcheggi, ecc) e grande commercio

Turistici (portuali, sportivi, lidi, campeggi ecc) - NO EDIFICI

EDIFICATO

Edifici strategici/sensibili

Centri abitati

Nuclei abitati, periferie

Case sparse

Edifici rurali-abitaz occasionale

Edifici per attività produttive

Strutture cimiteriali

Beni architettonici - Musei - Edifici di culto

TERRENI/LUOGHI

Zone di espansione urbanistica

Fondi a destinaz. agricola e/o zootecnica

Aree di interesse naturalistico (parchi, riserve, ecc)

Aree a vincolo idrogeologico, fiumi, torrenti, ecc

Spazi fruiti dall'uomo (spiagge, strade, luoghi di incontro, ecc)

Rs	CLASSI DI RISCHIO	Rt
(Rs ≤ 2,0)	Basso	(Rt ≤ 3,7)
(2,0 < Rs ≤ 6,5)	Moderato	(3,7 < Rt ≤ 12,8)
(6,5 < Rs ≤ 13,7)	Elevato	(12,8 < Rt ≤ 27,4)
(Rs > 13,7)	Molto Elevato	(Rt > 27,4)

PERICOLOSITA'	CODICE FRANA
ELEVATA	F_ME643
RISCHIO SPECIFICO ELEVATO	RISCHIO DRPC
RISCHIO TOTALE MOLTO ELEVATO	R_ME



NOTE PER LA COMPILAZIONE





ARCHIVIO FRANE DRPC

release 4
(2009)



CODICE FRANA **F_ME644** COD ISTAT: 19083009

Comune **CAPO D'ORLANDO** Provincia **ME** Zona Allerta **A**

Località **(20) Promontorio del Capo Lato NE- Santuario/SP 147 litoranea di San Gregorio KM 2,100**

Ente Istituzione **COMUNE** Uffici **UPC**

Compilatore **geol. Filippo Cappotto** Data compilazione **15.01.2013**

IGM 1:25000 **2522NO - Naso** CTR 1:10000 **599010/599020**

Bacino idrografico principal **NASO // ZAPPULLA** Bacino idrografico secondario

Rischio PA **R4/R3** COD PAI **015-5CD-034**

Scheda AVI

Tipo di dissesto **D3** **Velocità** **R** **Lunghezza** **80**

Unità litologica **UTB2** **Attività** **Q** **Larghezza** **150**

Coord X **2498034** **Data attivazione** **Pre PAI**

Coord Y **4224145**

Quota **92** **AGGIORNAMENTO** **Cod Scheda**

Breve descrizione

crollo di blocchi lapidei dal versante arenaceo. Realizzato intervento di mitigazione del rischio con reti ancoratee barriere paramassi. Dissesto non ancora declassificato nel PAI.

VIABILITA'

Grandi vie di comunicazione: autostrade, ferrovie, vie di fuga

Strade statali, provinciali

Strade prov. declassate, comunali

Viabilità rurale

MEMO PER VULNERABILITA'
S = bene coinvolto direttamente o che può esserlo in caso di riattivazione del dissesto
N = bene non coinvolto direttamente o che può esserlo in caso di estensione del dissesto

IMPIANTI PROD/RETI

Produzione (acqua, luce, gas, ecc)

Distribuzione e life-lines (reti, collettori, cabine, fognature, ecc)

Trattamento (trasformazione, stoccaggio, depurazione, ecc)

Servizi (parcheggi, ecc) e grande commercio

Turistici (portuali, sportivi, lidi, campeggi ecc) - NO EDIFICI

EDIFICATO

Edifici strategici/sensibili

Centri abitati **N E Z**

Nuclei abitati, periferie **N E Z**

Case sparse

Edifici rurali-abitaz occasionale

Edifici per attività produttive **N E K**

Strutture cimiteriali

Beni architettonici - Musei - Edifici di culto

TERRENI/LUOGHI

Zone di espansione urbanistica

Fondi a destinaz. agricola e/o zootecnica

Aree di interesse naturalistico (parchi, riserve, ecc)

Aree a vincolo idrogeologico, fiumi, torrenti, ecc

Spazi fruiti dall'uomo (spiagge, strade, luoghi di incontro, ecc) **S E K**

Rs	CLASSI DI RISCHIO	Rt
(Rs ≤ 2,0)	Basso	(Rt ≤ 3,7)
(2,0 < Rs ≤ 6,5)	Moderato	(3,7 < Rt ≤ 12,8)
(6,5 < Rs ≤ 13,7)	Elevato	(12,8 < Rt ≤ 27,4)
(Rs > 13,7)	Molto Elevato	(Rt > 27,4)

PERICOLOSITA'	CODICE FRANA
MOLTO ELEVATA	F_ME644
RISCHIO SPECIFICO ELEVATO	RISCHIO DRPC
RISCHIO TOTALE MOLTO ELEVATO	R_ME

! NOTE PER LA COMPILAZIONE





ARCHIVIO FRANE DRPC

release 4
(2009)



CODICE FRANA **F_ME645** COD ISTAT: 19083009

Comune **CAPO D'ORLANDO** Provincia **ME** Zona Allerta **A**

Località **(21) Promontorio del Capo Lato NE-SP 147 litoranea di San Gregorio KM. 1,800**

Ente Istituzione **COMUNE** Uffici **UPC**

Compilatore **geol. Filippo Cappotto** Data compilazione **15.01.2013**

IGM 1:25000 **2522NO - Naso** CTR 1:10000 **599010/599020**

Bacino idrografico principal **NASO // ZAPPULLA** Bacino idrografico secondario

Rischio PA **R3/P4** COD PAI **015-5CD-035**

Scheda AVI

Tipo di dissesto **D3** **Velocità** **R** **Lunghezza** **70**

Unità litologica **UL4** **Attività** **A** **Larghezza** **600**

Coord X **2498414** **Data attivazione** **Pre PAI**

Coord Y **4223748**

Quota **05** **AGGIORNAMENTO** **Cod Scheda**

Crollo di blocchi lapidei dal metamorfico. Area importante per il turismo estivo.

Breve descrizione

VIABILITA'

Grandi vie di comunicazione: autostrade, ferrovie, vie di fuga

Strade statali, provinciali

Strade prov. declassate, comunali **S D X**

Viabilità rurale

MEMO PER VULNERABILITA'

S = bene coinvolto direttamente o che può esserlo in caso di riattivazione del dissesto
N = bene non coinvolto direttamente o che può esserlo in caso di estensione del dissesto

IMPIANTI PROD/RETI

Produzione (acqua, luce, gas, ecc)

Distribuzione e life-lines (reti, collettori, cabine, fognature, ecc)

Trattamento (trasformazione, stoccaggio, depurazione, ecc)

Servizi (parcheggi, ecc) e grande commercio

Turistici (portuali, sportivi, lidi, campeggi ecc) - NO EDIFICI **N C Z**

EDIFICATO

Edifici strategici/sensibili

Centri abitati **N E Z**

Nuclei abitati, periferie **N E Z**

Case sparse

Edifici rurali-abitaz occasionale

Edifici per attività produttive **N E K**

Strutture cimiteriali

Beni architettonici - Musei - Edifici di culto

TERRENI/LUOGHI

Zone di espansione urbanistica

Fondi a destinaz. agricola e/o zootecnica

Aree di interesse naturalistico (parchi, riserve, ecc)

Aree a vincolo idrogeologico, fiumi, torrenti, ecc

Spazi fruiti dall'uomo (spiagge, strade, luoghi di incontro, ecc) **S D K**

Rs	CLASSI DI RISCHIO	Rt
(Rs ≤ 2,0)	Basso	(Rt ≤ 3,7)
(2,0 < Rs ≤ 6,5)	Moderato	(3,7 < Rt ≤ 12,8)
(6,5 < Rs ≤ 13,7)	Elevato	(12,8 < Rt ≤ 27,4)
(Rs > 13,7)	Molto Elevato	(Rt > 27,4)

PERICOLOSITA'	CODICE FRANA
MOLTO ELEVATA	F_ME645
RISCHIO SPECIFICO ELEVATO	RISCHIO DRPC
RISCHIO TOTALE MOLTO ELEVATO	R_ME

NOTE PER LA COMPILAZIONE





ARCHIVIO FRANE DRPC

release 4
(2009)



CODICE FRANA **F_ME646** COD ISTAT: 19083009

Comune **CAPO D'ORLANDO** Provincia **ME** Zona Allerta **A**

Località **(22) SP 147 litoranea di San Gregorio KM. 1.00**

Ente Istituzione **COMUNE** Uffici **UPC**

Compilatore **geol. Filippo Cappotto** Data compilazione **15.01.2013**

IGM 1:25000 **2522NO - Naso** CTR 1:10000 **599020**

Bacino idrografico principal **NASO // ZAPPULLA** Bacino idrografico secondario

Rischio PA **R4/R3** COD PAI **015-5CD-036**

Scheda AVI

Tipo di dissesto **D11** **Velocità** **M** **Lunghezza** **25**

Unità litologica **UL4** **Attività** **Q** **Larghezza** **15**

Coord X **2498041** **Data attivazione** **Pre PAI**

Coord Y **4224144**

Quota **05** **AGGIORNAMENTO** **Cod Scheda**

Breve descrizione

VIABILITA'

Grandi vie di comunicazione: autostrade, ferrovie, vie di fuga

Strade statali, provinciali

Strade prov. declassate, comunali

Viabilità rurale

MEMO PER VULNERABILITA'

S = bene coinvolto direttamente o che può esserlo in caso di riattivazione del dissesto
N = bene non coinvolto direttamente o che può esserlo in caso di estensione del dissesto

IMPIANTI PROD/RETI

Produzione (acqua, luce, gas, ecc)

Distribuzione e life-lines (reti, collettori, cabine, fognature, ecc)

Trattamento (trasformazione, stoccaggio, depurazione, ecc)

Servizi (parcheggi, ecc) e grande commercio

Turistici (portuali, sportivi, lidi, campeggi ecc) - NO EDIFICI

EDIFICATO

Edifici strategici/sensibili

Centri abitati

Nuclei abitati, periferie

Case sparse

Edifici rurali-abitaz occasionale

Edifici per attività produttive

Strutture cimiteriali

Beni architettonici - Musei - Edifici di culto

TERRENI/LUOGHI

Zone di espansione urbanistica

Fondi a destinaz. agricola e/o zootecnica

Aree di interesse naturalistico (parchi, riserve, ecc)

Aree a vincolo idrogeologico, fiumi, torrenti, ecc

Spazi fruiti dall'uomo (spiagge, strade, luoghi di incontro, ecc)

Rs	CLASSI DI RISCHIO	Rt
(Rs ≤ 2,0)	Basso	(Rt ≤ 3,7)
(2,0 < Rs ≤ 6,5)	Moderato	(3,7 < Rt ≤ 12,8)
(6,5 < Rs ≤ 13,7)	Elevato	(12,8 < Rt ≤ 27,4)
(Rs > 13,7)	Molto Elevato	(Rt > 27,4)

PERICOLOSITA'	CODICE FRANA
BASSA	F_ME646
RISCHIO SPECIFICO BASSO	RISCHIO DRPC
RISCHIO TOTALE MODERATO	R_M

NOTE PER LA COMPILAZIONE





ARCHIVIO FRANE DRPC

release 4
(2009)



CODICE FRANA **F_ME647** COD ISTAT: 19083009

Comune **CAPO D'ORLANDO** Provincia **ME** Zona Allerta **A**

Località **(23) Bagnoli**

Ente Istituzione **COMUNE** Uffici **UPC**

Compilatore **geol. Filippo Cappotto** Data compilazione **15.01.2013**

IGM 1:25000 **2522NO - Naso** CTR 1:10000 **599020**

Bacino idrografico principal **NASO // ZAPPULLA** Bacino idrografico secondario **Canale Bagnoli**

Rischio PA **R2** COD PAI **015-5CD-018/019**

Scheda AVI

Tipo di dissesto **D13** **Velocità** **M** **Lunghezza** **200**

Unità litologica **UC2** **Attività** **Q** **Larghezza** **150**

Coord X **2495010** **Data attivazione** **Pre PAI**

Coord Y **4222849**

Quota **10** **AGGIORNAMENTO** **Cod Scheda**

Elementi a rischio: Linea ferroviaria Palermo-Messina/Resti villa Romana

Breve descrizione

VIABILITA'

Grandi vie di comunicazione: autostrade, ferrovie, vie di fuga **S E**

Strade statali, provinciali **N D**

Strade prov. declassate, comunali

Viabilità rurale

MEMO PER VULNERABILITA'

S = bene coinvolto direttamente o che può esserlo in caso di riattivazione del dissesto
N = bene non coinvolto direttamente o che può esserlo in caso di estensione del dissesto

IMPIANTI PROD/RETI

Produzione (acqua, luce, gas, ecc)

Distribuzione e life-lines (reti, collettori, cabine, fognature, ecc)

Trattamento (trasformazione, stoccaggio, depurazione, ecc)

Servizi (parcheggi, ecc) e grande commercio

Turistici (portuali, sportivi, lidi, campeggi ecc) - NO EDIFICI

EDIFICATO

Edifici strategici/sensibili

Centri abitati **N E W**

Nuclei abitati, periferie

Case sparse

Edifici rurali-abitaz occasionale

Edifici per attività produttive

Strutture cimiteriali

Beni architettonici - Musei - Edifici di culto **S E X**

TERRENI/LUOGHI

Zone di espansione urbanistica

Fondi a destinaz. agricola e/o zootecnica

Aree di interesse naturalistico (parchi, riserve, ecc)

Aree a vincolo idrogeologico, fiumi, torrenti, ecc

Spazi fruiti dall'uomo (spiagge, strade, luoghi di incontro, ecc) **S E K**

Rs	CLASSI DI RISCHIO	Rt
(Rs ≤ 2,0)	Basso	(Rt ≤ 3,7)
(2,0 < Rs ≤ 6,5)	Moderato	(3,7 < Rt ≤ 12,8)
(6,5 < Rs ≤ 13,7)	Elevato	(12,8 < Rt ≤ 27,4)
(Rs > 13,7)	Molto Elevato	(Rt > 27,4)

PERICOLOSITA'	CODICE FRANA
MODERATA	F_ME647
RISCHIO SPECIFICO MODERATO	RISCHIO DRPC
RISCHIO TOTALE MOLTO ELEVATO	R_ME



NOTE PER LA COMPILAZIONE





ARCHIVIO FRANE DRPC

release 4
(2009)



CODICE FRANA **F_ME648** COD ISTAT: 19083009

Comune **CAPO D'ORLANDO** Provincia **ME** Zona Allerta **A**

Località **(24) Bagnoli-San Gregorio**

Ente Istituzione **COMUNE** Uffici **UPC**

Compilatore **geol. Filippo Cappotto** Data compilazione **18.12.2012**

IGM 1:25000 **2522NO - Naso** CTR 1:10000 **599020**

Bacino idrografico principal **NASO // ZAPPULLA** Bacino idrografico secondario

Rischio PA **R2/R1** COD PAI **015-5CD-020**

Scheda AVI

Tipo di dissesto **D2** **Velocità** **R** **Lunghezza** **20**

Unità litologica **UTB2** **Attività** **Q** **Larghezza** **60**

Coord X **2499403** **Data attivazione** **Pre PAI**

Coord Y **4223064**

Quota **20** **AGGIORNAMENTO** **Cod Scheda**

Dissesto parzialmente Stabilizzato con interventi passivi (paramassi)

Breve descrizione

VIABILITA'

Grandi vie di comunicazione: autostrade, ferrovie, vie di fuga

Strade statali, provinciali

Strade prov. declassate, comunali **S C**

Viabilità rurale

MEMO PER VULNERABILITA'

S = bene coinvolto direttamente o che può esserlo in caso di riattivazione del dissesto
N = bene non coinvolto direttamente o che può esserlo in caso di estensione del dissesto

EDIFICATO

Edifici strategici/sensibili

Centri abitati

Nuclei abitati, periferie

Case sparse **N E X**

Edifici rurali-abitaz occasionale

Edifici per attività produttive

Strutture cimiteriali

Beni architettonici - Musei - Edifici di culto

IMPIANTI PROD/RETI

Produzione (acqua, luce, gas, ecc)

Distribuzione e life-lines (reti, collettori, cabine, fognature, ecc)

Trattamento (trasformazione, stoccaggio, depurazione, ecc)

Servizi (parcheggi, ecc) e grande commercio

Turistici (portuali, sportivi, lidi, campeggi ecc) - NO EDIFICI

TERRENI/LUOGHI

Zone di espansione urbanistica

Fondi a destinaz. agricola e/o zootecnica

Aree di interesse naturalistico (parchi, riserve, ecc)

Aree a vincolo idrogeologico, fiumi, torrenti, ecc

Spazi fruiti dall'uomo (spiagge, strade, luoghi di incontro, ecc)

Rs	CLASSI DI RISCHIO	Rt
(Rs ≤ 2,0)	Basso	(Rt ≤ 3,7)
(2,0 < Rs ≤ 6,5)	Moderato	(3,7 < Rt ≤ 12,8)
(6,5 < Rs ≤ 13,7)	Elevato	(12,8 < Rt ≤ 27,4)
(Rs > 13,7)	Molto Elevato	(Rt > 27,4)

PERICOLOSITA'	CODICE FRANA
ELEVATA	F_ME648
RISCHIO SPECIFICO MODERATO	RISCHIO DRPC
RISCHIO TOTALE MODERATO	R_M



NOTE PER LA COMPILAZIONE





ARCHIVIO FRANE DRPC

release 4
(2009)



CODICE FRANA **F_ME649** COD ISTAT: 19083009

Comune **CAPO D'ORLANDO** Provincia **ME** Zona Allerta **A**

Località **(25) Scafa Alta**

Ente Istituzione **COMUNE** Uffici **UPC**

Compilatore **geol. Filippo Cappotto** Data compilazione **18.12.2012**

IGM 1:25000 **2522NO - Naso** CTR 1:10000 **599060**

Bacino idrografico principal **NASO // ZAPPULLA** Bacino idrografico secondario **Torrente Scafa**

Rischio PA **R2** COD PAI **015-5CD-021**

Scheda AVI

Tipo di dissesto **D11** **Velocità** **M** **Lunghezza** **15**

Unità litologica **UTB2** **Attività** **Q** **Larghezza** **30**

Coord X **2490606** **Data attivazione** **Pre PAI**

Coord Y **4222229**

Quota **280** **AGGIORNAMENTO** **Cod Scheda**

Breve descrizione

VIABILITA'

Grandi vie di comunicazione: autostrade, ferrovie, vie di fuga

Strade statali, provinciali

Strade prov. declassate, comunali **S C**

Viabilità rurale

MEMO PER VULNERABILITA'

S = bene coinvolto direttamente o che può esserlo in caso di riattivazione del dissesto
N = bene non coinvolto direttamente o che può esserlo in caso di estensione del dissesto

IMPIANTI PROD/RETI

Produzione (acqua, luce, gas, ecc)

Distribuzione e life-lines (reti, collettori, cabine, fognature, ecc)

Trattamento (trasformazione, stoccaggio, depurazione, ecc)

Servizi (parcheggi, ecc) e grande commercio

Turistici (portuali, sportivi, lidi, campeggi ecc) - NO EDIFICI

EDIFICATO

Edifici strategici/sensibili

Centri abitati

Nuclei abitati, periferie **N E Z**

Case sparse **N E X**

Edifici rurali-abitaz occasionale

Edifici per attività produttive

Strutture cimiteriali

Beni architettonici - Musei - Edifici di culto

Rs	CLASSI DI RISCHIO	Rt
(Rs ≤ 2,0)	Basso	(Rt ≤ 3,7)
(2,0 < Rs ≤ 6,5)	Moderato	(3,7 < Rt ≤ 12,8)
(6,5 < Rs ≤ 13,7)	Elevato	(12,8 < Rt ≤ 27,4)
(Rs > 13,7)	Molto Elevato	(Rt > 27,4)

TERRENI/LUOGHI

Zone di espansione urbanistica

Fondi a destinaz. agricola e/o zootecnica

Aree di interesse naturalistico (parchi, riserve, ecc)

Aree a vincolo idrogeologico, fiumi, torrenti, ecc

Spazi fruiti dall'uomo (spiagge, strade, luoghi di incontro, ecc)

PERICOLOSITA'	CODICE FRANA
BASSA	F_ME649
RISCHIO SPECIFICO BASSO	RISCHIO DRPC
RISCHIO TOTALE MODERATO	R_M

NOTE PER LA COMPILAZIONE





ARCHIVIO FRANE DRPC

release 4
(2009)



CODICE FRANA **F_ME650** COD ISTAT: 19083009

Comune **CAPO D'ORLANDO** Provincia **ME** Zona Allerta **A**

Località **(26) Scafa Bassa**

Ente Istituzione **COMUNE** Uffici **UPC**

Compilatore **geol. Filippo Cappotto** Data compilazione **18.12.2012**

IGM 1:25000 **2522NO - Naso** CTR 1:10000 **599060**

Bacino idrografico principal **NASO // ZAPPULLA** Bacino idrografico secondario **Torrente Scafa**

Rischio PA **R1** COD PAI **015-5CD-022**

Scheda AVI

Tipo di dissesto **D7** **Velocità** **L** **Lunghezza** **20**

Unità litologica **UC1** **Attività** **Q** **Larghezza** **40**

Coord X **2490457** **Data attivazione** **Pre PAI**

Coord Y **4222710**

Quota **70** **AGGIORNAMENTO** **Cod Scheda**

Breve descrizione

VIABILITA'

	V	Rel	Dn
Grandi vie di comunicazione: autostrade, ferrovie, vie di fuga			
Strade statali, provinciali			
Strade prov. declassate, comunali	S	C	
Viabilità rurale			

MEMO PER VULNERABILITA'

S = bene coinvolto direttamente o che può esserlo in caso di riattivazione del dissesto
N = bene non coinvolto direttamente o che può esserlo in caso di estensione del dissesto

EDIFICATO

	V	Rel	Dn
Edifici strategici/sensibili			
Centri abitati			
Nuclei abitati, periferie	N	E	Z
Case sparse	N	E	X
Edifici rurali-abitaz occasionale			
Edifici per attività produttive			
Strutture cimiteriali			
Beni architettonici - Musei - Edifici di culto			

IMPIANTI PROD/RETI

	V	Rel	Dn
Produzione (acqua, luce, gas, ecc)			
Distribuzione e life-lines (reti, collettori, cabine, fognature, ecc)			
Trattamento (trasformazione, stoccaggio, depurazione, ecc)			
Servizi (parcheggi, ecc) e grande commercio			
Turistici (portuali, sportivi, lidi, campeggi ecc) - NO EDIFICI			

TERRENI/LUOGHI

	V	Rel	Dn
Zone di espansione urbanistica			
Fondi a destinaz. agricola e/o zootecnica			
Aree di interesse naturalistico (parchi, riserve, ecc)			
Aree a vincolo idrogeologico, fiumi, torrenti, ecc			
Spazi fruiti dall'uomo (spiagge, strade, luoghi di incontro, ecc)			

Rs	CLASSI DI RISCHIO	Rt
(Rs ≤ 2,0)	Basso	(Rt ≤ 3,7)
(2,0 < Rs ≤ 6,5)	Moderato	(3,7 < Rt ≤ 12,8)
(6,5 < Rs ≤ 13,7)	Elevato	(12,8 < Rt ≤ 27,4)
(Rs > 13,7)	Molto Elevato	(Rt > 27,4)

PERICOLOSITA'	CODICE FRANA
BASSA	F_ME650
RISCHIO SPECIFICO	RISCHIO DRPC
BASSO	R_B
RISCHIO TOTALE	
BASSO	

NOTE PER LA COMPILAZIONE





ARCHIVIO FRANE DRPC

release 4
(2009)



CODICE FRANA **F_ME651** COD ISTAT: 19083009

Comune **CAPO D'ORLANDO** Provincia **ME** Zona Allerta **A**

Località **(27) Ovest Testa di Monaco-Scafa Bassa**

Ente Istituzione **COMUNE** Uffici **UPC**

Compilatore **geol. Filippo Cappotto** Data compilazione **15.01.2013**

IGM 1:25000 **2522NO - Naso** CTR 1:10000 **599020**

Bacino idrografico principal **NASO // ZAPPULLA** Bacino idrografico secondario **Vallone di Pinnica**

Rischio PA **R3** COD PAI **015-5CD-024**

Scheda AVI

Tipo di dissesto **D2** Velocità **R** Lunghezza **30**

Unità litologica **UTB2** Attività **Q** Larghezza **200**

Coord X **2490483** Data attivazione **Pre PAI**

Coord Y **4222920**

Quota **30** AGGIORNAMENTO Cod Scheda

Breve descrizione

Crollo di blocchi lapidei dalla falesia arenacea. Interessata via di fuga struttura ricettiva. Viene riferito allo stesso nodo di rischio il dissesto 015-5CD-023 in quanto contiguo e analogo.

VIABILITA'

Grandi vie di comunicazione: autostrade, ferrovie, vie di fuga **S E**

Strade statali, provinciali

Strade prov. declassate, comunali

Viabilità rurale

MEMO PER VULNERABILITA'

S = bene coinvolto direttamente o che può esserlo in caso di riattivazione del dissesto
N = bene non coinvolto direttamente o che può esserlo in caso di estensione del dissesto

EDIFICATO

Edifici strategici/sensibili

Centri abitati

Nuclei abitati, periferie

Case sparse

Edifici rurali-abitaz occasionale

Edifici per attività produttive **N D K**

Strutture cimiteriali

Beni architettonici - Musei - Edifici di culto

IMPIANTI PROD/RETI

Produzione (acqua, luce, gas, ecc)

Distribuzione e life-lines (reti, collettori, cabine, fognature, ecc)

Trattamento (trasformazione, stoccaggio, depurazione, ecc)

Servizi (parcheggi, ecc) e grande commercio

Turistici (portuali, sportivi, lidi, campeggi ecc) - NO EDIFICI

TERRENI/LUOGHI

Zone di espansione urbanistica

Fondi a destinaz. agricola e/o zootecnica

Aree di interesse naturalistico (parchi, riserve, ecc)

Aree a vincolo idrogeologico, fiumi, torrenti, ecc

Spazi fruiti dall'uomo (spiagge, strade, luoghi di incontro, ecc) **S D K**

Rs	CLASSI DI RISCHIO	Rt
(Rs ≤ 2,0)	Basso	(Rt ≤ 3,7)
(2,0 < Rs ≤ 6,5)	Moderato	(3,7 < Rt ≤ 12,8)
(6,5 < Rs ≤ 13,7)	Elevato	(12,8 < Rt ≤ 27,4)
(Rs > 13,7)	Molto Elevato	(Rt > 27,4)

PERICOLOSITA'	CODICE FRANA
ELEVATA	F_ME651
RISCHIO SPECIFICO ELEVATO	RISCHIO DRPC
RISCHIO TOTALE MOLTO ELEVATO	R_ME



NOTE PER LA COMPILAZIONE





ARCHIVIO FRANE DRPC

release 4
(2009)



CODICE FRANA **F_ME652** COD ISTAT: 19083009

Comune **CAPO D'ORLANDO** Provincia **ME** Zona Allerta **A**

Località **(28) Testa di Monaco SS 113 km. 100.500**

Ente Istituzione **COMUNE** Uffici **UPC**

Compilatore **geol. Filippo Cappotto** Data compilazione **15.01.2013**

IGM 1:25000 **2522NO - Naso** CTR 1:10000 **599020**

Bacino idrografico principal **NASO // ZAPPULLA** Bacino idrografico secondario **vallone Parroco**

Rischio PA **R4** COD PAI **015-5CD-025**

Scheda AVI

Tipo di dissesto **D3** **Velocità** **R** **Lunghezza** **120**

Unità litologica **UL4** **Attività** **A** **Larghezza** **250**

Coord X **2490935** **Data attivazione** **Pre PAI**

Coord Y **4222742**

Quota **40** **AGGIORNAMENTO** **Cod Scheda**

crollo di blocchi lapidei dal versante metamorfico.

Breve descrizione

VIABILITA'

Grandi vie di comunicazione: autostrade, ferrovie, vie di fuga

Strade statali, provinciali

Strade prov. declassate, comunali

Viabilità rurale

MEMO PER VULNERABILITA'

S = bene coinvolto direttamente o che può esserlo in caso di riattivazione del dissesto
N = bene non coinvolto direttamente o che può esserlo in caso di estensione del dissesto

IMPIANTI PROD/RETI

Produzione (acqua, luce, gas, ecc)

Distribuzione e life-lines (reti, collettori, cabine, fognature, ecc)

Trattamento (trasformazione, stoccaggio, depurazione, ecc)

Servizi (parcheggi, ecc) e grande commercio

Turistici (portuali, sportivi, lidi, campeggi ecc) - NO EDIFICI

EDIFICATO

Edifici strategici/sensibili

Centri abitati

Nuclei abitati, periferie

Case sparse

Edifici rurali-abitaz occasionale

Edifici per attività produttive

Strutture cimiteriali

Beni architettonici - Musei - Edifici di culto

TERRENI/LUOGHI

Zone di espansione urbanistica

Fondi a destinaz. agricola e/o zootecnica

Aree di interesse naturalistico (parchi, riserve, ecc)

Aree a vincolo idrogeologico, fiumi, torrenti, ecc

Spazi fruiti dall'uomo (spiagge, strade, luoghi di incontro, ecc)

Rs	CLASSI DI RISCHIO	Rt
(Rs ≤ 2,0)	Basso	(Rt ≤ 3,7)
(2,0 < Rs ≤ 6,5)	Moderato	(3,7 < Rt ≤ 12,8)
(6,5 < Rs ≤ 13,7)	Elevato	(12,8 < Rt ≤ 27,4)
(Rs > 13,7)	Molto Elevato	(Rt > 27,4)

PERICOLOSITA'	CODICE FRANA
MOLTO ELEVATA	F_ME652
RISCHIO SPECIFICO ELEVATO	RISCHIO DRPC
RISCHIO TOTALE MOLTO ELEVATO	R_ME

NOTE PER LA COMPILAZIONE





ARCHIVIO FRANE DRPC

release 4
(2009)



CODICE FRANA **F_ME653** COD ISTAT: 19083009

Comune **CAPO D'ORLANDO** Provincia **ME** Zona Allerta **A**

Località (29) Testa di Monaco

Ente Istituzione **COMUNE** Uffici **UPC**

Compilatore **geol. Filippo Cappotto** Data compilazione **15.01.2013**

IGM 1:25000 **2522NO - Naso** CTR 1:10000 **599020**

Bacino idrografico principal **NASO // ZAPPULLA** Bacino idrografico secondario **vallone Parroco**

Rischio PA **R2** COD PAI **015-5CD-026**

Scheda AVI

Tipo di dissesto **D2** **Velocità** **R** **Lunghezza** **15**

Unità litologica **UL4** **Attività** **Q** **Larghezza** **30**

Coord X **2490976** **Data attivazione** **Pre PAI**

Coord Y **4222688**

Quota **35** **AGGIORNAMENTO** **Cod Scheda**

crollo di blocchi lapidei dal versante metamorfico. Unica strada di accesso a strutture turistico ricettive. Potenziale via di Fuga.

Breve descrizione

VIABILITA'

Grandi vie di comunicazione: autostrade, ferrovie, vie di fuga **S** **D**

Strade statali, provinciali

Strade prov. declassate, comunali

Viabilità rurale

MEMO PER VULNERABILITA'

S = bene coinvolto direttamente o che può esserlo in caso di riattivazione del dissesto
N = bene non coinvolto direttamente o che può esserlo in caso di estensione del dissesto

IMPIANTI PROD/RETI

Produzione (acqua, luce, gas, ecc)

Distribuzione e life-lines (reti, collettori, cabine, fognature, ecc)

Trattamento (trasformazione, stoccaggio, depurazione, ecc)

Servizi (parcheggi, ecc) e grande commercio

Turistici (portuali, sportivi, lidi, campeggi ecc) - NO EDIFICI **N** **C** **Z**

EDIFICATO

Edifici strategici/sensibili

Centri abitati

Nuclei abitati, periferie

Case sparse

Edifici rurali-abitaz occasionale

Edifici per attività produttive **N** **E** **K**

Strutture cimiteriali

Beni architettonici - Musei - Edifici di culto

CLASSI DI RISCHIO

Rs	CLASSI DI RISCHIO	Rt
(Rs ≤ 2,0)	Basso	(Rt ≤ 3,7)
(2,0 < Rs ≤ 6,5)	Moderato	(3,7 < Rt ≤ 12,8)
(6,5 < Rs ≤ 13,7)	Elevato	(12,8 < Rt ≤ 27,4)
(Rs > 13,7)	Molto Elevato	(Rt > 27,4)

TERRENI/LUOGHI

Zone di espansione urbanistica

Fondi a destinaz. agricola e/o zootecnica

Aree di interesse naturalistico (parchi, riserve, ecc)

Aree a vincolo idrogeologico, fiumi, torrenti, ecc

Spazi fruiti dall'uomo (spiagge, strade, luoghi di incontro, ecc) **S** **E** **K**

PERICOLOSITA'

PERICOLOSITA'	CODICE FRANA
ELEVATA	F_ME653
RISCHIO SPECIFICO ELEVATO	RISCHIO DRPC
RISCHIO TOTALE MOLTO ELEVATO	R_ME

NOTE PER LA COMPILAZIONE





ARCHIVIO FRANE DRPC

release 4
(2009)



CODICE FRANA **F_ME654** COD ISTAT: 19083009

Comune **CAPO D'ORLANDO** Provincia **ME** Zona Allerta **A**

Località **(30) Testa di Monaco SS 113 km. 100.100**

Ente Istituzione **COMUNE** Uffici **UPC**

Compilatore **geol. Filippo Cappotto** Data compilazione **16.02.2013**

IGM 1:25000 **2522NO - Naso** CTR 1:10000 **599020**

Bacino idrografico principal **NASO // ZAPPULLA** Bacino idrografico secondario **Torrente S. Carra**

Rischio PA **R4** COD PAI **015-5CD-027**

Scheda AVI

Tipo di dissesto **D3** **Velocità** **R** **Lunghezza** **110**

Unità litologica **UL4** **Attività** **A** **Larghezza** **220**

Coord X **2491207** **Data attivazione** **Pre PAI**

Coord Y **4222524**

Quota **40** **AGGIORNAMENTO** **Cod Scheda**

Breve descrizione

crollo di blocchi lapidei dal versante metamorfico. Dissesto riattivatosi in modo imponente nella notte del 14.02.2013 con crolli imponenti, abbattimento della paramassi di monte e accumulo con danneggiamento sulla paramassi di valle.

VIABILITA'

Grandi vie di comunicazione: autostrade, ferrovie, vie di fuga **N E**

Strade statali, provinciali **S E X**

Strade prov. declassate, comunali

Viabilità rurale

MEMO PER VULNERABILITA'

S = bene coinvolto direttamente o che può esserlo in caso di riattivazione del dissesto
N = bene non coinvolto direttamente o che può esserlo in caso di estensione del dissesto

EDIFICATO

Edifici strategici/sensibili **N E W**

Centri abitati **N E W**

Nuclei abitati, periferie **N E Z**

Case sparse

Edifici rurali-abitaz occasionale

Edifici per attività produttive **N E K**

Strutture cimiteriali

Beni architettonici - Musei - Edifici di culto **N E K**

IMPIANTI PROD/RETI

Produzione (acqua, luce, gas, ecc)

Distribuzione e life-lines (reti, collettori, cabine, fognature, ecc)

Trattamento (trasformazione, stoccaggio, depurazione, ecc)

Servizi (parcheggi, ecc) e grande commercio **N D K**

Turistici (portuali, sportivi, lidi, campeggi ecc) - NO EDIFICI **N C Z**

TERRENI/LUOGHI

Zone di espansione urbanistica

Fondi a destinaz. agricola e/o zootecnica

Aree di interesse naturalistico (parchi, riserve, ecc)

Aree a vincolo idrogeologico, fiumi, torrenti, ecc

Spazi fruiti dall'uomo (spiagge, strade, luoghi di incontro, ecc) **S E K**

Rs	CLASSI DI RISCHIO	Rt
(Rs ≤ 2,0)	Basso	(Rt ≤ 3,7)
(2,0 < Rs ≤ 6,5)	Moderato	(3,7 < Rt ≤ 12,8)
(6,5 < Rs ≤ 13,7)	Elevato	(12,8 < Rt ≤ 27,4)
(Rs > 13,7)	Molto Elevato	(Rt > 27,4)

PERICOLOSITA'	CODICE FRANA
MOLTO ELEVATA	F_ME654
RISCHIO SPECIFICO ELEVATO	RISCHIO DRPC
RISCHIO TOTALE MOLTO ELEVATO	R_ME

! NOTE PER LA COMPILAZIONE





ARCHIVIO FRANE DRPC

release 4
(2009)



CODICE FRANA **F_ME655** COD ISTAT: 19083009

Comune **CAPO D'ORLANDO** Provincia **ME** Zona Allerta **A**

Località (31) Drago/SS 113 km. 106.500

Ente Istituzione **COMUNE** Uffici **UPC**

Compilatore **geol. Filippo Cappotto** Data compilazione **04.01.2013**

IGM 1:25000 **2522NO - Naso** CTR 1:10000 **599050**

Bacino idrografico principal **NASO // ZAPPULLA** Bacino idrografico secondario **Torrente S. Lucia**

Rischio PA **R4/R3** COD PAI **015-5CD-014**

Scheda AVI

Tipo di dissesto **D2** **Velocità** **R** **Lunghezza** 200

Unità litologica **UTB2** **Attività** **Q** **Larghezza** 300

Coord X 2497056 **Data attivazione** Pre PAI

Coord Y 4222074

Quota 15 **AGGIORNAMENTO** **Cod Scheda**

Breve descrizione

crollo di blocchi lapidei dall'area di contatto stratigrafico tra arenarie in banchi e metamorfiti di alto grado. Rischio aggravato per area percorsa da incendio nell'estate 2012. Strada privata via di fuga per residenza stabile

VIABILITA'

Grandi vie di comunicazione: autostrade, ferrovie, vie di fuga **S** **E**

Strade statali, provinciali

Strade prov. declassate, comunali

Viabilità rurale

MEMO PER VULNERABILITA'

S = bene coinvolto direttamente o che può esserlo in caso di riattivazione del dissesto
N = bene non coinvolto direttamente o che può esserlo in caso di estensione del dissesto

EDIFICATO

Edifici strategici/sensibili

Centri abitati

Nuclei abitati, periferie

Case sparse **S** **E**

Edifici rurali-abitaz occasionale

Edifici per attività produttive

Strutture cimiteriali

Beni architettonici - Musei - Edifici di culto

IMPIANTI PROD/RETI

Produzione (acqua, luce, gas, ecc)

Distribuzione e life-lines (reti, collettori, cabine, fognature, ecc)

Trattamento (trasformazione, stoccaggio, depurazione, ecc)

Servizi (parcheggi, ecc) e grande commercio

Turistici (portuali, sportivi, lidi, campeggi ecc) - NO EDIFICI

TERRENI/LUOGHI

Zone di espansione urbanistica

Fondi a destinaz. agricola e/o zootecnica

Aree di interesse naturalistico (parchi, riserve, ecc)

Aree a vincolo idrogeologico, fiumi, torrenti, ecc

Spazi fruiti dall'uomo (spiagge, strade, luoghi di incontro, ecc) **S** **E** **K**

Rs	CLASSI DI RISCHIO	Rt
(Rs ≤ 2,0)	Basso	(Rt ≤ 3,7)
(2,0 < Rs ≤ 6,5)	Moderato	(3,7 < Rt ≤ 12,8)
(6,5 < Rs ≤ 13,7)	Elevato	(12,8 < Rt ≤ 27,4)
(Rs > 13,7)	Molto Elevato	(Rt > 27,4)

PERICOLOSITA'	CODICE FRANA
ELEVATA	F_ME655
RISCHIO SPECIFICO ELEVATO	RISCHIO DRPC
RISCHIO TOTALE MOLTO ELEVATO	R_ME



NOTE PER LA COMPILAZIONE





ARCHIVIO FRANE DRPC

release 4
(2009)



CODICE FRANA **F_ME656** COD ISTAT: 19083009

Comune **CAPO D'ORLANDO** Provincia **ME** Zona Allerta **A**

Località **(32) Promontorio del Capo Lato SUD/SS 116 km. 66.200 - Via Libertà**

Ente Istituzione **COMUNE** Uffici **UPC**

Compilatore **geol. Filippo Cappotto** Data compilazione **15.01.2013**

IGM 1:25000 **2522NO - Naso** CTR 1:10000 **599010/599020**

Bacino idrografico principal **NASO // ZAPPULLA** Bacino idrografico secondario **area urbana**

Rischio PA **R4/R3** COD PAI **015-5CD-031**

Scheda AVI

Tipo di dissesto **D2** **Velocità** **R** **Lunghezza** **100**

Unità litologica **UTB2** **Attività** **Q** **Larghezza** **200**

Coord X **2498008** **Data attivazione** **Pre PAI**

Coord Y **4223864**

Quota **30** **AGGIORNAMENTO** **Cod Scheda**

crollo di blocchi lapidei dal versante arenaceo. Via di Fuga per i residenti sul Monte Capo d'Orlando.

Breve descrizione

VIABILITA'

Grandi vie di comunicazione: autostrade, ferrovie, vie di fuga **S E**

Strade statali, provinciali

Strade prov. declassate, comunali

Viabilità rurale

MEMO PER VULNERABILITA'

S = bene coinvolto direttamente o che può esserlo in caso di riattivazione del dissesto
N = bene non coinvolto direttamente o che può esserlo in caso di estensione del dissesto

EDIFICATO

Edifici strategici/sensibili

Centri abitati

Nuclei abitati, periferie **N E Z**

Case sparse

Edifici rurali-abitaz occasionale

Edifici per attività produttive

Strutture cimiteriali

Beni architettonici - Musei - Edifici di culto **N E K**

IMPIANTI PROD/RETI

Produzione (acqua, luce, gas, ecc)

Distribuzione e life-lines (reti, collettori, cabine, fognature, ecc)

Trattamento (trasformazione, stoccaggio, depurazione, ecc)

Servizi (parcheggi, ecc) e grande commercio

Turistici (portuali, sportivi, lidi, campeggi ecc) - NO EDIFICI

TERRENI/LUOGHI

Zone di espansione urbanistica

Fondi a destinaz. agricola e/o zootecnica

Are di interesse naturalistico (parchi, riserve, ecc)

Are a vincolo idrogeologico, fiumi, torrenti, ecc

Spazi fruiti dall'uomo (spiagge, strade, luoghi di incontro, ecc) **S E K**

Rs	CLASSI DI RISCHIO	Rt
(Rs ≤ 2,0)	Basso	(Rt ≤ 3,7)
(2,0 < Rs ≤ 6,5)	Moderato	(3,7 < Rt ≤ 12,8)
(6,5 < Rs ≤ 13,7)	Elevato	(12,8 < Rt ≤ 27,4)
(Rs > 13,7)	Molto Elevato	(Rt > 27,4)

PERICOLOSITA'	CODICE FRANA
ELEVATA	F_ME656
RISCHIO SPECIFICO ELEVATO	RISCHIO DRPC
RISCHIO TOTALE MOLTO ELEVATO	R_ME



NOTE PER LA COMPILAZIONE





ARCHIVIO FRANE DRPC

release 4
(2009)



CODICE FRANA **F_ME657** COD ISTAT: 19083009

Comune **CAPO D'ORLANDO** Provincia **ME** Zona Allerta **A**

Località **(33) Promontorio del Capo Lato NE- Santuario**

Ente Istituzione **COMUNE** Uffici **UPC**

Compilatore **geol. Filippo Cappotto** Data compilazione **15.01.2013**

IGM 1:25000 **2522NO - Naso** CTR 1:10000 **599010/599020**

Bacino idrografico principal **NASO // ZAPPULLA** Bacino idrografico secondario

Rischio PA **R4/R3** COD PAI **015-5CD-034**

Scheda AVI

Tipo di dissesto **D3** **Velocità** **R** **Lunghezza** **80**
Unità litologica **UTB2** **Attività** **Q** **Larghezza** **150**

Coord X **2498041** **Data attivazione** **Pre PAI**

Coord Y **4224144**

Quota **92** **AGGIORNAMENTO** **Cod Scheda**

Ciglio di scarpata soggetto a crollo di blocchi lapidei. Pericolo per il limitrofo Santuario in caso di arretramento del fronte roccioso NE.

Breve descrizione

VIABILITA'

Grandi vie di comunicazione: autostrade, ferrovie, vie di fuga

Strade statali, provinciali

Strade prov. declassate, comunali

Viabilità rurale

MEMO PER VULNERABILITA'
S = bene coinvolto direttamente o che può esserlo in caso di riattivazione del dissesto
N = bene non coinvolto direttamente o che può esserlo in caso di estensione del dissesto

IMPIANTI PROD/RETI

Produzione (acqua, luce, gas, ecc)

Distribuzione e life-lines (reti, collettori, cabine, fognature, ecc)

Trattamento (trasformazione, stoccaggio, depurazione, ecc)

Servizi (parcheggi, ecc) e grande commercio

Turistici (portuali, sportivi, lidi, campeggi ecc) - NO EDIFICI

EDIFICATO

Edifici strategici/sensibili

Centri abitati

Nuclei abitati, periferie

Case sparse

Edifici rurali-abitaz occasionale

Edifici per attività produttive

Strutture cimiteriali

Beni architettonici - Musei - Edifici di culto

TERRENI/LUOGHI

Zone di espansione urbanistica

Fondi a destinaz. agricola e/o zootecnica

Aree di interesse naturalistico (parchi, riserve, ecc)

Aree a vincolo idrogeologico, fiumi, torrenti, ecc

Spazi fruiti dall'uomo (spiagge, strade, luoghi di incontro, ecc)

Rs	CLASSI DI RISCHIO	Rt
(Rs ≤ 2,0)	Basso	(Rt ≤ 3,7)
(2,0 < Rs ≤ 6,5)	Moderato	(3,7 < Rt ≤ 12,8)
(6,5 < Rs ≤ 13,7)	Elevato	(12,8 < Rt ≤ 27,4)
(Rs > 13,7)	Molto Elevato	(Rt > 27,4)

PERICOLOSITA'	CODICE FRANA
MOLTO ELEVATA	F_ME657
RISCHIO SPECIFICO ELEVATO	RISCHIO DRPC
RISCHIO TOTALE MOLTO ELEVATO	R_ME

NOTE PER LA COMPILAZIONE





ARCHIVIO FRANE DRPC

release 4
(2009)



CODICE FRANA **F_ME658** COD ISTAT: 19083009

Comune **CAPO D'ORLANDO** Provincia **ME** Zona Allerta **A**

Località **(34) Promontorio del Capo Lato NE-SP 147 litoranea di San Gregorio KM. 1,600**

Ente Istituzione **COMUNE** Uffici **UPC**

Compilatore **geol. Filippo Cappotto** Data compilazione **15.01.2013**

IGM 1:25000 **2522NO - Naso** CTR 1:10000 **599020**

Bacino idrografico principal **NASO // ZAPPULLA** Bacino idrografico secondario

Rischio PA **R3/P4** COD PAI **015-5CD-035**

Scheda AVI

Tipo di dissesto **D3** **Velocità** **R** **Lunghezza** **70**
Unità litologica **UL4** **Attività** **A** **Larghezza** **600**

Coord X **2498414** **Data attivazione** **Pre PAI**

Coord Y **4223755**

Quota **6.8** **AGGIORNAMENTO** **Cod Scheda**

Crollo di blocchi lapidei dal metamorfico. Area importante per il turismo estivo.

Breve descrizione

VIABILITA'

Grandi vie di comunicazione: autostrade, ferrovie, vie di fuga

Strade statali, provinciali **S D X**

Strade prov. declassate, comunali

Viabilità rurale

MEMO PER VULNERABILITA'
S = bene coinvolto direttamente o che può esserlo in caso di riattivazione del dissesto
N = bene non coinvolto direttamente o che può esserlo in caso di estensione del dissesto

IMPIANTI PROD/RETI

Produzione (acqua, luce, gas, ecc)

Distribuzione e life-lines (reti, collettori, cabine, fognature, ecc)

Trattamento (trasformazione, stoccaggio, depurazione, ecc)

Servizi (parcheggi, ecc) e grande commercio

Turistici (portuali, sportivi, lidi, campeggi ecc) - NO EDIFICI **S C Z**

EDIFICATO

Edifici strategici/sensibili

Centri abitati **N E Z**

Nuclei abitati, periferie **N E Z**

Case sparse

Edifici rurali-abitaz occasionale

Edifici per attività produttive **N E K**

Strutture cimiteriali

Beni architettonici - Musei - Edifici di culto

TERRENI/LUOGHI

Zone di espansione urbanistica

Fondi a destinaz. agricola e/o zootecnica

Aree di interesse naturalistico (parchi, riserve, ecc)

Aree a vincolo idrogeologico, fiumi, torrenti, ecc

Spazi fruiti dall'uomo (spiagge, strade, luoghi di incontro, ecc) **S E K**

Rs	CLASSI DI RISCHIO	Rt
(Rs ≤ 2,0)	Basso	(Rt ≤ 3,7)
(2,0 < Rs ≤ 6,5)	Moderato	(3,7 < Rt ≤ 12,8)
(6,5 < Rs ≤ 13,7)	Elevato	(12,8 < Rt ≤ 27,4)
(Rs > 13,7)	Molto Elevato	(Rt > 27,4)

PERICOLOSITA'	CODICE FRANA
MOLTO ELEVATA	F_ME658
RISCHIO SPECIFICO ELEVATO	RISCHIO DRPC
RISCHIO TOTALE MOLTO ELEVATO	R_ME

NOTE PER LA COMPILAZIONE





ARCHIVIO FRANE DRPC

release 4
(2009)



CODICE FRANA **F_ME659** COD ISTAT: 19083009

Comune **CAPO D'ORLANDO** Provincia **ME** Zona Allerta **A**

Località **(35) S. Carrà SS 113 km. 99.800**

Ente Istituzione **COMUNE** Uffici **UPC**

Compilatore **geol. Filippo Cappotto** Data compilazione **15.01.2013**

IGM 1:25000 **2522NO - Naso** CTR 1:10000 **599060**

Bacino idrografico principal **NASO // ZAPPULLA** Bacino idrografico secondario **Torrente S. Carra**

Rischio PA **R4** COD PAI **015-5CD-028**

Scheda AVI

Tipo di dissesto **D3** **Velocità** **R** **Lunghezza** **40**

Unità litologica **UL4** **Attività** **A** **Larghezza** **70**

Coord X **2501543** **Data attivazione** **Pre PAI**

Coord Y **4222356**

Quota **25** **AGGIORNAMENTO** **Cod Scheda**

crollo di blocchi lapidei dal versante metamorfico.

Breve descrizione

VIABILITA'

Grandi vie di comunicazione: autostrade, ferrovie, vie di fuga

Strade statali, provinciali

Strade prov. declassate, comunali

Viabilità rurale

MEMO PER VULNERABILITA'

S = bene coinvolto direttamente o che può esserlo in caso di riattivazione del dissesto
N = bene non coinvolto direttamente o che può esserlo in caso di estensione del dissesto

IMPIANTI PROD/RETI

Produzione (acqua, luce, gas, ecc)

Distribuzione e life-lines (reti, collettori, cabine, fognature, ecc)

Trattamento (trasformazione, stoccaggio, depurazione, ecc)

Servizi (parcheggi, ecc) e grande commercio

Turistici (portuali, sportivi, lidi, campeggi ecc) - NO EDIFICI

EDIFICATO

Edifici strategici/sensibili

Centri abitati

Nuclei abitati, periferie

Case sparse

Edifici rurali-abitaz occasionale

Edifici per attività produttive

Strutture cimiteriali

Beni architettonici - Musei - Edifici di culto

TERRENI/LUOGHI

Zone di espansione urbanistica

Fondi a destinaz. agricola e/o zootecnica

Aree di interesse naturalistico (parchi, riserve, ecc)

Aree a vincolo idrogeologico, fiumi, torrenti, ecc

Spazi fruiti dall'uomo (spiagge, strade, luoghi di incontro, ecc)

Rs	CLASSI DI RISCHIO	Rt
(Rs ≤ 2,0)	Basso	(Rt ≤ 3,7)
(2,0 < Rs ≤ 6,5)	Moderato	(3,7 < Rt ≤ 12,8)
(6,5 < Rs ≤ 13,7)	Elevato	(12,8 < Rt ≤ 27,4)
(Rs > 13,7)	Molto Elevato	(Rt > 27,4)

PERICOLOSITA'	CODICE FRANA
MOLTO ELEVATA	F_ME659
RISCHIO SPECIFICO ELEVATO	RISCHIO DRPC
RISCHIO TOTALE MOLTO ELEVATO	R_ME

NOTE PER LA COMPILAZIONE





ARCHIVIO FRANE DRPC

release 4
(2009)



CODICE FRANA **F_ME660** COD ISTAT: 19083009

Comune **CAPO D'ORLANDO** Provincia **ME** Zona Allerta **A**

Località **(36) C.da Cirasa/SS. 116 km 62.600**

Ente Istituzione **COMUNE** Uffici **UPC**

Compilatore **geol. Filippo Cappotto** Data compilazione **17.03.2013**

IGM 1:25000 **2522NO - Naso** CTR 1:10000 **599060**

Bacino idrografico principal **NASO // ZAPPULLA** Bacino idrografico secondario **Torrente Milio**

Rischio PA COD PAI

Scheda AVI

Tipo di dissesto **D14** **Velocità** **M** **Lunghezza** **170**

Unità litologica **UC2** **Attività** **A** **Larghezza** **50**

Coord X **2501543** **Data attivazione** **16.03.2013**

Coord Y **4222356**

Quota **180** **AGGIORNAMENTO** **Cod Scheda**

Scivolamento detritico al tetto di formazione flyschoidyde. Interessate due ville residenze stagionali. Il dissesto lambisce alla corona la SS 116.

Breve descrizione

VIABILITA'

Grandi vie di comunicazione: autostrade, ferrovie, vie di fuga

Strade statali, provinciali **N D**

Strade prov. declassate, comunali

Viabilità rurale

MEMO PER VULNERABILITA'

S = bene coinvolto direttamente o che può esserlo in caso di riattivazione del dissesto
N = bene non coinvolto direttamente o che può esserlo in caso di estensione del dissesto

IMPIANTI PROD/RETI

Produzione (acqua, luce, gas, ecc)

Distribuzione e life-lines (reti, collettori, cabine, fognature, ecc)

Trattamento (trasformazione, stoccaggio, depurazione, ecc)

Servizi (parcheggi, ecc) e grande commercio

Turistici (portuali, sportivi, lidi, campeggi ecc) - NO EDIFICI

EDIFICATO

Edifici strategici/sensibili

Centri abitati

Nuclei abitati, periferie

Case sparse **S C W**

Edifici rurali-abitaz occasionale

Edifici per attività produttive

Strutture cimiteriali

Beni architettonici - Musei - Edifici di culto

TERRENI/LUOGHI

Zone di espansione urbanistica

Fondi a destinaz. agricola e/o zootecnica

Aree di interesse naturalistico (parchi, riserve, ecc)

Aree a vincolo idrogeologico, fiumi, torrenti, ecc

Spazi fruiti dall'uomo (spiagge, strade, luoghi di incontro, ecc)

Rs	CLASSI DI RISCHIO	Rt
(Rs ≤ 2,0)	Basso	(Rt ≤ 3,7)
(2,0 < Rs ≤ 6,5)	Moderato	(3,7 < Rt ≤ 12,8)
(6,5 < Rs ≤ 13,7)	Elevato	(12,8 < Rt ≤ 27,4)
(Rs > 13,7)	Molto Elevato	(Rt > 27,4)

PERICOLOSITA'	CODICE FRANA
MOLTO ELEVATA	F_ME660
RISCHIO SPECIFICO MODERATO	RISCHIO DRPC
RISCHIO TOTALE ELEVATO	R_E



NOTE PER LA COMPILAZIONE





ARCHIVIO FRANE DRPC

release 4
(2009)



CODICE FRANA **F_ME661** COD ISTAT: 19083009

Comune **CAPO D'ORLANDO** Provincia **ME** Zona Allerta **A**

Località **(37) C.da Cirasa/SS. 116 km 62.600**

Ente Istituzione **COMUNE** Uffici **UPC**

Compilatore **geol. Filippo Cappotto** Data compilazione **17.03.2013**

IGM 1:25000 **2522NO - Naso** CTR 1:10000 **599060**

Bacino idrografico principal **NASO // ZAPPULLA** Bacino idrografico secondario **Torrente Milio**

Rischio PA COD PAI

Scheda AVI

Tipo di dissesto **D4** **Velocità** **R** **Lunghezza** **30**

Unità litologica **UC2** **Attività** **A** **Larghezza** **50**

Coord X **2501543** **Data attivazione** **16.03.2013**

Coord Y **4222356**

Quota **200** **AGGIORNAMENTO** **Cod Scheda**

scorrimento con colata di fango che si riversa sulla SS 116

Breve descrizione

VIABILITA'

Grandi vie di comunicazione: autostrade, ferrovie, vie di fuga

Strade statali, provinciali **S D Z**

Strade prov. declassate, comunali

Viabilità rurale

MEMO PER VULNERABILITA'

S = bene coinvolto direttamente o che può esserlo in caso di riattivazione del dissesto
N = bene non coinvolto direttamente o che può esserlo in caso di estensione del dissesto

IMPIANTI PROD/RETI

Produzione (acqua, luce, gas, ecc)

Distribuzione e life-lines (reti, collettori, cabine, fognature, ecc)

Trattamento (trasformazione, stoccaggio, depurazione, ecc)

Servizi (parcheggi, ecc) e grande commercio **N C Z**

Turistici (portuali, sportivi, lidi, campeggi ecc) - NO EDIFICI **N C Z**

EDIFICATO

Edifici strategici/sensibili

Centri abitati **N E W**

Nuclei abitati, periferie **N E Z**

Case sparse **N E X**

Edifici rurali-abitaz occasionale

Edifici per attività produttive **N D K**

Strutture cimiteriali

Beni architettonici - Musei - Edifici di culto **N D K**

TERRENI/LUOGHI

Zone di espansione urbanistica

Fondi a destinaz. agricola e/o zootecnica

Aree di interesse naturalistico (parchi, riserve, ecc)

Aree a vincolo idrogeologico, fiumi, torrenti, ecc

Spazi fruiti dall'uomo (spiagge, strade, luoghi di incontro, ecc)

Rs	CLASSI DI RISCHIO	Rt
(Rs ≤ 2,0)	Basso	(Rt ≤ 3,7)
(2,0 < Rs ≤ 6,5)	Moderato	(3,7 < Rt ≤ 12,8)
(6,5 < Rs ≤ 13,7)	Elevato	(12,8 < Rt ≤ 27,4)
(Rs > 13,7)	Molto Elevato	(Rt > 27,4)

PERICOLOSITA'	CODICE FRANA
MOLTO ELEVATA	F_ME661
RISCHIO SPECIFICO	RISCHIO DRPC
MODERATO	R_ME
RISCHIO TOTALE	
MOLTO ELEVATO	

NOTE PER LA COMPILAZIONE





SCHEDA B

**SCHEDA DI SINTESI
DEL PIANO DI PROTEZIONE CIVILE PER IL RISCHIO IDROGEOLOGICO**

SCHEDA B/ F1 - INFORMAZIONI DI DETTAGLIO E SCENARIO DI EVENTO

DENOMINAZIONE AREA CRITICA ▶		Bastione-SP di Malo			
CRITICITA' PER:	frana <input checked="" type="checkbox"/>	Breve descrizione: scivolamento a valle della strada provinciale			
	inondazione <input type="checkbox"/>	Monitoraggio strumentale <input type="checkbox"/> Nessuno <input type="checkbox"/>			
	mareggiata <input type="checkbox"/>	Monitoraggio a vista <input checked="" type="checkbox"/>			
	altro <input type="checkbox"/>	frequenti <input type="checkbox"/> occasionali <input checked="" type="checkbox"/>			
PRECEDENTI (S/N)		n.ro rif.	015-5CD-01	scheda (S/N)	S
PAI: PERICOLOSITA' (P1, P2, P3, P4)	P1				
PAI: RISCHIO (R1, R2, R3, R4)	R1				
Aggiornamento:					
DRPC: PERICOLOSITA' (B, M, E, ME)	M	n.ro rif.	F_ME625	scheda (S/N)	S
DRPC: RISCHIO SPECIFICO (B, M, E, ME)	M				
DRPC: RISCHIO TOTALE (B, M, E, ME)	E				
Aggiornamento:					

BENI COINVOLTI

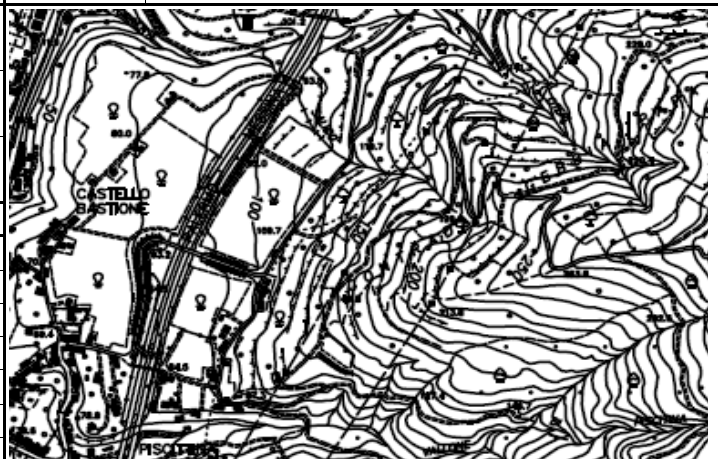
Edifici	Abitanti	Viabilità direttamente interessata			
civile abitazione n°	≤ 12 anni	statale	esclusiva	<input type="checkbox"/>	
attività produttive n°	12-60 anni	provinciale	Piscittina-Malò	esclusiva	<input type="checkbox"/>
tattici/strategici n°	≥ 60 anni	comunale		esclusiva	<input type="checkbox"/>
	abitanti con handicap fisici	altro		esclusiva	<input type="checkbox"/>
	abitanti con handicap psichici				

NOTE

(inserire utili informazioni ulteriori)

CTR: 599050

frana inattiva/quiescente



INTERVENTI STRUTTURALI

Realizzati

Previsti

Scenario: scivolamento lento con interessamento retrogressivo e cedimento della carreggiata

Valutazione con sopralluoghi in caso di piogge intense. Attivazione di presidio dinamico dalla Fase di Attenzione

REDATTORE: Ufficio Comunale di P.C.

RESPONSABILE: Geom. Alfredo Gugliotta



SCHEDA B

**SCHEDA DI SINTESI
DEL PIANO DI PROTEZIONE CIVILE PER IL RISCHIO IDROGEOLOGICO**

SCHEDA B/ F2 - INFORMAZIONI DI DETTAGLIO E SCENARIO DI EVENTO

DENOMINAZIONE AREA CRITICA ▶		SP Piscittina Malò 2			
CRITICITA' PER:	frana <input checked="" type="checkbox"/>	Breve descrizione: creep detritico a monte della strada provinciale			
	inondazione <input type="checkbox"/>	Monitoraggio strumentale <input type="checkbox"/> Nessuno <input type="checkbox"/>			
	mareggiata <input type="checkbox"/>	Monitoraggio a vista <input checked="" type="checkbox"/>			
	altro <input type="checkbox"/>	frequenti <input type="checkbox"/> occasionali <input checked="" type="checkbox"/>			
PRECEDENTI (S/N)		n.ro rif.	015-5CD-002	scheda (S/N)	S
PAI: PERICOLOSITA' (P1, P2, P3, P4)	P1				
PAI: RISCHIO (R1, R2, R3, R4)	R1				
Aggiornamento:					
DRPC: PERICOLOSITA' (B, M, E, ME)	M	n.ro rif.	F_ME626	scheda (S/N)	S
DRPC: RISCHIO SPECIFICO (B, M, E, ME)	M				
DRPC: RISCHIO TOTALE (B, M, E, ME)	E				
Aggiornamento:					

BENI COINVOLTI

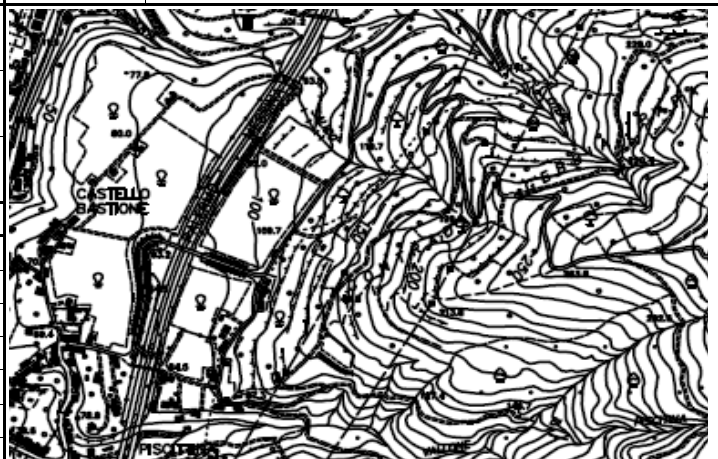
Edifici	Abitanti	Viabilità direttamente interessata			
civile abitazione n°	≤ 12 anni	statale	esclusiva	<input type="checkbox"/>	
attività produttive n°	12-60 anni	provinciale	Piscittina-Malò	esclusiva	<input type="checkbox"/>
tattici/strategici n°	≥ 60 anni	comunale		esclusiva	<input type="checkbox"/>
abitanti con handicap fisici		altro		esclusiva	<input type="checkbox"/>
abitanti con handicap psichici					

NOTE

(inserire utili informazioni ulteriori)

CTR: 599050

frana attiva di modesta estensione



INTERVENTI STRUTTURALI

Realizzati

Previsti

ingegneria naturalistica

Scenario: creep detritico a monte della carreggiata

Valutazione con sopralluoghi in caso di piogge intense. Attivazione di presidio dinamico dalla Fase di Attenzione

REDATTORE: ufficio comunale di P.C.

RESPONSABILE: Geom. Alfredo Gugliotta



SCHEDA B

**SCHEDA DI SINTESI
DEL PIANO DI PROTEZIONE CIVILE PER IL RISCHIO IDROGEOLOGICO**

SCHEDA B/ F3 - INFORMAZIONI DI DETTAGLIO E SCENARIO DI EVENTO

DENOMINAZIONE AREA CRITICA ▶		Malvicino/SS 113 km 109.600			
CRITICITA' PER:	frana	<input checked="" type="checkbox"/>	Breve descrizione: creep detritico a monte della strada provinciale		
	inondazione	<input type="checkbox"/>			
	mareggiata	<input type="checkbox"/>	Monitoraggio strumentale	<input type="checkbox"/>	Nessuno <input type="checkbox"/>
	altro	<input type="checkbox"/>	Monitoraggio a vista	<input checked="" type="checkbox"/>	
PRECEDENTI (S/N)	S	frequenti	<input type="checkbox"/>	occasionali	<input checked="" type="checkbox"/>
PAI: PERICOLOSITA' (P1, P2, P3, P4)	P1	n.ro rif.	015-5CD-003	scheda (S/N)	S
PAI: RISCHIO (R1, R2, R3, R4)	R2				
Aggiornamento:					
DRPC: PERICOLOSITA' (B, M, E, ME)	B	n.ro rif.	F_ME627	scheda (S/N)	S
DRPC: RISCHIO SPECIFICO (B, M, E, ME)	B				
DRPC: RISCHIO TOTALE (B, M, E, ME)	M				
Aggiornamento:					

BENI COINVOLTI

Edifici	Abitanti	Viabilità direttamente interessata			
civile abitazione n°	≤ 12 anni	statale	SS 113	esclusiva	<input type="checkbox"/>
attività produttive n°	12-60 anni	provinciale		esclusiva	<input type="checkbox"/>
tattici/strategici n°	≥ 60 anni	comunale		esclusiva	<input type="checkbox"/>
abitanti con handicap fisici		altro		esclusiva	<input type="checkbox"/>
abitanti con handicap psichici					

NOTE

(inserire utili informazioni ulteriori)

CTR: 599050

sviluppo attivo



INTERVENTI STRUTTURALI

Realizzati

Previsti

ingegneria naturalistica

Scenario: invasione fangoso-detritica della carreggiata

Valutazione con sopralluoghi in caso di piogge intense. Attivazione di presidio dinamico dalla Fase di Attenzione

REDATTORE: ufficio comunale di P.C.

RESPONSABILE: Geom. Alfredo Gugliotta



SCHEDA B

**SCHEDA DI SINTESI
DEL PIANO DI PROTEZIONE CIVILE PER IL RISCHIO IDROGEOLOGICO**

SCHEDA B/ F4 - INFORMAZIONI DI DETTAGLIO E SCENARIO DI EVENTO

DENOMINAZIONE AREA CRITICA ▶		Runca			
CRITICITA' PER:	frana <input checked="" type="checkbox"/>	Breve descrizione:	crolli di modeste dimensioni		
	inondazione <input type="checkbox"/>	Monitoraggio strumentale	<input type="checkbox"/>	Nessuno <input type="checkbox"/>	
	mareggiata <input type="checkbox"/>	Monitoraggio a vista	<input checked="" type="checkbox"/>		
	altro <input type="checkbox"/>	PRECEDENTI (S/N)	frequenti <input type="checkbox"/>	occasionali <input checked="" type="checkbox"/>	
PAI: PERICOLOSITA' (P1, P2, P3, P4)	P3	n.ro rif.	015-5CD-005	scheda (S/N)	S
PAI: RISCHIO (R1, R2, R3, R4)	R3				
Aggiornamento:					
DRPC: PERICOLOSITA' (B, M, E, ME)	E	n.ro rif.	F_ME628	scheda (S/N)	S
DRPC: RISCHIO SPECIFICO (B, M, E, ME)	M				
DRPC: RISCHIO TOTALE (B, M, E, ME)	E				
Aggiornamento:					

BENI COINVOLTI

Edifici	Abitanti	Viabilità direttamente interessata			
civile abitazione n°	≤ 12 anni	statale	esclusiva	<input type="checkbox"/>	
attività produttive n°	12-60 anni	provinciale	esclusiva	<input type="checkbox"/>	
tattici/strategici n°	≥ 60 anni	comunale	strada comunale	esclusiva	<input checked="" type="checkbox"/>
	abitanti con handicap fisici	altro	esclusiva	<input type="checkbox"/>	
	abitanti con handicap psichici				

NOTE

(inserire utili informazioni ulteriori)

CTR: 599050

crolli di modeste dimensioni e scivolamento detritico



INTERVENTI STRUTTURALI

Realizzati

Previsti

Scenario: crolli detritici in direzione della stradella comunale

Valutazione con sopralluoghi in caso di piogge intense. Attivazione di presidio dinamico dalla Fase di Attenzione

REDATTORE: ufficio comunale di P.C.

RESPONSABILE: Geom. Alfredo Gugliotta



SCHEDA B

**SCHEDA DI SINTESI
DEL PIANO DI PROTEZIONE CIVILE PER IL RISCHIO IDROGEOLOGICO**

SCHEDA B/ F5 - INFORMAZIONI DI DETTAGLIO E SCENARIO DI EVENTO

DENOMINAZIONE AREA CRITICA ▶		Ovio/SS 113 km 108.800			
CRITICITA' PER:	frana <input checked="" type="checkbox"/>	Breve descrizione: scivolamento detritico			
	inondazione <input type="checkbox"/>	strada provinciale			
	mareggiata <input type="checkbox"/>	Monitoraggio strumentale <input type="checkbox"/>	Nessuno <input type="checkbox"/>		
	altro <input type="checkbox"/>	Monitoraggio a vista <input checked="" type="checkbox"/>			
PRECEDENTI (S/N)		frequenti <input type="checkbox"/>	occasionali <input checked="" type="checkbox"/>		
PAI: PERICOLOSITA' (P1, P2, P3, P4)	P1	n.ro rif.	015-5CD-007	scheda (S/N)	S
PAI: RISCHIO (R1, R2, R3, R4)	R2				
Aggiornamento:					
DRPC: PERICOLOSITA' (B, M, E, ME)	B	n.ro rif.	F_ME629	scheda (S/N)	S
DRPC: RISCHIO SPECIFICO (B, M, E, ME)	B				
DRPC: RISCHIO TOTALE (B, M, E, ME)	M				
Aggiornamento:					

BENI COINVOLTI

Edifici	Abitanti	Viabilità direttamente interessata			
civile abitazione n°	≤ 12 anni	statale	SS 113	esclusiva	<input type="checkbox"/>
attività produttive n°	12-60 anni	provinciale		esclusiva	<input type="checkbox"/>
tattici/strategici n°	≥ 60 anni	comunale		esclusiva	<input type="checkbox"/>
abitanti con handicap fisici		altro		esclusiva	<input type="checkbox"/>
abitanti con handicap psichici					

NOTE

(inserire utili informazioni ulteriori)

CTR: 599050

scivolamento attivo



INTERVENTI STRUTTURALI

Realizzati

Previsti

ingegneria naturalistica

Scenario: invasione fangoso-detritica della carreggiata stradale

Valutazione con sopralluoghi in caso di piogge intense. Attivazione di presidio dinamico dalla Fase di Attenzione

REDATTORE: ufficio comunale di P.C.

RESPONSABILE: Geom. Alfredo Gugliotta



SCHEDA B

**SCHEDA DI SINTESI
DEL PIANO DI PROTEZIONE CIVILE PER IL RISCHIO IDROGEOLOGICO**

SCHEDA B/ F6 - INFORMAZIONI DI DETTAGLIO E SCENARIO DI EVENTO

DENOMINAZIONE AREA CRITICA ▶		Ovio/SS 113 km 108.600			
CRITICITA' PER:	frana	<input checked="" type="checkbox"/>	Breve descrizione: scivolamento detritico		
	inondazione	<input type="checkbox"/>	strada provinciale		
	mareggiata	<input type="checkbox"/>	Monitoraggio strumentale	<input type="checkbox"/>	Nessuno <input type="checkbox"/>
	altro	<input type="checkbox"/>	Monitoraggio a vista	<input checked="" type="checkbox"/>	
PRECEDENTI (S/N)	S	frequenti	<input type="checkbox"/>	occasionali	<input checked="" type="checkbox"/>
PAI: PERICOLOSITA' (P1, P2, P3, P4)	P1	n.ro rif.	015-5CD-008	scheda (S/N)	S
PAI: RISCHIO (R1, R2, R3, R4)	R2				
Aggiornamento:					
DRPC: PERICOLOSITA' (B, M, E, ME)	B	n.ro rif.	F_ME630	scheda (S/N)	S
DRPC: RISCHIO SPECIFICO (B, M, E, ME)	B				
DRPC: RISCHIO TOTALE (B, M, E, ME)	M				
Aggiornamento:					

BENI COINVOLTI

Edifici	Abitanti	Viabilità direttamente interessata			
civile abitazione n°	≤ 12 anni	statale	SS 113	esclusiva	<input type="checkbox"/>
attività produttive n°	12-60 anni	provinciale		esclusiva	<input type="checkbox"/>
tattici/strategici n°	≥ 60 anni	comunale		esclusiva	<input type="checkbox"/>
abitanti con handicap fisici		altro		esclusiva	<input type="checkbox"/>
abitanti con handicap psichici					

NOTE

(inserire utili informazioni ulteriori)

CTR: 599050

scivolamento attivo



INTERVENTI STRUTTURALI

Realizzati

Previsti

ingegneria naturalistica

Scenario: invasione fangoso-detritica della carreggiata stradale

Valutazione con sopralluoghi in caso di piogge intense. Attivazione di presidio dinamico dalla Fase di Attenzione

REDATTORE: ufficio comunale di P.C.

RESPONSABILE: Ing. Michele Gatto



SCHEDA B

**SCHEDA DI SINTESI
DEL PIANO DI PROTEZIONE CIVILE PER IL RISCHIO IDROGEOLOGICO**

SCHEDA B/ F7 - INFORMAZIONI DI DETTAGLIO E SCENARIO DI EVENTO

DENOMINAZIONE AREA CRITICA ▶		Torrente Pietralonga Sx orografica. SS113/108.100			
CRITICITA' PER:	frana <input checked="" type="checkbox"/>	Breve descrizione:		Colata di fango e detrito	
	inondazione <input type="checkbox"/>	strada provinciale			
	mareggiata <input type="checkbox"/>	Monitoraggio strumentale	<input type="checkbox"/>	Nessuno <input type="checkbox"/>	
	altro <input type="checkbox"/>	Monitoraggio a vista	<input checked="" type="checkbox"/>		
PRECEDENTI (S/N)	S	frequenti	<input type="checkbox"/>	occasionali	<input checked="" type="checkbox"/>
PAI: PERICOLOSITA' (P1, P2, P3, P4)	P2	n.ro rif.	015-5CD-009	scheda (S/N)	S
PAI: RISCHIO (R1, R2, R3, R4)	R3				
Aggiornamento:					
DRPC: PERICOLOSITA' (B, M, E, ME)	E	n.ro rif.	F_ME631	scheda (S/N)	S
DRPC: RISCHIO SPECIFICO (B, M, E, ME)	M				
DRPC: RISCHIO TOTALE (B, M, E, ME)	ME				
Aggiornamento:					

BENI COINVOLTI

Edifici	Abitanti	Viabilità direttamente interessata			
civile abitazione n°	≤ 12 anni	statale	SS 113	esclusiva	<input type="checkbox"/>
attività produttive n°	12-60 anni	provinciale		esclusiva	<input type="checkbox"/>
tattici/strategici n°	≥ 60 anni	comunale		esclusiva	<input type="checkbox"/>
abitanti con handicap fisici		altro		esclusiva	<input type="checkbox"/>
abitanti con handicap psichici					

NOTE

(inserire utili informazioni ulteriori)

CTR: 599050

soil sleeps e colata di fango in orografia Sx del torrente Pietralonga



INTERVENTI STRUTTURALI

Realizzati

Previsti

ingegneria naturalistica

Scenario: Occlusione ponticello e invasione fangoso-detritica della carreggiata stradale

Valutazione con sopralluoghi in caso di piogge intense. Attivazione di presidio dinamico dalla Fase di Attenzione

REDATTORE: ufficio comunale di P.C.

RESPONSABILE: Geom. Alfredo Gugliotta



SCHEDA B

**SCHEDA DI SINTESI
DEL PIANO DI PROTEZIONE CIVILE PER IL RISCHIO IDROGEOLOGICO**

SCHEDA B/ F8 - INFORMAZIONI DI DETTAGLIO E SCENARIO DI EVENTO

DENOMINAZIONE AREA CRITICA ▶		SS113/107.800			
CRITICITA' PER:	frana	<input checked="" type="checkbox"/>	Breve descrizione: Scivolamento detritico		
	inondazione	<input type="checkbox"/>	strada provinciale		
	mareggiata	<input type="checkbox"/>	Monitoraggio strumentale	<input type="checkbox"/>	Nessuno <input type="checkbox"/>
	altro	<input type="checkbox"/>	Monitoraggio a vista	<input checked="" type="checkbox"/>	
PRECEDENTI (S/N)	S	frequenti	<input type="checkbox"/>	occasionali	<input checked="" type="checkbox"/>
PAI: PERICOLOSITA' (P1, P2, P3, P4)	P1	n.ro rif.	015-5CD-010	scheda (S/N)	S
PAI: RISCHIO (R1, R2, R3, R4)	R2				
Aggiornamento:					
DRPC: PERICOLOSITA' (B, M, E, ME)	E	n.ro rif.	F_ME632	scheda (S/N)	S
DRPC: RISCHIO SPECIFICO (B, M, E, ME)	M				
DRPC: RISCHIO TOTALE (B, M, E, ME)	ME				
Aggiornamento:					

BENI COINVOLTI

Edifici	Abitanti	Viabilità direttamente interessata			
civile abitazione n°	≤ 12 anni	statale	SS 113	esclusiva	<input type="checkbox"/>
attività produttive n°	12-60 anni	provinciale		esclusiva	<input type="checkbox"/>
tattici/strategici n°	≥ 60 anni	comunale		esclusiva	<input type="checkbox"/>
abitanti con handicap fisici		altro		esclusiva	<input type="checkbox"/>
abitanti con handicap psichici					

NOTE

(inserire utili informazioni ulteriori)

CTR: 599050

scivolamento detritico



INTERVENTI STRUTTURALI

Realizzati

Previsti

ingegneria naturalistica

Scenario: invasione detritica della carreggiata stradale

Valutazione con sopralluoghi in caso di piogge intense. Attivazione di presidio dinamico dalla Fase di Attenzione

REDATTORE: ufficio comunale di P.C.

RESPONSABILE: Geom. Alfredo Gugliotta



SCHEDA B

**SCHEDA DI SINTESI
DEL PIANO DI PROTEZIONE CIVILE PER IL RISCHIO IDROGEOLOGICO**

SCHEDA B F9 - INFORMAZIONI DI DETTAGLIO E SCENARIO DI EVENTO

DENOMINAZIONE AREA CRITICA ▶		SS113/107.150			
CRITICITA' PER:	frana	<input checked="" type="checkbox"/>	Breve descrizione: Scivolamento detritico lento		
	inondazione	<input type="checkbox"/>	frana complessa		
	mareggiata	<input type="checkbox"/>	Monitoraggio strumentale	<input type="checkbox"/>	Nessuno <input type="checkbox"/>
	altro	<input type="checkbox"/>	Monitoraggio a vista	<input checked="" type="checkbox"/>	
PRECEDENTI (S/N)	S	frequenti	<input type="checkbox"/>	occasionali	<input checked="" type="checkbox"/>
PAI: PERICOLOSITA' (P1, P2, P3, P4)	P1	n.ro rif.	015-5CD-012	scheda (S/N)	S
PAI: RISCHIO (R1, R2, R3, R4)	R2-R1				
Aggiornamento:					
DRPC: PERICOLOSITA' (B, M, E, ME)	M	n.ro rif.	F_ME633	scheda (S/N)	S
DRPC: RISCHIO SPECIFICO (B, M, E, ME)	M				
DRPC: RISCHIO TOTALE (B, M, E, ME)	E				
Aggiornamento:					

BENI COINVOLTI

Edifici	Abitanti	Viabilità direttamente interessata			
civile abitazione n°	≤ 12 anni	statale	SS 113	esclusiva	<input type="checkbox"/>
attività produttive n°	12-60 anni	provinciale		esclusiva	<input type="checkbox"/>
tattici/strategici n°	≥ 60 anni	comunale		esclusiva	<input type="checkbox"/>
abitanti con handicap fisici		altro		esclusiva	<input type="checkbox"/>
abitanti con handicap psichici					

NOTE

(inserire utili informazioni ulteriori)

CTR: 599050

Frana complessa quiescente



INTERVENTI STRUTTURALI

Realizzati

Previsti

ingegneria naturalistica, regimentazione acque

Scenario: invasione detritica della carreggiata stradale

Valutazione con sopralluoghi in caso di piogge intense. Attivazione di presidio dinamico dalla Fase di Attenzione

REDATTORE: ufficio comunale di P.C.

RESPONSABILE: Geom. Alfredo Gugliotta



SCHEDA B

**SCHEDA DI SINTESI
DEL PIANO DI PROTEZIONE CIVILE PER IL RISCHIO IDROGEOLOGICO**

SCHEDA B F10 - INFORMAZIONI DI DETTAGLIO E SCENARIO DI EVENTO

DENOMINAZIONE AREA CRITICA ▶		SS.113/107			
CRITICITA' PER:	frana	<input checked="" type="checkbox"/>	Breve descrizione: Crollo di elementi lapidei		
	inondazione	<input type="checkbox"/>			
	mareggiata	<input type="checkbox"/>	Monitoraggio strumentale	<input type="checkbox"/>	Nessuno <input type="checkbox"/>
	altro	<input type="checkbox"/>	Monitoraggio a vista	<input checked="" type="checkbox"/>	
PRECEDENTI (S/N)	S	frequenti	<input checked="" type="checkbox"/>	occasionali	<input type="checkbox"/>
PAI: PERICOLOSITA' (P1, P2, P3, P4)	P4	n.ro rif.	015-5CD-012	scheda (S/N)	S
PAI: RISCHIO (R1, R2, R3, R4)	R4 R3				
Aggiornamento:					
DRPC: PERICOLOSITA' (B, M, E, ME)	E	n.ro rif.	F_ME634	scheda (S/N)	S
DRPC: RISCHIO SPECIFICO (B, M, E, ME)	E				
DRPC: RISCHIO TOTALE (B, M, E, ME)	ME				
Aggiornamento:					

BENI COINVOLTI

Edifici	cos	2	Abitanti	??	Viabilità direttamente interessata	
civile abitazione n°			≤ 12 anni		statale SS 113	esclusiva <input type="checkbox"/>
attività produttive n°			12-60 anni		provinciale	esclusiva <input type="checkbox"/>
tattici/strategici n°			≥ 60 anni		comunale	esclusiva <input type="checkbox"/>
			abitanti con handicap fisici		altro	esclusiva <input type="checkbox"/>
			abitanti con handicap psichici			

NOTE

(inserire utili informazioni ulteriori)

CTR: 599050

Crollo di elementi lapidei nell'area di contatto tra arenarie e i gneiss
presenza di fabbricato plurifamiliare in costruzione



INTERVENTI STRUTTURALI

Realizzati

Previsti

barriere paramassi passive, reti paramassi ancorate attive

Scenario:

Crollo di elementi lapidei con interessamento di un fabbricato in costruzione e delle SS 113

Valutazione con sopralluoghi in caso di piogge intense. Attivazione di presidio dinamico dalla Fase di Attenzione

REDATTORE: ufficio comunale di P.C.

RESPONSABILE: Geom. Alfredo Gugliotta



SCHEDA B

**SCHEDA DI SINTESI
DEL PIANO DI PROTEZIONE CIVILE PER IL RISCHIO IDROGEOLOGICO**

SCHEDA B F11 - INFORMAZIONI DI DETTAGLIO E SCENARIO DI EVENTO

DENOMINAZIONE AREA CRITICA ▶		SS.113/106.700			
CRITICITA' PER:	frana <input checked="" type="checkbox"/>	Breve descrizione:		Crollo di elementi lapidei	
	inondazione <input type="checkbox"/>	Monitoraggio strumentale		<input type="checkbox"/> Nessuno <input type="checkbox"/>	
	mareggiata <input type="checkbox"/>	Monitoraggio a vista		<input checked="" type="checkbox"/>	
	altro <input type="checkbox"/>	frequenti <input checked="" type="checkbox"/>		occasionali <input type="checkbox"/>	
PRECEDENTI (S/N)		n.ro rif.	015-5CD-013	scheda (S/N)	S
PAI: PERICOLOSITA' (P1, P2, P3, P4)	P4-P1				
PAI: RISCHIO (R1, R2, R3, R4)	R2				
Aggiornamento:					
DRPC: PERICOLOSITA' (B, M, E, ME)	B	n.ro rif.	F_ME635	scheda (S/N)	S
DRPC: RISCHIO SPECIFICO (B, M, E, ME)	M				
DRPC: RISCHIO TOTALE (B, M, E, ME)	B				
Aggiornamento:					

BENI COINVOLTI

Edifici	ca 8	Abitanti	ca 25	Viabilità direttamente interessata	
civile abitazione n°		≤ 12 anni		statale SS 113	esclusiva <input type="checkbox"/>
attività produttive n°		12-60 anni		provinciale	esclusiva <input type="checkbox"/>
tattici/strategici n°		≥ 60 anni		comunale	esclusiva <input type="checkbox"/>
abitanti con handicap fisici				altro	esclusiva <input type="checkbox"/>
abitanti con handicap psichici					

NOTE

(inserire utili informazioni ulteriori)

CTR: 599050

crollo di blocchi lapidei dall'area di contatto stratigrafico tra arenarie in banchi e metamorfiti di alto grado.
Rischio aggravato per area percorsa da incendio incendio nell'estate 2012



INTERVENTI STRUTTURALI

Realizzati

barriere paramassi passive

Previsti

Completamento

Scenario: Crollo di elementi lapidei a monte della barriera paramassi

Valutazione con sopralluoghi in caso di piogge intense. Attivazione di presidio dinamico dalla Fase di Attenzione

REDATTORE: ufficio comunale di P.C.

RESPONSABILE: Ing. Michele Gatto



SCHEDA B

**SCHEDA DI SINTESI
DEL PIANO DI PROTEZIONE CIVILE PER IL RISCHIO IDROGEOLOGICO**

SCHEDA B F12 - INFORMAZIONI DI DETTAGLIO E SCENARIO DI EVENTO

DENOMINAZIONE AREA CRITICA ▶		SS.113/106.500			
CRITICITA' PER:	frana <input checked="" type="checkbox"/>	Breve descrizione:		Crollo di elementi lapidei	
	inondazione <input type="checkbox"/>	Monitoraggio strumentale		<input type="checkbox"/>	Nessuno <input type="checkbox"/>
	mareggiata <input type="checkbox"/>	Monitoraggio a vista		<input checked="" type="checkbox"/>	
	altro <input type="checkbox"/>	frequenti <input checked="" type="checkbox"/>		occasionali <input type="checkbox"/>	
PRECEDENTI (S/N)	S	n.ro rif.	015-5CD-014	scheda (S/N)	S
PAI: PERICOLOSITA' (P1, P2, P3, P4)	P4				
PAI: RISCHIO (R1, R2, R3, R4)	R4-R3				
Aggiornamento:					
DRPC: PERICOLOSITA' (B, M, E, ME)	ME	n.ro rif.	F_ME636	scheda (S/N)	S
DRPC: RISCHIO SPECIFICO (B, M, E, ME)	E				
DRPC: RISCHIO TOTALE (B, M, E, ME)	ME				
Aggiornamento:					

BENI COINVOLTI

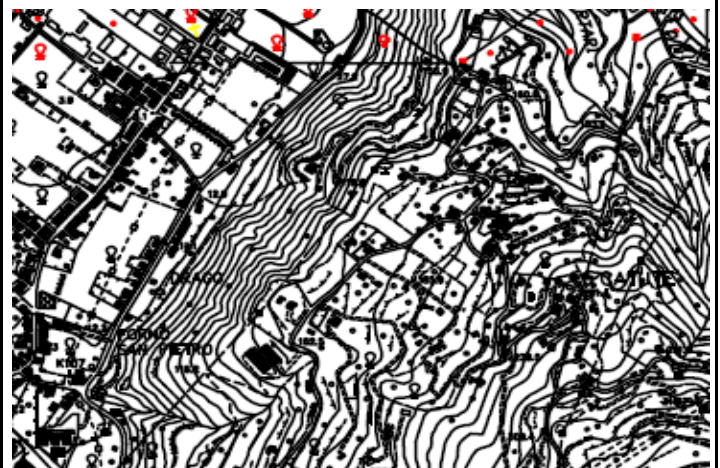
Edifici		Abitanti	Viabilità direttamente interessata		
civile abitazione n°	3	≤ 12 anni	statale	SS 113	esclusiva <input type="checkbox"/>
attività produttive n°		12-60 anni	provinciale		esclusiva <input type="checkbox"/>
tattici/strategici n°		≥ 60 anni	comunale		esclusiva <input type="checkbox"/>
		abitanti con handicap fisici	altro		esclusiva <input type="checkbox"/>
		abitanti con handicap psichici			

NOTE

(inserire utili informazioni ulteriori)

CTR: 599050

crollo di blocchi lapidei dall'area di contatto stratigrafico tra arenarie in banchi e metamorfiti di alto grado.
Rischio aggravato per area percorsa da incendio incendio nell'estate 2012



INTERVENTI STRUTTURALI

Realizzati

Previsti

Barriere paramassi passive

reti attive

Scenario: Crollo di elementi lapidei verso la SS 113 e tre fabbricati civili adiacenti

Valutazione con sopralluoghi in caso di piogge intense. Attivazione di presidio dinamico dalla Fase di Attenzione

REDATTORE: ufficio comunale di P.C.

RESPONSABILE: Geom. Alfredo Gugliotta



SCHEDA B

**SCHEDA DI SINTESI
DEL PIANO DI PROTEZIONE CIVILE PER IL RISCHIO IDROGEOLOGICO**

SCHEDA B F13 - INFORMAZIONI DI DETTAGLIO E SCENARIO DI EVENTO

DENOMINAZIONE AREA CRITICA ▶		SS.113/105.300			
CRITICITA' PER:	frana	<input checked="" type="checkbox"/>	Breve descrizione: Crollo di elementi lapidei		
	inondazione	<input type="checkbox"/>			
	mareggiata	<input type="checkbox"/>	Monitoraggio strumentale	<input type="checkbox"/>	Nessuno <input type="checkbox"/>
	altro	<input type="checkbox"/>	Monitoraggio a vista	<input checked="" type="checkbox"/>	
PRECEDENTI (S/N)	S	frequenti	<input checked="" type="checkbox"/>	occasionali	<input type="checkbox"/>
PAI: PERICOLOSITA' (P1, P2, P3, P4)	P4-P1	n.ro rif.	015-5CD-015	scheda (S/N)	S
PAI: RISCHIO (R1, R2, R3, R4)	R2-R4				
Aggiornamento:					
DRPC: PERICOLOSITA' (B, M, E, ME)	ME	n.ro rif.	F_ME637	scheda (S/N)	S
DRPC: RISCHIO SPECIFICO (B, M, E, ME)	E				
DRPC: RISCHIO TOTALE (B, M, E, ME)	ME				
Aggiornamento:					

BENI COINVOLTI

Edifici	Abitanti	Viabilità direttamente interessata			
civile abitazione n°	≤ 12 anni	statale	SS 113	esclusiva	<input type="checkbox"/>
attività produttive n°	12-60 anni	provinciale		esclusiva	<input type="checkbox"/>
tattici/strategici n°	≥ 60 anni	comunale		esclusiva	<input type="checkbox"/>
abitanti con handicap fisici		altro		esclusiva	<input type="checkbox"/>
abitanti con handicap psichici					

NOTE

(inserire utili informazioni ulteriori)

CTR: 599010

crollo di blocchi lapidei arenacei. Frana parzialmente stabilizzata



INTERVENTI STRUTTURALI

Realizzati

Barriere paramassi passive, reti

Previsti

Barriere paramassi passive

reti attive

Scenario: Crollo di elementi lapidei verso la SS 113

Valutazione con sopralluoghi in caso di piogge intense. Attivazione di presidio dinamico dalla Fase di Attenzione

REDATTORE: ufficio comunale di P.C.

RESPONSABILE: Geom. Alfredo Gugliotta



SCHEDA B

**SCHEDA DI SINTESI
DEL PIANO DI PROTEZIONE CIVILE PER IL RISCHIO IDROGEOLOGICO**

SCHEDA B F14 - INFORMAZIONI DI DETTAGLIO E SCENARIO DI EVENTO

DENOMINAZIONE AREA CRITICA ▶		SS.113/105.800			
CRITICITA' PER:	frana	<input checked="" type="checkbox"/>	Breve descrizione: Crollo di elementi lapidei		
	inondazione	<input type="checkbox"/>			
	mareggiata	<input type="checkbox"/>	Monitoraggio strumentale	<input type="checkbox"/>	Nessuno <input type="checkbox"/>
	altro	<input type="checkbox"/>	Monitoraggio a vista	<input checked="" type="checkbox"/>	
PRECEDENTI (S/N)		S	frequenti <input checked="" type="checkbox"/>	occasionali <input type="checkbox"/>	
PAI: PERICOLOSITA' (P1, P2, P3, P4)		P4			
PAI: RISCHIO (R1, R2, R3, R4)		R4-R3	n.ro rif.	015-5CD-016	scheda (S/N) S
Aggiornamento:					
DRPC: PERICOLOSITA' (B, M, E, ME)		ME			
DRPC: RISCHIO SPECIFICO (B, M, E, ME)		E	n.ro rif.	F_ME638	scheda (S/N) S
DRPC: RISCHIO TOTALE (B, M, E, ME)		ME			
Aggiornamento:					

BENI COINVOLTI					
Edifici	sta	1	Abitanti	Viabilità direttamente interessata	
civile abitazione n°			≤ 12 anni	5	statale SS 113 esclusiva <input type="checkbox"/>
attività produttive n°			12-60 anni		provinciale esclusiva <input type="checkbox"/>
tattici/strategici n°			≥ 60 anni		comunale esclusiva <input type="checkbox"/>
			abitanti con handicap fisici		altro esclusiva <input type="checkbox"/>
			abitanti con handicap psichici		

NOTE (inserire utili informazioni ulteriori)	CTR: 599010
crollo di blocchi lapidei arenacei.	
INTERVENTI STRUTTURALI	
Realizzati	
Previsti	
Barriere paramassi passive reti attive	

Scenario:	Crollo di elementi lapidei verso la SS 113
	Valutazione con sopralluoghi in caso di piogge intense. Attivazione di presidio dinamico dalla Fase di Attenzione
REDATTORE:	ufficio comunale di P.C.
RESPONSABILE:	Geom. Alfredo Gugliotta



SCHEDA B

**SCHEDA DI SINTESI
DEL PIANO DI PROTEZIONE CIVILE PER IL RISCHIO IDROGEOLOGICO**

SCHEDA B F15 - INFORMAZIONI DI DETTAGLIO E SCENARIO DI EVENTO

DENOMINAZIONE AREA CRITICA ▶		SS.116 km 65.800			
CRITICITA' PER:	frana	<input checked="" type="checkbox"/>	Breve descrizione: Crollo di elementi lapidei		
	inondazione	<input type="checkbox"/>			
	mareggiata	<input type="checkbox"/>	Monitoraggio strumentale	<input type="checkbox"/>	Nessuno <input type="checkbox"/>
	altro	<input type="checkbox"/>	Monitoraggio a vista	<input checked="" type="checkbox"/>	
PRECEDENTI (S/N)	S	frequenti	<input checked="" type="checkbox"/>	occasionali	<input type="checkbox"/>
PAI: PERICOLOSITA' (P1, P2, P3, P4)	P3	n.ro rif.	015-5CD-029	scheda (S/N)	S
PAI: RISCHIO (R1, R2, R3, R4)	R4				
Aggiornamento:					
DRPC: PERICOLOSITA' (B, M, E, ME)	ME	n.ro rif.	F_ME639	scheda (S/N)	S
DRPC: RISCHIO SPECIFICO (B, M, E, ME)	E				
DRPC: RISCHIO TOTALE (B, M, E, ME)	ME				
Aggiornamento:					

BENI COINVOLTI

Edifici	Abitanti	Viabilità direttamente interessata			
civile abitazione n°	≤ 12 anni	statale	SS 113	esclusiva	<input type="checkbox"/>
attività produttive n°	12-60 anni	provinciale		esclusiva	<input type="checkbox"/>
tattici/strategici n°	≥ 60 anni	comunale		esclusiva	<input type="checkbox"/>
abitanti con handicap fisici		altro		esclusiva	<input type="checkbox"/>
abitanti con handicap psichici					

NOTE

(inserire utili informazioni ulteriori)

CTR: 599010

crollo di blocchi lapidei arenacei.



INTERVENTI STRUTTURALI

Realizzati

Previsti

Barriere paramassi passive

reti attive

Scenario: Crollo di elementi lapidei verso la SS 116

Valutazione con sopralluoghi in caso di piogge intense. Attivazione di presidio dinamico dalla Fase di Attenzione

REDATTORE: ufficio comunale di P.C.

RESPONSABILE: Geom. Alfredo Gugliotta



SCHEDA B

**SCHEDA DI SINTESI
DEL PIANO DI PROTEZIONE CIVILE PER IL RISCHIO IDROGEOLOGICO**

SCHEDA B F16 - INFORMAZIONI DI DETTAGLIO E SCENARIO DI EVENTO

DENOMINAZIONE AREA CRITICA ▶		SS.116 km 66			
CRITICITA' PER:	frana <input checked="" type="checkbox"/>	Breve descrizione:		Crollo di elementi lapidei	
	inondazione <input type="checkbox"/>	Monitoraggio strumentale		<input type="checkbox"/> Nessuno <input type="checkbox"/>	
	mareggiata <input type="checkbox"/>	Monitoraggio a vista		<input checked="" type="checkbox"/>	
	altro <input type="checkbox"/>	frequenti <input checked="" type="checkbox"/>		occasionali <input type="checkbox"/>	
PRECEDENTI (S/N)	S	n.ro rif.	015-5CD-030	scheda (S/N)	S
PAI: PERICOLOSITA' (P1, P2, P3, P4)	P4				
PAI: RISCHIO (R1, R2, R3, R4)	R4-R3				
Aggiornamento:					
DRPC: PERICOLOSITA' (B, M, E, ME)	ME	n.ro rif.	F_ME640	scheda (S/N)	S
DRPC: RISCHIO SPECIFICO (B, M, E, ME)	E				
DRPC: RISCHIO TOTALE (B, M, E, ME)	ME				
Aggiornamento:					

BENI COINVOLTI					
Edifici	sta	3	Abitanti	12	Viabilità direttamente interessata
civile abitazione n°			≤ 12 anni		statale SS 116 esclusiva <input type="checkbox"/>
attività produttive n°			12-60 anni		provinciale esclusiva <input type="checkbox"/>
tattici/strategici n°			≥ 60 anni		comunale esclusiva <input type="checkbox"/>
			abitanti con handicap fisici		altro strada privata monte esclusiva <input type="checkbox"/>
			abitanti con handicap psichici		

NOTE (inserire utili informazioni ulteriori)	CTR: 599010
--	--------------------

crollo di blocchi lapidei arenacei.



INTERVENTI STRUTTURALI
Realizzati
Previsti
Barriere paramassi passive
reti attive

Scenario:	Crollo di elementi lapidei verso tre villette con strada privata di accesso e la SS 116
	Valutazione con sopralluoghi in caso di piogge intense. Attivazione di presidio dinamico dalla Fase di Attenzione

REDATTORE: ufficio comunale di P.C.	RESPONSABILE: Geom. Alfredo Gugliotta
-------------------------------------	---------------------------------------



SCHEDA B

**SCHEDA DI SINTESI
DEL PIANO DI PROTEZIONE CIVILE PER IL RISCHIO IDROGEOLOGICO**

SCHEDA B F17 - INFORMAZIONI DI DETTAGLIO E SCENARIO DI EVENTO

DENOMINAZIONE AREA CRITICA ▶		SS.116 km 66.200/Via Libertà			
CRITICITA' PER:	frana	<input checked="" type="checkbox"/>	Breve descrizione: Crollo di elementi lapidei		
	inondazione	<input type="checkbox"/>			
	mareggiata	<input type="checkbox"/>	Monitoraggio strumentale	<input type="checkbox"/>	Nessuno <input type="checkbox"/>
	altro	<input type="checkbox"/>	Monitoraggio a vista	<input checked="" type="checkbox"/>	
PRECEDENTI (S/N)		S	frequenti <input checked="" type="checkbox"/>	occasionali <input type="checkbox"/>	
PAI: PERICOLOSITA' (P1, P2, P3, P4)		P4			
PAI: RISCHIO (R1, R2, R3, R4)		R4-R3	n.ro rif.	015-5CD-031	scheda (S/N) S
Aggiornamento:					
DRPC: PERICOLOSITA' (B, M, E, ME)		E			
DRPC: RISCHIO SPECIFICO (B, M, E, ME)		E	n.ro rif.	F_ME641	scheda (S/N) S
DRPC: RISCHIO TOTALE (B, M, E, ME)		ME			
Aggiornamento:					

BENI COINVOLTI

Edifici		Abitanti	Viabilità direttamente interessata		
civile abitazione n°	1 (no)	≤ 12 anni	statale	SS 116	esclusiva <input type="checkbox"/>
attività produttive n°		12-60 anni	provinciale		esclusiva <input type="checkbox"/>
tattici/strategici n°		≥ 60 anni	comunale		esclusiva <input type="checkbox"/>
abitanti con handicap fisici			altro	strada privata	esclusiva <input type="checkbox"/>
abitanti con handicap psichici					

NOTE

(inserire utili informazioni ulteriori)

CTR: 599010

crollo di blocchi lapidei arenacei di modeste dimensioni.



INTERVENTI STRUTTURALI

Realizzati

Previsti

ingegneria naturalistica

Scenario: Crollo di elementi lapidei verso la SS 116, invasione detritica carreggiata

Valutazione con sopralluoghi in caso di piogge intense. Attivazione di presidio dinamico dalla Fase di Attenzione

REDATTORE: ufficio comunale di P.C.

RESPONSABILE: Geom. Alfredo Gugliotta



SCHEDA B

**SCHEDA DI SINTESI
DEL PIANO DI PROTEZIONE CIVILE PER IL RISCHIO IDROGEOLOGICO**

SCHEDA B F18 - INFORMAZIONI DI DETTAGLIO E SCENARIO DI EVENTO

DENOMINAZIONE AREA CRITICA ▶		SS.116 km 66.500/Via Libertà			
CRITICITA' PER:	frana <input checked="" type="checkbox"/>	Breve descrizione:		Crollo di elementi lapidei	
	inondazione <input type="checkbox"/>	Monitoraggio strumentale		<input type="checkbox"/> Nessuno <input type="checkbox"/>	
	mareggiata <input type="checkbox"/>	Monitoraggio a vista		<input checked="" type="checkbox"/>	
	altro <input type="checkbox"/>	frequenti <input checked="" type="checkbox"/>		occasionali <input type="checkbox"/>	
PRECEDENTI (S/N)	S	n.ro rif.	015-5CD-033	scheda (S/N)	S
PAI: PERICOLOSITA' (P1, P2, P3, P4)	P4				
PAI: RISCHIO (R1, R2, R3, R4)	R4-R3				
Aggiornamento:					
DRPC: PERICOLOSITA' (B, M, E, ME)	ME	n.ro rif.	F_ME642	scheda (S/N)	S
DRPC: RISCHIO SPECIFICO (B, M, E, ME)	E				
DRPC: RISCHIO TOTALE (B, M, E, ME)	ME				
Aggiornamento:					

BENI COINVOLTI					
Edifici	ca	30	Abitanti	100	Viabilità direttamente interessata
civile abitazione n°			≤ 12 anni		statale SS 116 esclusiva <input type="checkbox"/>
attività produttive n°	ca 10		12-60 anni		provinciale esclusiva <input type="checkbox"/>
tattici/strategici n°			≥ 60 anni		comunale esclusiva <input type="checkbox"/>
			abitanti con handicap fisici		altro esclusiva <input type="checkbox"/>
			abitanti con handicap psichici		

NOTE (inserire utili informazioni ulteriori)	CTR: 599010
--	--------------------

crollo di blocchi lapidei arenacei	
INTERVENTI STRUTTURALI	
Realizzati	
reti attive	
Previsti	
ingegneria naturalistica	

Scenario:	Crollo di elementi lapidei verso fabbricati civili e produttivi di via Liberata e la SS 116
	Valutazione con sopralluoghi in caso di piogge intense. Attivazione di presidio dinamico dalla Fase di Attenzione
REDATTORE:	ufficio comunale di P.C.
RESPONSABILE:	Geom. Alfredo Gugliotta



SCHEDA B

**SCHEDA DI SINTESI
DEL PIANO DI PROTEZIONE CIVILE PER IL RISCHIO IDROGEOLOGICO**

SCHEDA B F19 - INFORMAZIONI DI DETTAGLIO E SCENARIO DI EVENTO

DENOMINAZIONE AREA CRITICA ▶		Faro/Sp 147 km 2.300			
CRITICITA' PER:	frana <input checked="" type="checkbox"/>	Breve descrizione:	Crollo di elementi lapidei		
	inondazione <input type="checkbox"/>	Monitoraggio strumentale	<input type="checkbox"/>	Nessuno <input type="checkbox"/>	
	mareggiata <input type="checkbox"/>	Monitoraggio a vista	<input checked="" type="checkbox"/>		
	altro <input type="checkbox"/>				
PRECEDENTI (S/N)	S	frequenti	<input checked="" type="checkbox"/>	occasionali	<input type="checkbox"/>
PAI: PERICOLOSITA' (P1, P2, P3, P4)	P4	n.ro rif.	015-5CD-033	scheda (S/N)	S
PAI: RISCHIO (R1, R2, R3, R4)	R4-R3				
Aggiornamento:					
DRPC: PERICOLOSITA' (B, M, E, ME)	E	n.ro rif.	F_ME643	scheda (S/N)	S
DRPC: RISCHIO SPECIFICO (B, M, E, ME)	E				
DRPC: RISCHIO TOTALE (B, M, E, ME)	ME				
Aggiornamento:					

BENI COINVOLTI

Edifici	Abitanti	Viabilità direttamente interessata			
civile abitazione n°	≤ 12 anni	statale	esclusiva	<input type="checkbox"/>	
attività produttive n°	12-60 anni	provinciale SP 147	esclusiva	<input type="checkbox"/>	
tattici/strategici n°	1 faro ≥ 60 anni	comunale	esclusiva	<input type="checkbox"/>	
abitanti con handicap fisici		altro	esclusiva	<input type="checkbox"/>	
abitanti con handicap psichici					

NOTE

(inserire utili informazioni ulteriori)

CTR: 599010

crollo o scivolamento di blocchi lapidei arenacei favoriti dalla giacitura a franapoggio. Rischio mitigato con intervento di consolidamento



INTERVENTI STRUTTURALI

Realizzati

reti attive ancorate

Previsti

completamento reti attive ancorate

Scenario: Crollo di elementi lapidei verso il Faro e la SP 147

Valutazione con sopralluoghi in caso di piogge intense. Attivazione di presidio dinamico dalla Fase di Attenzione

REDATTORE: ufficio comunale di P.C.

RESPONSABILE: Geom. Alfredo Gugliotta



SCHEDA B

**SCHEDA DI SINTESI
DEL PIANO DI PROTEZIONE CIVILE PER IL RISCHIO IDROGEOLOGICO**

SCHEDA B F20 - INFORMAZIONI DI DETTAGLIO E SCENARIO DI EVENTO

DENOMINAZIONE AREA CRITICA ▶		Sp 147 km 2/laghetto costiero			
CRITICITA' PER:	frana <input checked="" type="checkbox"/>	Breve descrizione:		Crollo di elementi lapidei	
	inondazione <input type="checkbox"/>	Monitoraggio strumentale		<input type="checkbox"/>	Nessuno <input type="checkbox"/>
	mareggiata <input type="checkbox"/>	Monitoraggio a vista		<input checked="" type="checkbox"/>	
	altro <input type="checkbox"/>				
PRECEDENTI (S/N)	S	frequenti <input checked="" type="checkbox"/>	occasionali <input type="checkbox"/>		
PAI: PERICOLOSITA' (P1, P2, P3, P4)	P4				
PAI: RISCHIO (R1, R2, R3, R4)	R4-R3	n.ro rif.	015-5CD-034	scheda (S/N)	S
Aggiornamento:					
DRPC: PERICOLOSITA' (B, M, E, ME)	ME				
DRPC: RISCHIO SPECIFICO (B, M, E, ME)	E	n.ro rif.	F_ME644	scheda (S/N)	S
DRPC: RISCHIO TOTALE (B, M, E, ME)	ME				
Aggiornamento:					

BENI COINVOLTI

Edifici	Abitanti	Viabilità direttamente interessata			
civile abitazione n°	≤ 12 anni	statale	esclusiva	<input type="checkbox"/>	
attività produttive n°	12-60 anni	provinciale SP 147 litoranea	esclusiva	<input type="checkbox"/>	
tattici/strategici n°	≥ 60 anni	comunale	esclusiva	<input type="checkbox"/>	
abitanti con handicap fisici		altro	esclusiva	<input type="checkbox"/>	
abitanti con handicap psichici					

NOTE

(inserire utili informazioni ulteriori)

CTR: 599010/599020

crollo di blocchi lapidei dal versante arenaceo. Realizzato intervento di mitigazione del rischio con reti ancorate e barriere paramassi.



INTERVENTI STRUTTURALI

Realizzati

reti attive ancorate

Previsti

Scenario: Crollo di elementi lapidei verso la SP 147 e area litoranea di interesse turistico

Valutazione con sopralluoghi in caso di piogge intense. Attivazione di presidio dinamico dalla Fase di Attenzione

REDATTORE: ufficio comunale di P.C.

RESPONSABILE: Geom. Alfredo Gugliotta



SCHEDA B

**SCHEDA DI SINTESI
DEL PIANO DI PROTEZIONE CIVILE PER IL RISCHIO IDROGEOLOGICO**

SCHEDA B F21 - INFORMAZIONI DI DETTAGLIO E SCENARIO DI EVENTO

DENOMINAZIONE AREA CRITICA ▶		Sp 147 km 1.800/lido			
CRITICITA' PER:	frana	<input checked="" type="checkbox"/>	Breve descrizione: Crollo di elementi lapidei		
	inondazione	<input type="checkbox"/>			
	mareggiata	<input type="checkbox"/>	Monitoraggio strumentale	<input type="checkbox"/>	Nessuno <input type="checkbox"/>
	altro	<input type="checkbox"/>	Monitoraggio a vista	<input checked="" type="checkbox"/>	
PRECEDENTI (S/N)	S	frequenti	<input checked="" type="checkbox"/>	occasionali	<input type="checkbox"/>
PAI: PERICOLOSITA' (P1, P2, P3, P4)	P4	n.ro rif.	015-5CD-035	scheda (S/N)	S
PAI: RISCHIO (R1, R2, R3, R4)	R3				
Aggiornamento:					
DRPC: PERICOLOSITA' (B, M, E, ME)	ME	n.ro rif.	F_ME645	scheda (S/N)	S
DRPC: RISCHIO SPECIFICO (B, M, E, ME)	E				
DRPC: RISCHIO TOTALE (B, M, E, ME)	ME				
Aggiornamento:					

BENI COINVOLTI

Edifici	Abitanti	Viabilità direttamente interessata			
civile abitazione n°	≤ 12 anni	statale	esclusiva	<input type="checkbox"/>	
attività produttive n°1	lido 12-60 anni	provinciale SP 147	esclusiva	<input type="checkbox"/>	
tattici/strategici n°	≥ 60 anni	comunale	esclusiva	<input type="checkbox"/>	
	abitanti con handicap fisici	altro	esclusiva	<input type="checkbox"/>	
	abitanti con handicap psichici				

NOTE

(inserire utili informazioni ulteriori)

CTR: 599020

Crollo di blocchi lapidei dal metamorfico.
Area importante per il turismo estivo.
Presenza di lidi turistici



INTERVENTI STRUTTURALI

Realizzati

reti attive ancorate

Previsti

reti attive ancorate, paramassi

Scenario: Crollo di elementi lapidei verso la SP 147 e area litoranea di interesse turistico con presenza presenza stagionale di lidi
Valutazione con sopralluoghi in caso di piogge intense. Attivazione di presidio dinamico dalla Fase di Attenzione

REDATTORE: ufficio comunale di P.C.

RESPONSABILE: Geom. Alfredo Gugliotta



SCHEDA B

**SCHEDA DI SINTESI
DEL PIANO DI PROTEZIONE CIVILE PER IL RISCHIO IDROGEOLOGICO**

SCHEDA B F22 - INFORMAZIONI DI DETTAGLIO E SCENARIO DI EVENTO

DENOMINAZIONE AREA CRITICA ▶		Sp 147 km 1			
CRITICITA' PER:	frana <input checked="" type="checkbox"/>	Breve descrizione:		Scivolamento detritico	
	inondazione <input type="checkbox"/>	Monitoraggio strumentale		<input type="checkbox"/>	Nessuno <input type="checkbox"/>
	mareggiata <input type="checkbox"/>	Monitoraggio a vista		<input checked="" type="checkbox"/>	
	altro <input type="checkbox"/>	frequenti <input type="checkbox"/>		occasionali <input checked="" type="checkbox"/>	
PRECEDENTI (S/N)	S	n.ro rif.	015-5CD-036	scheda (S/N)	S
PAI: PERICOLOSITA' (P1, P2, P3, P4)	P1				
PAI: RISCHIO (R1, R2, R3, R4)	R1				
Aggiornamento:					
DRPC: PERICOLOSITA' (B, M, E, ME)	B	n.ro rif.	F_ME646	scheda (S/N)	S
DRPC: RISCHIO SPECIFICO (B, M, E, ME)	B				
DRPC: RISCHIO TOTALE (B, M, E, ME)	M				
Aggiornamento:					

BENI COINVOLTI

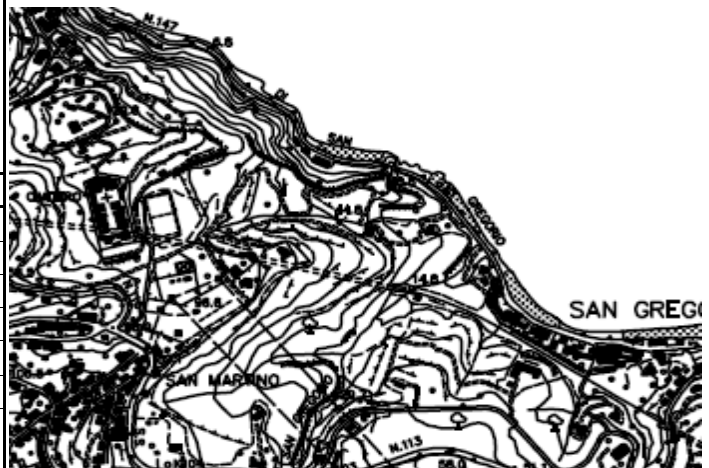
Edifici	Abitanti	Viabilità direttamente interessata			
civile abitazione n°	≤ 12 anni	statale	esclusiva	<input type="checkbox"/>	
attività produttive n°1	lido 12-60 anni	provinciale SP 147	esclusiva	<input type="checkbox"/>	
tattici/strategici n°	≥ 60 anni	comunale	esclusiva	<input type="checkbox"/>	
abitanti con handicap fisici		altro	esclusiva	<input type="checkbox"/>	
abitanti con handicap psichici					

NOTE

(inserire utili informazioni ulteriori)

CTR: 599020

Frana di scivolamento quiescente/versante a monte della strada litoranea e della spiaggia area costiera di interesse turistico



INTERVENTI STRUTTURALI

Realizzati

Previsti

ingegneria naturalistica

Scenario: scivolamento detritico con invasione della carreggiata e dei parcheggi limitrofi

Valutazione con sopralluoghi in caso di piogge intense. Attivazione di presidio dinamico dalla Fase di Attenzione

REDATTORE: ufficio comunale di P.C.

RESPONSABILE: Geom. Alfredo Gugliotta



SCHEDA B

**SCHEDA DI SINTESI
DEL PIANO DI PROTEZIONE CIVILE PER IL RISCHIO IDROGEOLOGICO**

SCHEDA B F23 - INFORMAZIONI DI DETTAGLIO E SCENARIO DI EVENTO

DENOMINAZIONE AREA CRITICA ▶		Villa Romana/Ferrovia			
CRITICITA' PER:	frana <input checked="" type="checkbox"/>	Breve descrizione:		Scivolamento detritico	
	inondazione <input type="checkbox"/>	Monitoraggio strumentale		<input type="checkbox"/>	Nessuno <input type="checkbox"/>
	mareggiata <input type="checkbox"/>	Monitoraggio a vista		<input checked="" type="checkbox"/>	
	altro <input type="checkbox"/>	frequenti <input type="checkbox"/>		occasionali <input checked="" type="checkbox"/>	
PRECEDENTI (S/N)	S	n.ro rif.	015-5CD-018-019	scheda (S/N)	S
PAI: PERICOLOSITA' (P1, P2, P3, P4)	P1				
PAI: RISCHIO (R1, R2, R3, R4)	R2				
Aggiornamento:					
DRPC: PERICOLOSITA' (B, M, E, ME)	M	n.ro rif.	F_ME647	scheda (S/N)	S
DRPC: RISCHIO SPECIFICO (B, M, E, ME)	M				
DRPC: RISCHIO TOTALE (B, M, E, ME)	ME				
Aggiornamento:					

BENI COINVOLTI

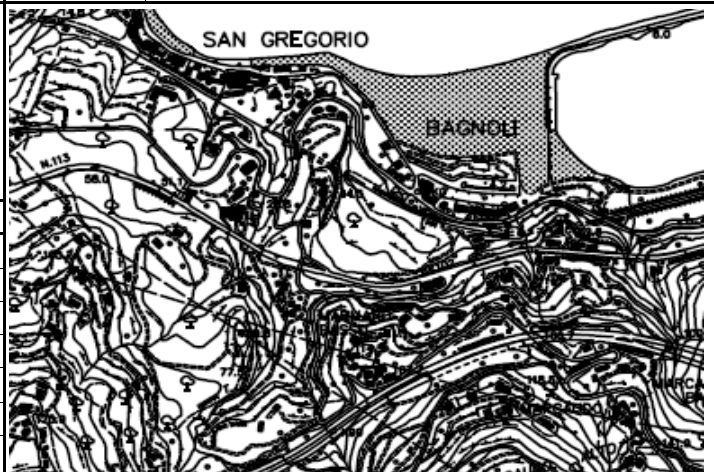
Edifici	Abitanti	Viabilità direttamente interessata			
civile abitazione n°	≤ 12 anni	statale	SS 113	esclusiva	<input type="checkbox"/>
attività produttive n°	12-60 anni	provinciale	SP 147	esclusiva	<input type="checkbox"/>
tattici/sensibili n°	1 ≥ 60 anni	comunale		esclusiva	<input type="checkbox"/>
abitanti con handicap fisici		altro		esclusiva	<input type="checkbox"/>
abitanti con handicap psichici					

NOTE

(inserire utili informazioni ulteriori)

CTR: 599020

Frana di scivolamento lento quiescente di grandi dimensioni interessata Ferrovia e resti archeologici di Villa Romana alla nicchia interessamento marginale della SS 113



INTERVENTI STRUTTURALI

Realizzati

Previsti

ingegneria naturalistica, regimazione acque

drenaggi

Scenario:

scivolamento detritico lento con interessamento linea ferroviaria, villa romana e SP 147, arretramento della nicchia con coinvolgimento della SS 113

Valutazione con sopralluoghi in caso di piogge intense. Attivazione di presidio dinamico dalla Fase di Attenzione

REDATTORE: ufficio comunale di P.C.

RESPONSABILE: Geom. Alfredo Gugliotta



SCHEDA B

**SCHEDA DI SINTESI
DEL PIANO DI PROTEZIONE CIVILE PER IL RISCHIO IDROGEOLOGICO**

SCHEDA B F24 - INFORMAZIONI DI DETTAGLIO E SCENARIO DI EVENTO

DENOMINAZIONE AREA CRITICA ▶		Comunale San Gregorio ex 113			
CRITICITA' PER:	frana <input checked="" type="checkbox"/>	Breve descrizione:		Crollo elementi lapidei	
	inondazione <input type="checkbox"/>	Monitoraggio strumentale		<input type="checkbox"/>	Nessuno <input type="checkbox"/>
	mareggiata <input type="checkbox"/>	Monitoraggio a vista		<input checked="" type="checkbox"/>	
	altro <input type="checkbox"/>				
PRECEDENTI (S/N)	S	frequenti <input checked="" type="checkbox"/>	occasionali <input type="checkbox"/>		
PAI: PERICOLOSITA' (P1, P2, P3, P4)	P3	n.ro rif.	015-5CD-020	scheda (S/N)	S
PAI: RISCHIO (R1, R2, R3, R4)	R2				
Aggiornamento:					
DRPC: PERICOLOSITA' (B, M, E, ME)	E	n.ro rif.	F_ME648	scheda (S/N)	S
DRPC: RISCHIO SPECIFICO (B, M, E, ME)	M				
DRPC: RISCHIO TOTALE (B, M, E, ME)	M				
Aggiornamento:					

BENI COINVOLTI

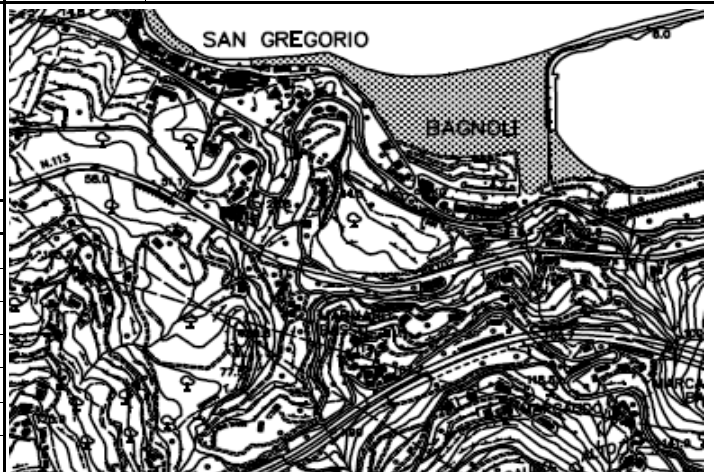
Edifici	cos	1	Abitanti	Viabilità direttamente interessata	
civile abitazione n°			≤ 12 anni	statale	esclusiva <input type="checkbox"/>
attività produttive n°			12-60 anni	provinciale	esclusiva <input type="checkbox"/>
tattici/strategici n°			≥ 60 anni	comunale San Gregori ex 113	esclusiva <input type="checkbox"/>
			abitanti con handicap fisici	altro	esclusiva <input type="checkbox"/>
			abitanti con handicap psichici		

NOTE

(inserire utili informazioni ulteriori)

CTR: 599020

Crollo di elementi lapidei. Frana parzialmente stabilizzata con paramassi



INTERVENTI STRUTTURALI

Realizzati Paramassi

Previsti

Paramassi

Scenario:

crollo dim elementi lapidei verso la vecchia sede della SS 113
arretramento della scarpata con possibile coinvolgimento fabbricato civile

Valutazione con sopralluoghi in caso di piogge intense. Attivazione di presidio dinamico dalla Fase di Attenzione

REDATTORE: ufficio comunale di P.C.

RESPONSABILE: Geom. Alfredo Gugliotta



SCHEDA B

**SCHEDA DI SINTESI
DEL PIANO DI PROTEZIONE CIVILE PER IL RISCHIO IDROGEOLOGICO**

SCHEDA B F25 - INFORMAZIONI DI DETTAGLIO E SCENARIO DI EVENTO

DENOMINAZIONE AREA CRITICA ▶		Provinciale Scafa alta			
CRITICITA' PER:	frana <input checked="" type="checkbox"/>	Breve descrizione:		scivolamento detritico	
	inondazione <input type="checkbox"/>	Monitoraggio strumentale		<input type="checkbox"/>	Nessuno <input type="checkbox"/>
	mareggiata <input type="checkbox"/>	Monitoraggio a vista		<input checked="" type="checkbox"/>	
	altro <input type="checkbox"/>	frequenti		<input type="checkbox"/>	occasionali <input checked="" type="checkbox"/>
PRECEDENTI (S/N)		n.ro rif.	015-5CD-021	scheda (S/N)	S
PAI: PERICOLOSITA' (P1, P2, P3, P4)	P2				
PAI: RISCHIO (R1, R2, R3, R4)	R2				
Aggiornamento:					
DRPC: PERICOLOSITA' (B, M, E, ME)	B	n.ro rif.	F_ME649	scheda (S/N)	S
DRPC: RISCHIO SPECIFICO (B, M, E, ME)	B				
DRPC: RISCHIO TOTALE (B, M, E, ME)	M				
Aggiornamento:					

BENI COINVOLTI					
Edifici		Abitanti	Viabilità direttamente interessata		
civile abitazione n°	≤ 12 anni	statale	esclusiva	<input type="checkbox"/>	
attività produttive n°	12-60 anni	provinciale SP ?	esclusiva	<input checked="" type="checkbox"/>	
tattici/strategici n°	≥ 60 anni	comunale	esclusiva	<input type="checkbox"/>	
abitanti con handicap fisici		altro	esclusiva	<input type="checkbox"/>	
abitanti con handicap psichici					

NOTE (inserire utili informazioni ulteriori)	CTR: 599020
frana di scivolamento localizzato	
INTERVENTI STRUTTURALI	
Realizzati	
Previsti	
ingegneria naturalistica	

Scenario:	scivolamento detritico con invasione carreggiata
	Valutazione con sopralluoghi in caso di piogge intense. Attivazione di presidio dinamico dalla Fase di Attenzione
REDATTORE:	ufficio comunale di P.C.
RESPONSABILE:	Geom. Alfredo Gugliotta



SCHEDA B

**SCHEDA DI SINTESI
DEL PIANO DI PROTEZIONE CIVILE PER IL RISCHIO IDROGEOLOGICO**

SCHEDA B F26 - INFORMAZIONI DI DETTAGLIO E SCENARIO DI EVENTO

DENOMINAZIONE AREA CRITICA ▶		Strada In.com. SS 113 – Scafa Altà –Piano S.Cono			
CRITICITA' PER:	frana	<input checked="" type="checkbox"/>	Breve descrizione: scivolamento detritico		
	inondazione	<input type="checkbox"/>			
	mareggiata	<input type="checkbox"/>	Monitoraggio strumentale	<input type="checkbox"/>	Nessuno <input type="checkbox"/>
	altro	<input type="checkbox"/>	Monitoraggio a vista	<input checked="" type="checkbox"/>	
PRECEDENTI (S/N)		frequenti	<input type="checkbox"/>	occasionali	<input checked="" type="checkbox"/>
PAI: PERICOLOSITA' (P1, P2, P3, P4)		P1			
PAI: RISCHIO (R1, R2, R3, R4)		R1	n.ro rif.	015-5CD-022	scheda (S/N) S
Aggiornamento:					
DRPC: PERICOLOSITA' (B, M, E, ME)		B			
DRPC: RISCHIO SPECIFICO (B, M, E, ME)		B	n.ro rif.	F_ME650	scheda (S/N) S
DRPC: RISCHIO TOTALE (B, M, E, ME)		B			
Aggiornamento:					

BENI COINVOLTI

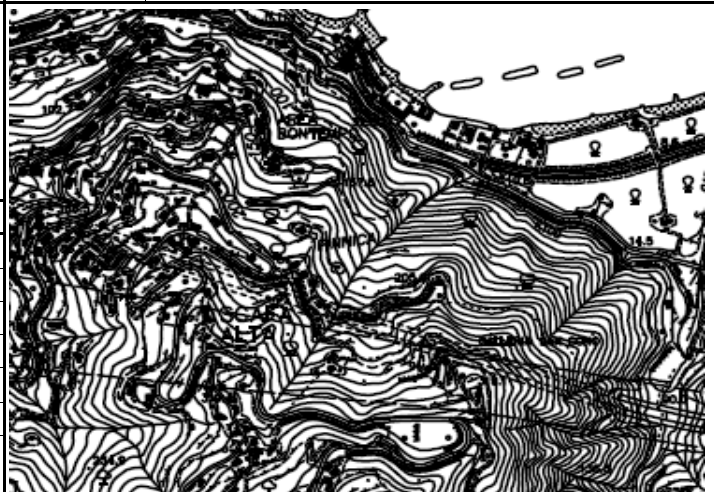
Edifici	Abitanti	Viabilità direttamente interessata		
civile abitazione n°	≤ 12 anni	statale	esclusiva	<input type="checkbox"/>
attività produttive n°	12-60 anni	provinciale SP SS. 113-S.Alta	esclusiva	<input checked="" type="checkbox"/>
tattici/strategici n°	≥ 60 anni	comunale	esclusiva	<input type="checkbox"/>
abitanti con handicap fisici		altro	esclusiva	<input type="checkbox"/>
abitanti con handicap psichici				

NOTE

(inserire utili informazioni ulteriori)

CTR: 599020

frana di scivolamento localizzato



INTERVENTI STRUTTURALI

Realizzati

Previsti

ingegneria naturalistica

Scenario: scivolamento detritico con invasione carreggiata

Valutazione con sopralluoghi in caso di piogge intense. Attivazione di presidio dinamico dalla Fase di Attenzione

REDATTORE: ufficio comunale di P.C.

RESPONSABILE: Geom. Alfredo Gugliotta



SCHEDA B

**SCHEDA DI SINTESI
DEL PIANO DI PROTEZIONE CIVILE PER IL RISCHIO IDROGEOLOGICO**

SCHEDA B F27 - INFORMAZIONI DI DETTAGLIO E SCENARIO DI EVENTO

DENOMINAZIONE AREA CRITICA ▶		Scafa Bassa (Villa Anita)			
CRITICITA' PER:	frana <input checked="" type="checkbox"/>	Breve descrizione:		Crolli lapidei	
	inondazione <input type="checkbox"/>	Monitoraggio strumentale		<input type="checkbox"/>	Nessuno <input type="checkbox"/>
	mareggiata <input type="checkbox"/>	Monitoraggio a vista		<input checked="" type="checkbox"/>	
	altro <input type="checkbox"/>	frequenti		<input type="checkbox"/>	occasionali <input checked="" type="checkbox"/>
PRECEDENTI (S/N)	S	n.ro rif.	015-5CD-024	scheda (S/N)	S
PAI: PERICOLOSITA' (P1, P2, P3, P4)	P4				
PAI: RISCHIO (R1, R2, R3, R4)	R3				
Aggiornamento:					
DRPC: PERICOLOSITA' (B, M, E, ME)	E	n.ro rif.	F_ME651	scheda (S/N)	S
DRPC: RISCHIO SPECIFICO (B, M, E, ME)	E				
DRPC: RISCHIO TOTALE (B, M, E, ME)	ME				
Aggiornamento:					

BENI COINVOLTI

Edifici	Abitanti	Viabilità direttamente interessata			
civile abitazione n°	≤ 12 anni	statale	esclusiva	<input type="checkbox"/>	
attività produttive n°	12-60 anni	provinciale	esclusiva	<input type="checkbox"/>	
tattici/strategici n°	≥ 60 anni	comunale	esclusiva	<input type="checkbox"/>	
abitanti con handicap fisici		altro	Via di Fuga Villa Anita	esclusiva	<input checked="" type="checkbox"/>
abitanti con handicap psichici					

NOTE

(inserire utili informazioni ulteriori)

CTR: 599020

Crollo di blocchi lapidei dalla falesia arenacea. Interessamento via di fuga per struttura ricettiva in caso di arretramento della falesia

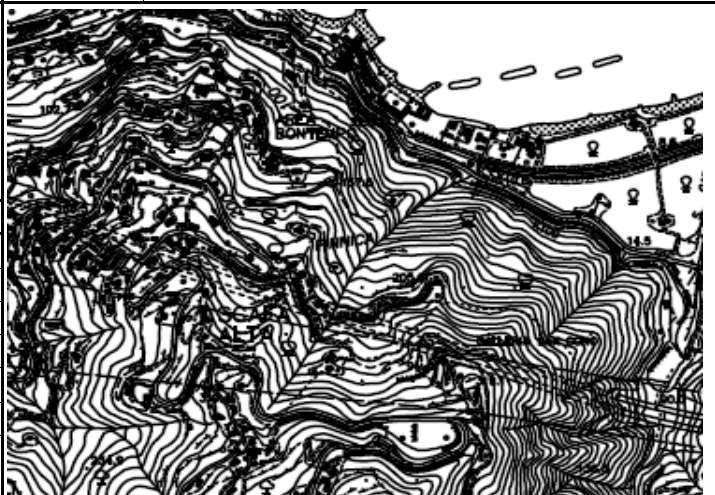
Spiaggia occasionale

INTERVENTI STRUTTURALI

Realizzati

Previsti

Ingegneria naturalistica, reti paramassi attive



Scenario: Crolli a valle della strada di accesso al residence Villa Anita. Evoluzione retrogressiva.

Valutazione con sopralluoghi in caso di piogge intense. Attivazione di presidio dinamico dalla Fase di Attenzione

REDATTORE: ufficio comunale di P.C.

RESPONSABILE: Geom. Alfredo Gugliotta



SCHEDA B

**SCHEDA DI SINTESI
DEL PIANO DI PROTEZIONE CIVILE PER IL RISCHIO IDROGEOLOGICO**

SCHEDA B F28 - INFORMAZIONI DI DETTAGLIO E SCENARIO DI EVENTO

DENOMINAZIONE AREA CRITICA ▶		Testa di Monaco/SS 113 km. 100.500			
CRITICITA' PER:	frana <input checked="" type="checkbox"/>	Breve descrizione:		Crolli lapidei	
	inondazione <input type="checkbox"/>	Monitoraggio strumentale		<input type="checkbox"/>	Nessuno <input type="checkbox"/>
	mareggiata <input type="checkbox"/>	Monitoraggio a vista		<input checked="" type="checkbox"/>	
	altro <input type="checkbox"/>	frequenti <input checked="" type="checkbox"/>		occasionali <input type="checkbox"/>	
PRECEDENTI (S/N)		n.ro rif.	015-5CD-025	scheda (S/N)	S
PAI: PERICOLOSITA' (P1, P2, P3, P4)	P3				
PAI: RISCHIO (R1, R2, R3, R4)	R4				
Aggiornamento:					
DRPC: PERICOLOSITA' (B, M, E, ME)	ME	n.ro rif.	F_ME652	scheda (S/N)	S
DRPC: RISCHIO SPECIFICO (B, M, E, ME)	E				
DRPC: RISCHIO TOTALE (B, M, E, ME)	ME				
Aggiornamento:					

BENI COINVOLTI

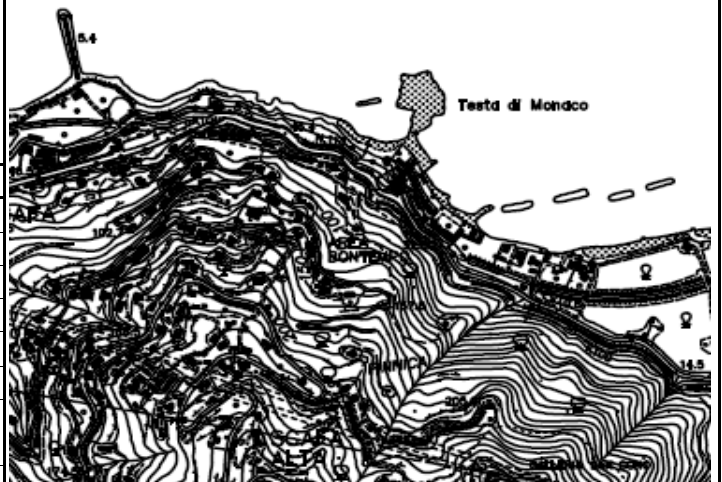
Edifici	Abitanti	Viabilità direttamente interessata			
civile abitazione n°	≤ 12 anni	statale	SS 113	esclusiva	<input checked="" type="checkbox"/>
attività produttive n°	12-60 anni	provinciale		esclusiva	<input type="checkbox"/>
tattici/strategici n°	≥ 60 anni	comunale		esclusiva	<input type="checkbox"/>
abitanti con handicap fisici		altro		esclusiva	<input type="checkbox"/>
abitanti con handicap psichici					

NOTE

(inserire utili informazioni ulteriori)

CTR: 599020

Crollo di massi lapidei da alto ed esteso versante metamorfico



INTERVENTI STRUTTURALI

Realizzati

reti non ancorate

Previsti

Ingegneria naturalistica, reti paramassi attive ancorate, Barriere paramassi

Scenario:

Crolli verso la carreggiata della SS 113. Potenziale rimbalzo verso strutture ricettive stagionali e spiaggia

Valutazione con sopralluoghi in caso di piogge intense. Attivazione di presidio dinamico dalla Fase di Attenzione

REDATTORE: ufficio comunale di P.C.

RESPONSABILE: Geom. Alfredo Gugliotta



SCHEDA B

**SCHEDA DI SINTESI
DEL PIANO DI PROTEZIONE CIVILE PER IL RISCHIO IDROGEOLOGICO**

SCHEDA B F29 - INFORMAZIONI DI DETTAGLIO E SCENARIO DI EVENTO

DENOMINAZIONE AREA CRITICA ▶		Accesso villaggio Testa di Monaco			
CRITICITA' PER:	frana <input checked="" type="checkbox"/>	Breve descrizione:		Crolli lapidei	
	inondazione <input type="checkbox"/>	Monitoraggio strumentale		<input type="checkbox"/>	Nessuno <input type="checkbox"/>
	mareggiata <input type="checkbox"/>	Monitoraggio a vista		<input checked="" type="checkbox"/>	
	altro <input type="checkbox"/>	frequenti <input type="checkbox"/>		occasionali <input checked="" type="checkbox"/>	
PRECEDENTI (S/N)	S	n.ro rif.	015-5CD-026	scheda (S/N)	S
PAI: PERICOLOSITA' (P1, P2, P3, P4)	P3				
PAI: RISCHIO (R1, R2, R3, R4)	R4				
Aggiornamento:					
DRPC: PERICOLOSITA' (B, M, E, ME)	E	n.ro rif.	F_ME653	scheda (S/N)	S
DRPC: RISCHIO SPECIFICO (B, M, E, ME)	E				
DRPC: RISCHIO TOTALE (B, M, E, ME)	ME				
Aggiornamento:					

BENI COINVOLTI

Edifici	Abitanti	Viabilità direttamente interessata			
civile abitazione n°	≤ 12 anni	statale	esclusiva	<input type="checkbox"/>	
attività produttive n°	12-60 anni	provinciale	esclusiva	<input type="checkbox"/>	
tattici/strategici n°	≥ 60 anni	comunale	esclusiva	<input type="checkbox"/>	
abitanti con handicap fisici		altro	Via di fuga	esclusiva	<input checked="" type="checkbox"/>
abitanti con handicap psichici					

NOTE

(inserire utili informazioni ulteriori)

CTR: 599020

Crollo di massi lapidei da versante metamorfico



INTERVENTI STRUTTURALI

Realizzati

Previsti

reti paramassi attive

Scenario: Crolli verso la strada di accesso alla spiaggia e a più strutture ricettive stagionali

Valutazione con sopralluoghi in caso di piogge intense. Attivazione di presidio dinamico dalla Fase di Attenzione

REDATTORE: ufficio comunale di P.C.

RESPONSABILE: Geom. Alfredo Gugliotta



SCHEDA B

**SCHEDA DI SINTESI
DEL PIANO DI PROTEZIONE CIVILE PER IL RISCHIO IDROGEOLOGICO**

SCHEDA B F30 - INFORMAZIONI DI DETTAGLIO E SCENARIO DI EVENTO

DENOMINAZIONE AREA CRITICA ▶		Testa di Monaco/SS 113 Km 100.100			
CRITICITA' PER:	frana <input checked="" type="checkbox"/>	Breve descrizione:		Crolli lapidei	
	inondazione <input type="checkbox"/>	Monitoraggio strumentale		<input type="checkbox"/>	Nessuno <input type="checkbox"/>
	mareggiata <input type="checkbox"/>	Monitoraggio a vista		<input checked="" type="checkbox"/>	
	altro <input type="checkbox"/>				
PRECEDENTI (S/N)	S	frequenti <input checked="" type="checkbox"/>	occasionali <input type="checkbox"/>		
PAI: PERICOLOSITA' (P1, P2, P3, P4)	P4	n.ro rif.	015-5CD-027	scheda (S/N)	S
PAI: RISCHIO (R1, R2, R3, R4)	R4				
Aggiornamento:					
DRPC: PERICOLOSITA' (B, M, E, ME)	ME	n.ro rif.	F_ME654	scheda (S/N)	S
DRPC: RISCHIO SPECIFICO (B, M, E, ME)	E				
DRPC: RISCHIO TOTALE (B, M, E, ME)	ME				
Aggiornamento:					

BENI COINVOLTI

Edifici	Abitanti	Viabilità direttamente interessata			
civile abitazione n°	≤ 12 anni	statale	SS 113	esclusiva	<input checked="" type="checkbox"/>
attività produttive n°	12-60 anni	provinciale		esclusiva	<input type="checkbox"/>
tattici/strategici n°	≥ 60 anni	comunale		esclusiva	<input type="checkbox"/>
abitanti con handicap fisici		altro		esclusiva	<input type="checkbox"/>
abitanti con handicap psichici					

NOTE

(inserire utili informazioni ulteriori)

CTR: 599020

Crollo Attivo di massi lapidei da alto ripido e esteso versante metamorfico

Imponente crollo nell'inverno 2012/2013

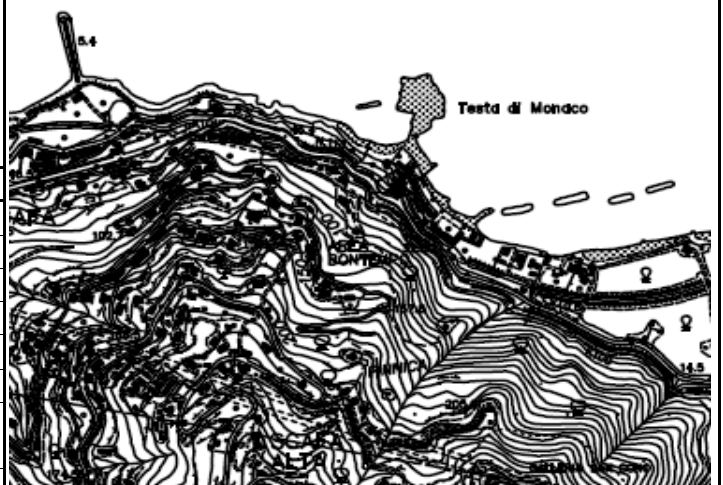
INTERVENTI STRUTTURALI

Realizzati

2 Barriere Paramassi

Previsti

Barriere paramassi e reti ancorate



Scenario: Crolli verso la SS 113. Rimbalzo potenziale verso la Linea Ferroviaria Messina-Palermo

Valutazione con sopralluoghi in caso di piogge intense. Attivazione di presidio dinamico dalla Fase di Attenzione

REDATTORE: ufficio comunale di P.C.

RESPONSABILE: Geom. Alfredo Gugliotta



SCHEDA B

**SCHEDA DI SINTESI
DEL PIANO DI PROTEZIONE CIVILE PER IL RISCHIO IDROGEOLOGICO**

SCHEDA B F31 - INFORMAZIONI DI DETTAGLIO E SCENARIO DI EVENTO

DENOMINAZIONE AREA CRITICA ▶		Drago/villetta			
CRITICITA' PER:	frana <input checked="" type="checkbox"/>	Breve descrizione:	Crolli lapidei		
	inondazione <input type="checkbox"/>	Monitoraggio strumentale	<input type="checkbox"/>	Nessuno <input type="checkbox"/>	
	mareggiata <input type="checkbox"/>	Monitoraggio a vista	<input checked="" type="checkbox"/>		
	altro <input type="checkbox"/>				
PRECEDENTI (S/N)	S	frequenti	<input checked="" type="checkbox"/>	occasionali	<input type="checkbox"/>
PAI: PERICOLOSITA' (P1, P2, P3, P4)	P4				
PAI: RISCHIO (R1, R2, R3, R4)	R4-R3	n.ro rif.	015-5CD-014	scheda (S/N)	S
Aggiornamento:					
DRPC: PERICOLOSITA' (B, M, E, ME)	E				
DRPC: RISCHIO SPECIFICO (B, M, E, ME)	E	n.ro rif.	F_ME655	scheda (S/N)	S
DRPC: RISCHIO TOTALE (B, M, E, ME)	ME				
Aggiornamento:					

BENI COINVOLTI

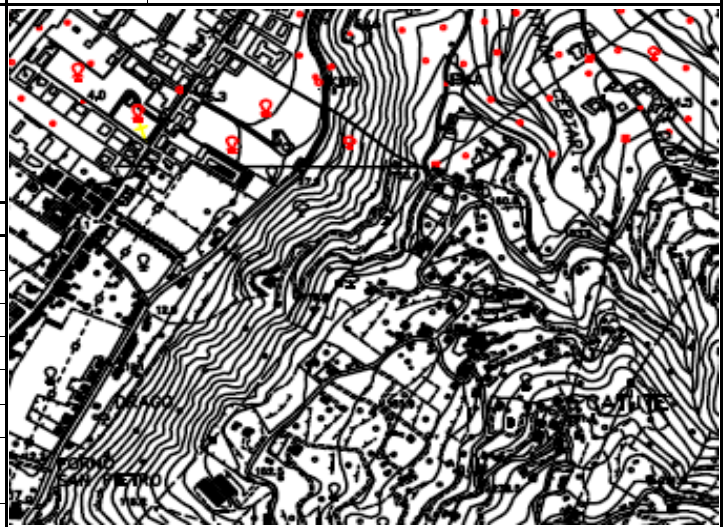
Edifici	sta	1	Abitanti	5	Viabilità direttamente interessata	
civile abitazione n°			≤ 12 anni		statale	esclusiva <input type="checkbox"/>
attività produttive n°			12-60 anni		provinciale	esclusiva <input type="checkbox"/>
tattici/strategici n°			≥ 60 anni		comunale	esclusiva <input type="checkbox"/>
			abitanti con handicap fisici		altro	via di fuga esclusiva <input checked="" type="checkbox"/>
			abitanti con handicap psichici			

NOTE

(inserire utili informazioni ulteriori)

CTR: 599050

crollo di blocchi lapidei dall'area di contatto stratigrafico tra arenarie in banchi e metamorfiti metamorfiti di alto grado. Rischio aggravato per area percorsa da incendio nell'estate 2012. Strada privata via di fuga per residenza stabile



INTERVENTI STRUTTURALI

Realizzati

Previsti

Ingegneria naturalistica Barriere paramassi

Scenario: Crolli verso la strada di accesso (via di fuga) di un abitazione e verso la stessa.

Valutazione con sopralluoghi in caso di piogge intense. Attivazione di presidio dinamico dalla Fase di Attenzione

REDATTORE: ufficio comunale di P.C.

RESPONSABILE: geom. Alfredo Gugliotta



SCHEDA B

**SCHEDA DI SINTESI
DEL PIANO DI PROTEZIONE CIVILE PER IL RISCHIO IDROGEOLOGICO**

SCHEDA B F32 - INFORMAZIONI DI DETTAGLIO E SCENARIO DI EVENTO

DENOMINAZIONE AREA CRITICA ▶		Monte lato Sud			
CRITICITA' PER:	frana <input checked="" type="checkbox"/>	Breve descrizione:	Crolli lapidei		
	inondazione <input type="checkbox"/>	Monitoraggio strumentale	<input type="checkbox"/>	Nessuno <input type="checkbox"/>	
	mareggiata <input type="checkbox"/>	Monitoraggio a vista	<input checked="" type="checkbox"/>		
	altro <input type="checkbox"/>	frequenti	<input type="checkbox"/>	occasionali <input checked="" type="checkbox"/>	
PRECEDENTI (S/N)	S	n.ro rif.	015-5CD-031	scheda (S/N)	S
PAI: PERICOLOSITA' (P1, P2, P3, P4)	P4				
PAI: RISCHIO (R1, R2, R3, R4)	R4-R3				
Aggiornamento:					
DRPC: PERICOLOSITA' (B, M, E, ME)	E	n.ro rif.	F_ME656	scheda (S/N)	S
DRPC: RISCHIO SPECIFICO (B, M, E, ME)	E				
DRPC: RISCHIO TOTALE (B, M, E, ME)	ME				
Aggiornamento:					

BENI COINVOLTI

Edifici	sta	1	Abitanti	Viabilità direttamente interessata	
civile abitazione n°	2		≤ 12 anni	statale	esclusiva <input type="checkbox"/>
attività produttive n°			12-60 anni	provinciale	esclusiva <input type="checkbox"/>
tattici/strategici n°			≥ 60 anni	comunale	esclusiva <input type="checkbox"/>
			abitanti con handicap fisici	altro	via di fuga esclusiva <input checked="" type="checkbox"/>
			abitanti con handicap psichici		

NOTE

(inserire utili informazioni ulteriori)

CTR: 599010-599020

crollo di blocchi lapidei dal versante arenaceo.
Via di Fuga per i residenti sul Monte Capo
Via di Fuga per i residenti sul Monte Capo d'Orlando



INTERVENTI STRUTTURALI

Realizzati

reti

Previsti

reti ancorate -Barriere paramassi

Scenario: Crolli verso la strada di accesso alle residenze del monte e al parcheggio (via di fuga).

Valutazione con sopralluoghi in caso di piogge intense. Attivazione di presidio dinamico dalla Fase di Attenzione

REDATTORE: ufficio comunale di P.C.

RESPONSABILE: geom. Alfredo Gugliotta



SCHEDA B

**SCHEDA DI SINTESI
DEL PIANO DI PROTEZIONE CIVILE PER IL RISCHIO IDROGEOLOGICO**

SCHEDA B F33 - INFORMAZIONI DI DETTAGLIO E SCENARIO DI EVENTO

DENOMINAZIONE AREA CRITICA ▶		Santuario			
CRITICITA' PER:	frana <input checked="" type="checkbox"/>	Breve descrizione:	Crolli lapidei		
	inondazione <input type="checkbox"/>	Monitoraggio strumentale	<input type="checkbox"/>	Nessuno <input type="checkbox"/>	
	mareggiata <input type="checkbox"/>	Monitoraggio a vista	<input checked="" type="checkbox"/>		
	altro <input type="checkbox"/>				
PRECEDENTI (S/N)	S	frequenti <input checked="" type="checkbox"/>	occasionali <input type="checkbox"/>		
PAI: PERICOLOSITA' (P1, P2, P3, P4)	P4				
PAI: RISCHIO (R1, R2, R3, R4)	R4-R3	n.ro rif.	015-5CD-034	scheda (S/N)	S
Aggiornamento:					
DRPC: PERICOLOSITA' (B, M, E, ME)	E				
DRPC: RISCHIO SPECIFICO (B, M, E, ME)	E	n.ro rif.	F_ME657	scheda (S/N)	S
DRPC: RISCHIO TOTALE (B, M, E, ME)	ME				
Aggiornamento:					

BENI COINVOLTI

Edifici	Abitanti	Viabilità direttamente interessata			
civile abitazione n°	≤ 12 anni	statale	esclusiva	<input type="checkbox"/>	
attività produttive n°	12-60 anni	provinciale	esclusiva	<input type="checkbox"/>	
sensibili n°	1 (Sant.) ≥ 60 anni	comunale	esclusiva	<input type="checkbox"/>	
	abitanti con handicap fisici	altro	esclusiva	<input type="checkbox"/>	
	abitanti con handicap psichici				

NOTE

(inserire utili informazioni ulteriori)

CTR: 599010

Ciglio di scarpata soggetto a crollo di blocchi lapidei.
Pericolo per il limitrofo Santuario in caso di arretramento del fronte roccioso NE.



INTERVENTI STRUTTURALI

Realizzati

reti ancorate

Previsti

reti ancorate -chiodature

Scenario:

Arretramento fronte interessato da crolli con coinvolgimento retrogressivo del santuario

Valutazione con sopralluoghi in caso di piogge intense. Attivazione di presidio dinamico dalla Fase di Attenzione

REDATTORE: ufficio comunale di P.C.

RESPONSABILE: geom. Alfredo Gugliotta



SCHEDA B

**SCHEDA DI SINTESI
DEL PIANO DI PROTEZIONE CIVILE PER IL RISCHIO IDROGEOLOGICO**

SCHEDA B F34 - INFORMAZIONI DI DETTAGLIO E SCENARIO DI EVENTO

DENOMINAZIONE AREA CRITICA ▶		Litoranea SP 147 km. 1.600			
CRITICITA' PER:	frana <input checked="" type="checkbox"/>	Breve descrizione:		Crolli lapidei	
	inondazione <input type="checkbox"/>	Monitoraggio strumentale		<input type="checkbox"/>	Nessuno <input type="checkbox"/>
	mareggiata <input type="checkbox"/>	Monitoraggio a vista		<input checked="" type="checkbox"/>	
	altro <input type="checkbox"/>				
PRECEDENTI (S/N)	S	frequenti <input checked="" type="checkbox"/>	occasionali <input type="checkbox"/>		
PAI: PERICOLOSITA' (P1, P2, P3, P4)	P4	n.ro rif.	015-5CD-035	scheda (S/N)	S
PAI: RISCHIO (R1, R2, R3, R4)	R3				
Aggiornamento:					
DRPC: PERICOLOSITA' (B, M, E, ME)	ME	n.ro rif.	F_ME658	scheda (S/N)	S
DRPC: RISCHIO SPECIFICO (B, M, E, ME)	E				
DRPC: RISCHIO TOTALE (B, M, E, ME)	ME				
Aggiornamento:					

BENI COINVOLTI

Edifici	Abitanti	Viabilità direttamente interessata		
civile abitazione n°	≤ 12 anni	statale	esclusiva	<input type="checkbox"/>
attività produttive n°1 (Lido)	12-60 anni	provinciale Sp 147	esclusiva	<input type="checkbox"/>
tattici/strategici n°	≥ 60 anni	comunale	esclusiva	<input type="checkbox"/>
abitanti con handicap fisici		altro	esclusiva	<input type="checkbox"/>
abitanti con handicap psichici				

NOTE

(inserire utili informazioni ulteriori)

CTR: 599020

Crollo di blocchi lapidei dal versante .Area importante per il turismo estivo.
Spiaggia e lido estivo



INTERVENTI STRUTTURALI

Realizzati

reti

Previsti

reti ancorate

Scenario: crollo di massi con interessamento strada litoranea di interesse turistico e attività (lido) produttive stagionali

Valutazione con sopralluoghi in caso di piogge intense. Attivazione di presidio dinamico dalla Fase di Attenzione

REDATTORE: ufficio comunale di P.C.

RESPONSABILE: geom. Alfredo Gugliotta



SCHEDA B

**SCHEDA DI SINTESI
DEL PIANO DI PROTEZIONE CIVILE PER IL RISCHIO IDROGEOLOGICO**

SCHEDA B F35 - INFORMAZIONI DI DETTAGLIO E SCENARIO DI EVENTO

DENOMINAZIONE AREA CRITICA ▶		SP 113 km. 99.800			
CRITICITA' PER:	frana <input checked="" type="checkbox"/>	Breve descrizione:		Crolli lapidei	
	inondazione <input type="checkbox"/>	Monitoraggio strumentale		<input type="checkbox"/>	Nessuno <input type="checkbox"/>
	mareggiata <input type="checkbox"/>	Monitoraggio a vista		<input checked="" type="checkbox"/>	
	altro <input type="checkbox"/>	frequenti		<input type="checkbox"/>	occasionali <input checked="" type="checkbox"/>
PRECEDENTI (S/N)	S	n.ro rif.	015-5CD-028	scheda (S/N)	S
PAI: PERICOLOSITA' (P1, P2, P3, P4)	P4				
PAI: RISCHIO (R1, R2, R3, R4)	R4				
Aggiornamento:					
DRPC: PERICOLOSITA' (B, M, E, ME)	ME	n.ro rif.	F_ME659	scheda (S/N)	S
DRPC: RISCHIO SPECIFICO (B, M, E, ME)	E				
DRPC: RISCHIO TOTALE (B, M, E, ME)	ME				
Aggiornamento:					

BENI COINVOLTI

Edifici	Abitanti	Viabilità direttamente interessata			
civile abitazione n°	≤ 12 anni	statale	SS 113	esclusiva	<input checked="" type="checkbox"/>
attività produttive n°	12-60 anni	provinciale		esclusiva	<input type="checkbox"/>
tattici/strategici n°	≥ 60 anni	comunale		esclusiva	<input type="checkbox"/>
abitanti con handicap fisici		altro		esclusiva	<input type="checkbox"/>
abitanti con handicap psichici					

NOTE

(inserire utili informazioni ulteriori)

CTR: 599020

Crollo di blocchi lapidei dal metamorfico.
Statale unica via per raggiungere lo svincolo autostradale di Brolo



INTERVENTI STRUTTURALI

Realizzati

reti

Previsti

reti ancorate

Scenario: crollo di massi da versante acclive con interessamento strada Statale

Valutazione con sopralluoghi in caso di piogge intense. Attivazione di presidio dinamico dalla Fase di Attenzione

REDATTORE: ufficio comunale di P.C.

RESPONSABILE: geom. Alfredo Gugliotta



SCHEDA B

**SCHEDA DI SINTESI
DEL PIANO DI PROTEZIONE CIVILE PER IL RISCHIO IDROGEOLOGICO**

SCHEDA B F36 - INFORMAZIONI DI DETTAGLIO E SCENARIO DI EVENTO

DENOMINAZIONE AREA CRITICA ▶		Marmaro/SP 116 km. 62,600			
CRITICITA' PER:	frana	<input checked="" type="checkbox"/>	Breve descrizione: Frana di scorrimento		
	inondazione	<input type="checkbox"/>			
	mareggiata	<input type="checkbox"/>	Monitoraggio strumentale	<input type="checkbox"/>	Nessuno <input type="checkbox"/>
	altro	<input type="checkbox"/>	Monitoraggio a vista	<input checked="" type="checkbox"/>	
PRECEDENTI (S/N)	S	frequenti	<input type="checkbox"/>	occasionali	<input checked="" type="checkbox"/>
PAI: PERICOLOSITA' (P1, P2, P3, P4)		n.ro rif.		scheda (S/N)	
PAI: RISCHIO (R1, R2, R3, R4)					
Aggiornamento:					
DRPC: PERICOLOSITA' (B, M, E, ME)	ME	n.ro rif.			
DRPC: RISCHIO SPECIFICO (B, M, E, ME)	M				
DRPC: RISCHIO TOTALE (B, M, E, ME)	E		F_ME660	scheda (S/N)	S
Aggiornamento:					

BENI COINVOLTI

Edifici		Abitanti	Viabilità direttamente interessata		
civile abitazione n°	3/stagion	≤ 12 anni	statale	SS 116	esclusiva <input type="checkbox"/>
attività produttive n°		12-60 anni	provinciale		esclusiva <input type="checkbox"/>
tattici/strategici n°		≥ 60 anni	comunale		esclusiva <input type="checkbox"/>
	abitanti con handicap fisici		altro	rampa privata	esclusiva <input type="checkbox"/>
	abitanti con handicap psichici				

NOTE

(inserire utili informazioni ulteriori)

CTR: 599060

Scivolamento detritico al tetto di formazione flyschoyde. Interessate due ville residenze stagionali. Il dissesto lambisce alla corona la SS 116.



INTERVENTI STRUTTURALI

Realizzati

Previsti

opere di contenimento, raccolta acque

Scenario:

scorrimento con ulteriore interessamento di due fabbricati stagionali già estremamente danneggiati e arretramento retrogrado con dissesto SS 116

Valutazione con sopralluoghi in caso di piogge intense. Attivazione di presidio dinamico dalla Fase di Attenzione

REDATTORE: ufficio comunale di P.C.

RESPONSABILE: geo. Alfredo Gugliotta



SCHEDA B

**SCHEDA DI SINTESI
DEL PIANO DI PROTEZIONE CIVILE PER IL RISCHIO IDROGEOLOGICO**

SCHEDA B F37 - INFORMAZIONI DI DETTAGLIO E SCENARIO DI EVENTO

DENOMINAZIONE AREA CRITICA ▶		Marmaro/SP 116 km. 62,600			
CRITICITA' PER:	frana	<input checked="" type="checkbox"/>	Breve descrizione: colata di detrito		
	inondazione	<input type="checkbox"/>			
	mareggiata	<input type="checkbox"/>	Monitoraggio strumentale	<input type="checkbox"/>	Nessuno <input type="checkbox"/>
	altro	<input type="checkbox"/>	Monitoraggio a vista	<input checked="" type="checkbox"/>	
PRECEDENTI (S/N)	S	frequenti	<input type="checkbox"/>	occasionali	<input checked="" type="checkbox"/>
PAI: PERICOLOSITA' (P1, P2, P3, P4)		n.ro rif.		scheda (S/N)	
PAI: RISCHIO (R1, R2, R3, R4)					
Aggiornamento:					
DRPC: PERICOLOSITA' (B, M, E, ME)	M	n.ro rif.			
DRPC: RISCHIO SPECIFICO (B, M, E, ME)	M				
DRPC: RISCHIO TOTALE (B, M, E, ME)	ME		F_ME661	scheda (S/N)	S
Aggiornamento:					

BENI COINVOLTI

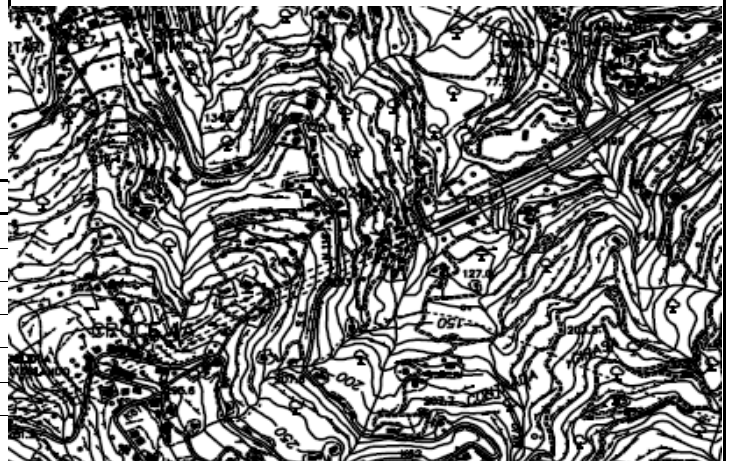
Edifici	Abitanti	Viabilità direttamente interessata			
civile abitazione n°	≤ 12 anni	statale	SS 116	esclusiva	<input type="checkbox"/>
attività produttive n°	12-60 anni	provinciale		esclusiva	<input type="checkbox"/>
tattici/strategici n°	≥ 60 anni	comunale		esclusiva	<input type="checkbox"/>
abitanti con handicap fisici		altro	rampa privata	esclusiva	<input type="checkbox"/>
abitanti con handicap psichici					

NOTE

(inserire utili informazioni ulteriori)

CTR: 599060

scorrimento con colata di fango che si riversa sulla SS 116



INTERVENTI STRUTTURALI

Realizzati

Previsti

ingegneria naturalistica, raccolta acque

Scenario: scorrimento con colata di fango che invade la SS 116

Valutazione con sopralluoghi in caso di piogge intense. Attivazione di presidio dinamico dalla Fase di Attenzione

REDATTORE: ufficio comunale di P.C.

RESPONSABILE: geom. Alfredo Gugliotta